




## PLIEGO ESPECIFICACIONES TÉCNICAS 30/2016

### REGLONES

Renglón	Especificación técnica
1	<p><b>Pantalón cargo mediano.</b></p> <p>Marca tipo Ombú o similar.</p> <p>Sarga Mediana: 2/1 S. Peso 190 gr./m2.</p> <p>Composición 100% algodón.</p> <p>Color azul Pantone 507 19-4025 TP.</p> 
2	<p><b>Camisa de trabajo manga larga.</b></p> <p>Marca tipo Ombú o similar.</p>



Sarga Pesada: 3/1 S. Peso 264 gr/m2.

Composición 100% algodón.

Color azul Pantone 507 19-4025 TP.

Bordado pectoral izquierdo. Medidas 7 x 4 cm. aproximadamente.





**Logo UNM :**



Medidas 7x4 cm, aprox.

El adjudicado recibirá muestras del logo de la UNM con colores y medidas ajustadas.

3

**Chomba masculina azul.**

Marca tipo Ombú o similar.

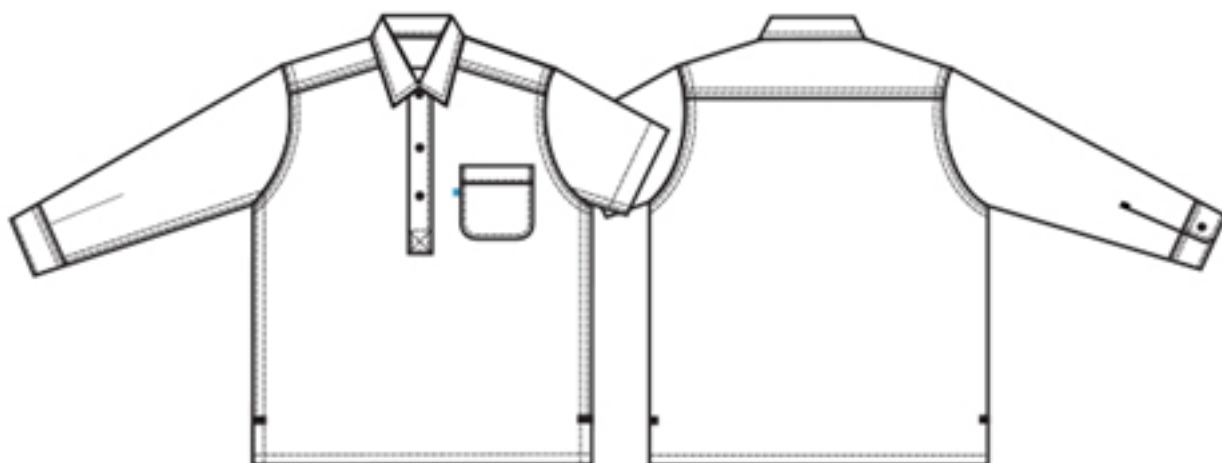
Gabardina Liviana: 2/1 S. Peso 154 gr./m2.

Composición 100% algodón.

Color azul Pantone 507 19-4025 TP.



Bordado pectoral izquierdo. Medidas 7 x 4 cm. aproximadamente.



**Logo UNM :**



Medidas 7x4 cm, aprox.

El adjudicado recibirá muestras del logo de la UNM con colores y medidas ajustadas.

4

Zapatillas

Marca tipo Ombú o similar. Modelo Krypton” o similar.

Planta en PU Biodensidad, compatible con TPU.

Color negro.



5

**Zapato dieléctrico.**

Marca tipo Ombú o similar. Modelo “Prusiano Dieléctrico” o similar.

Planta: inyección directa al corte en poliuretano bidensidad.

No pegado.

Cosido con puntera Dieléctrica, sin partes metálicas.

Color negro.



6

**Campera corta.**

Marca tipo Ombú o similar.

Sarga Pesada: 3/1 S. Peso 264 gr./m2.

Composición 100% algodón.

Color azul Pantone 507 19-4025 TP.

Bordado pectoral izquierdo. Medidas 7 x 4 cm. aproximadamente.



**Logo UNM :**





Medidas 7x4 cm, aprox.

El adjudicado recibirá muestras del logo de la UNM con colores y medidas ajustadas.

7

**Chaleco.**

Chaleco de polar: Sin mangas

Composición 100% poliéster., 300 gr/m2.

Felpa polar antibolitas.

Cremallera a juego del mismo color de la prenda.

Dos bolsillos delanteros con cierre de cremallera.

Color: Azul Marino.

Bordado pectoral izquierdo. Medidas 7 x 4 cm. aproximadamente.



**Logo UNM :**



Medidas 7x4 cm, aprox.

El adjudicado recibirá muestras del logo de la UNM con colores y medidas ajustadas.

8

**Arnes.**

Marca tipo "Apolo" o similar.

Arnes completo, tres puntos de enganche, regulable en hombros y piernas.



9

**Campera larga.**

Marca tipo Ombú o similar.

Sarga Pesada: 3/1 S. Peso 264 gr./m2.

Composición 100% algodón.

Color negro.

Bordado pectoral izquierdo. Medidas 7 x 4 cm. aproximadamente.

Sobre la espalda debe tener la leyenda "Vigilancia" y logo UNM.



**Logo UNM :**



Medidas 7x4 cm, aprox.

En el caso de las camperas largas: Sobre la espalda debe tener la leyenda "Vigilancia" (medida de letra 7 cm) y logo UNM medida 20 x 15 aprox.

El adjudicado recibirá muestras del logo de la UNM con colores y medidas ajustadas.

10

**Ambo**

Casaca escote en V y pantalón náutico.

Confeccionado en tela "Arciel" con 65 % fibra poliéster y 35 % viscosa.

Color azul marino.

Bordado pectoral izquierdo. Medidas 7 x 4 cm. aproximadamente.



**Logo UNM :**



Medidas 7x4 cm, aprox.



	El adjudicado recibirá muestras del logo de la UNM con colores y medidas ajustadas.
11	<p><b>Zapatillas</b></p> <p>Modelo “Bali Black” marca Funcional o similar.</p> <p>Composición capellada</p> <p>Color: Negro</p> <p>Exterior : Combinación de cuero Nobuk y materiales textiles.</p> <p>Interior: Forro textil con tratamiento antimicrobiano</p> <p>Cuello: Acolchado.</p> <p>Lengüeta: Forrada y acolchada</p> <p>Puntera: Aluminio</p> <p>Accesorios</p> <p>Cordones: Ultra resistentes a la tracción con Reflemax</p> <p>Ojalillos: reforzados</p> <p>Plantillas: Ultra confort conformada ergonómica</p> <p>Planta:</p> <p>Ipd Techonology – Shock Absorber- Dieléctrica- Resistente a Hidrocarburos- Antideslizante- Autolimpiante- Resistente a la flexión y a la abrasión</p> <p>Compuesto por poliuretano Multidensidad</p> <p>Inyección Directa</p> <p>Plantilla Resistente a perforación OMNIGUARD</p> <p>Numeración del 34 al 42.</p>

