



DESCRIPCION DE LOS TRABAJOS.

Instalación y montaje de red de datos WiFi, cajas contenedoras de Puntos de acceso (AP) y/o switch en dependencias y lugares a convenir de la UNL. El trabajo se realizara en dos etapas: (A) Cableado y (B) Instalación/Migración.

Dependencias:

Los sitios donde se realizaran las instalaciones serán designados por personal del Centro de Telemática de la UNL y se realizaran en el orden dispuesto por dicho personal.

Los sitios abarcan distintas oficinas administrativas, facultades y unidades académicas de la UNL, tanto en la ciudad de Santa Fe, como la de Esperanza y se deberán coordinar los horarios de trabajo para cada lugar con anticipación con el personal correspondiente para cada lugar.

Se mencionan a continuación las dependencias:

- Centro Multimedial de Educación a distancia.

Dirección: San Jerónimo 3231 – Santa Fe

-Escuela Primaria

Dirección: 9 de julio 2852

- Escuela Industrial superior.

Dirección: Junin 2850 – Santa Fe.

- Biblioteca Galvez.

Dirección: 9 de julio 2154 – Santa Fe

- Facultad de Ciencias Económicas.

Dirección: Moreno 2557 – Santa Fe

- Centro de Idiomas.

Dirección: San Jerónimo 2750 – Santa Fe

- Facultad de Ingeniería Química (edificio Damianovich)

Dirección: Santiago del Estero 2654 – Santa Fe

- Facultad de Ingeniería Química (edificio Babini)

Dirección: Obispo Gelabert 2846 – Santa Fe

-Secretaría de Relaciones Internacionales.

Dirección: Obispo Gelabert 2828 – Santa Fe

Universidad Nacional del Litoral
Secretaría General
Centro de Telemática

Pje. Martínez 2652 – S3002AAB
Santa Fe
República Argentina
Tel: (0342) 455-4245
Fax: (0342) 457-1240



- Facultad de Ciencias Jurídicas y Sociales.
Dirección: Candido Pujato 2751 – Santa Fe

- Facultad de Ciencias Jurídicas y Sociales Anexo.
Dirección: Mariano Comas 2678 – Santa Fe

- Observatorio Social.
Dirección: Junin 3446 – Santa Fe

- Instituto Nacional de Limnología.
Dirección: Ciudad Universitaria, UNL, Paraje El Pozo.

- Facultad de Ciencias Agrarias y Veterinarias.
Dirección: R.P. Kreder 2805 – Esperanza, Santa Fe

- Escuela de Agricultura, Ganadería y Granja.
Dirección: Belgrano s/n (al norte) Esperanza, Santa Fe.

La visita a obra de cada lugar será obligatoria para presentarse a concurso.

(A) Cableado:

El Cableado se realizará con cable UTP Categoría 5e según estándar ANSI/EIA/TIA 568-A/B soportando velocidades de 100Mbps sobre par trenzado no blindado, hasta 100 metros, no pudiendo compartir recorrido con cables de alimentación eléctrica o a una distancia menor de 30 cm, ni podrá tener cortes o empalmes entre los dispositivos activos, además en las puntas del cable se conectará una ficha RJ45. En los casos donde el cableado supere los 85 metros se deberá instalar una caja en algún punto intermedio a fin de amplificar la señal de red.

En todos los casos el recorrido del tendido deberá ser aprobado por personal del Centro de Telemática de la UNL, este tendido de cables será en topología de estrella y convergerán en los distintos racks del Centro de Telemática. Los recorridos están sujetos a cambios de recorridos que se pueden dar durante el proceso de instalación.

La sujeción de los cablecanal deberá ser siempre con tornillos y tacos ficher de no menos de 6mm y dispuestos cada no más de 50 cm.

La UNL podrá medir y certificar cualquier cableado, que, en caso de no certificar se deberá reemplazar todo el trayecto del cable hasta la aprobación certificada según normas internacionales ANSI/EIA/TIA.

La Inspección de obra controlará con especial atención la perfecta colocación y nivelación de todos los elementos, no admitiéndose ninguna falla de ajuste,

Universidad Nacional del Litoral
Secretaría General
Centro de Telemática

Pje. Martínez 2652 - S3002AAB
Santa Fe
República Argentina
Tel: (0342) 455-4245
Fax: (0342) 457-1240



empalme, falsa escuadra, etc, y siempre respetando la estética de cada lugar. Ésta colocación será según las reglas del buen arte y oficio.

(B) Instalación/Migración:

Previamente coordinada con personal del Centro de Telemática, la Instalación de cajas y equipos se realizara teniendo en cuenta que el espectro de señal wifi deberá cubrir la totalidad del edificio con una señal mínima admisible 40%, instalando las cajas en lugares comunes evitando así que queden en oficinas internas o bajo llave. Por cada dependencia y/o unidad académica, la migración y reemplazo de equipos existentes se realizara en menos de 24 hs una vez comenzada esta etapa y se deberá proveer por escrito una planilla con el lugar exacto de cada equipo instalado, y/o reemplazado identificado con las direcciones MAC de los AP.

Provisión de Materiales:

Los únicos materiales que serán provistos por la UNL serán los AP, los switch y las cajas estancas. El resto de los materiales serán provistos por las empresas instaladoras y deberán ser aprobados previamente por personal del Centro de Telemática.

Generalidades:

Materiales: Cablecanal (Tipo Zoloda). En caso de existir bandeja porta cables, se deberá proveer e instalar separadores metálicos para los tramos que comparta dicha red con la existente y en los casos que hay que prolongar la bandeja se deberá hacer con el mismo tipo y marca.

La puesta a tierra sera de suma importancia para las bandejas que contengas cables de datos y electricidad.

En lugares con cielorazos desmontables se podrán usar para tendido de cable según el lugar y conveniencia en cada caso.





PLANOS

REFERENCIAS:

Rack existentes:

Rack a instalar:

Punto de acceso existente: 

Punto de acceso a instalar: 

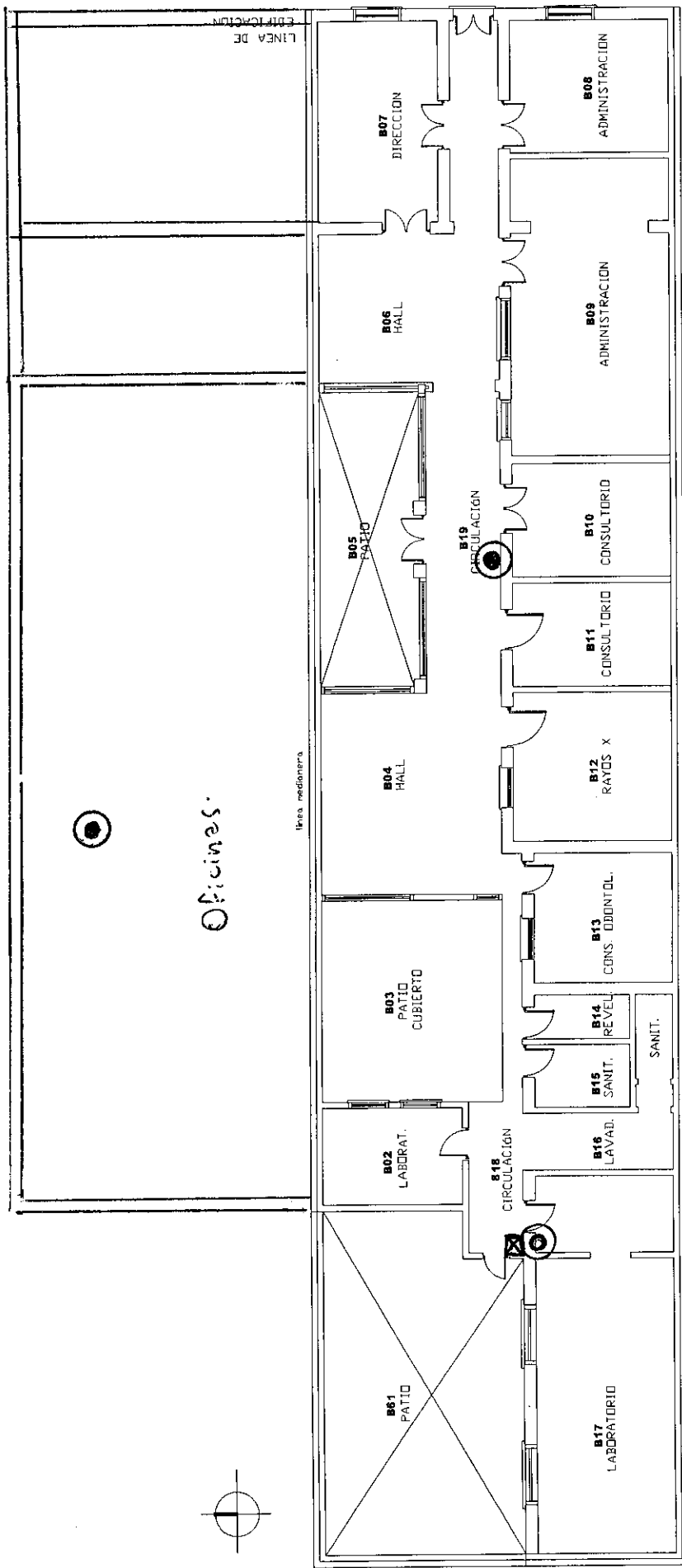
Universidad Nacional del Litoral
Secretaría General
Centro de Telemática

Pje. Martínez 2652 - S3002AAB
Santa Fe
República Argentina
Tel: (0342) 455-4245
Fax: (0342) 457-1240

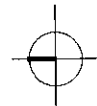


CEMED

Dirección: San Jerónimo 3231



PLANTA BAJA
ESC 1:100



LINEA MEDIANERA

AREA MEDIANERA

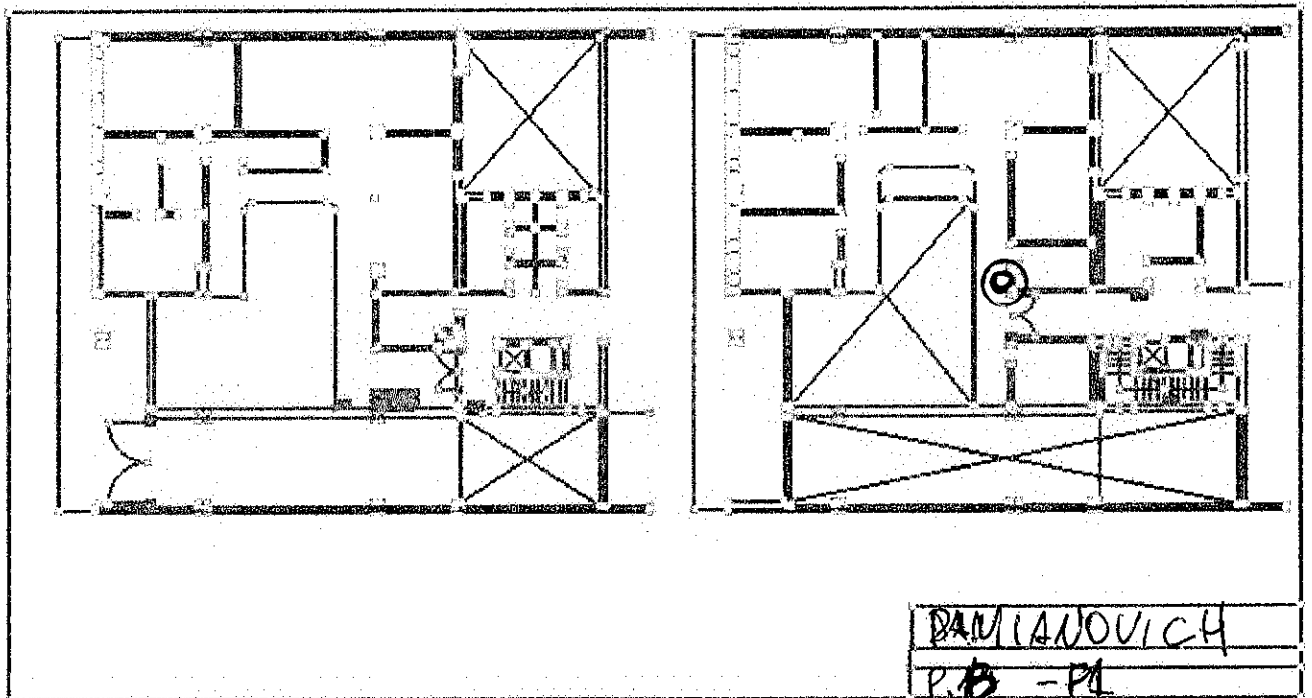
LINEA MEDIANERA

LINEA DE EDIFICACION

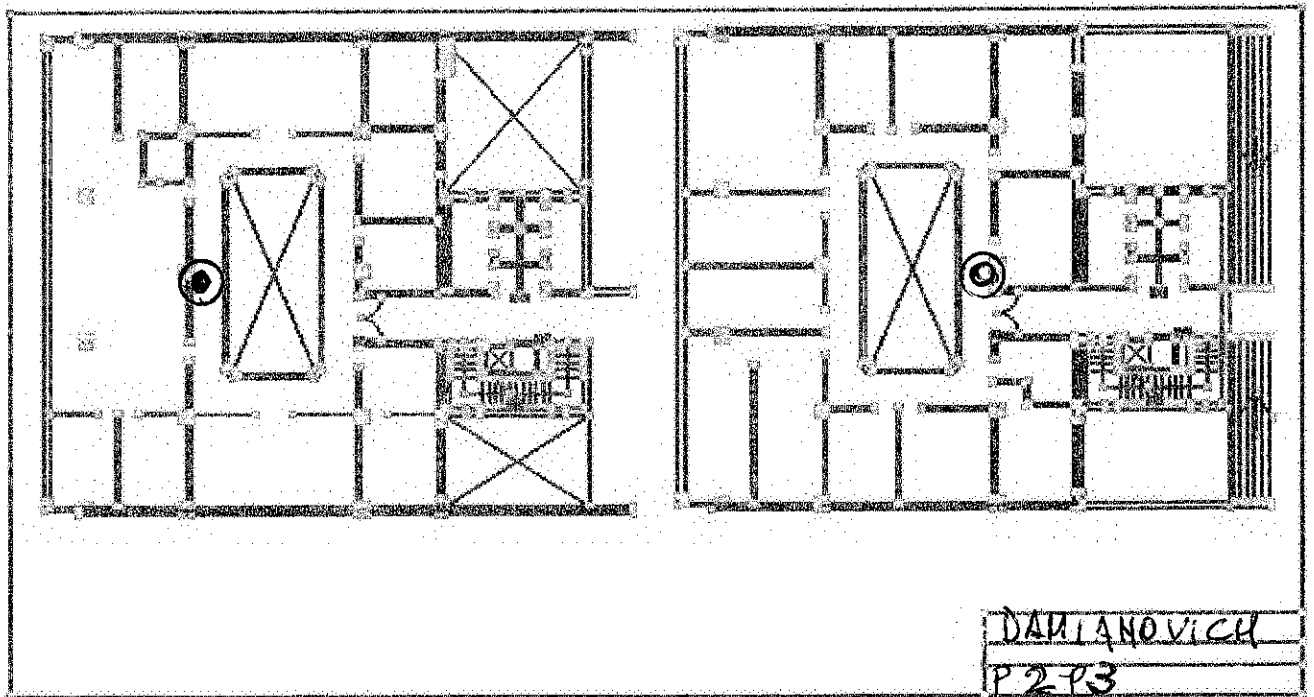


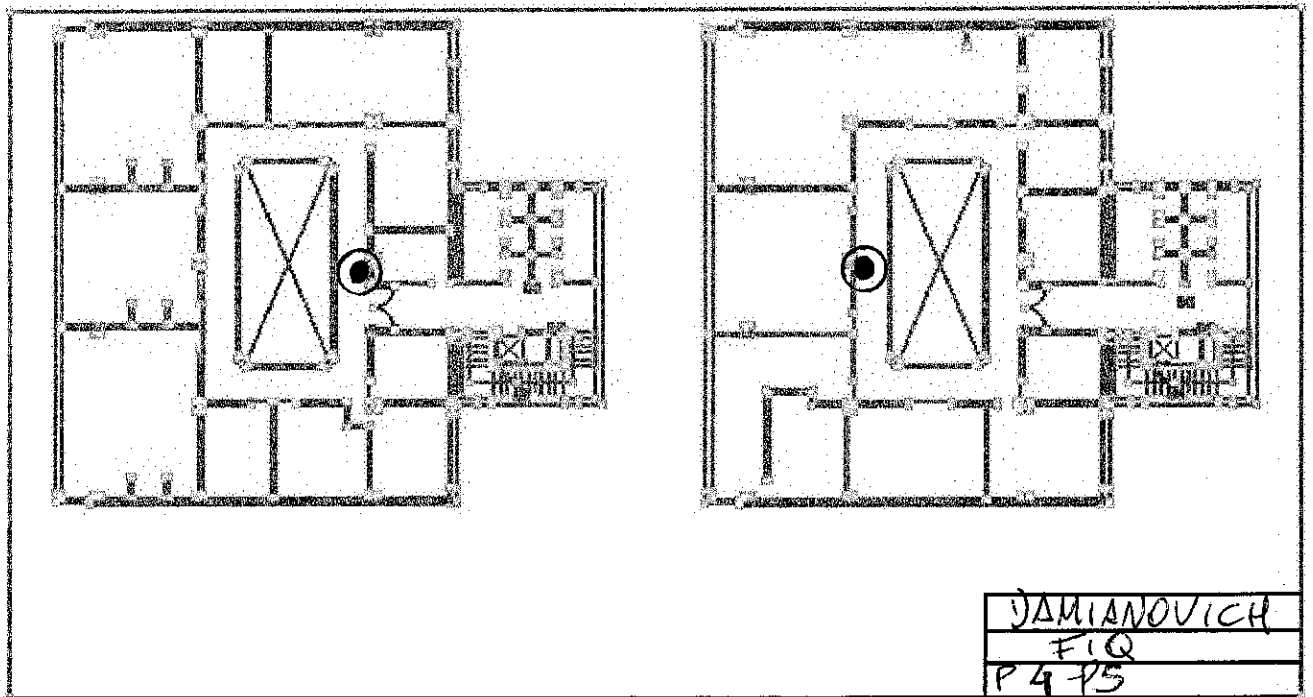
FIQ Anexo - Edificio Damianovich

Dirección: Santiago del Estero 2654



DAMIANOVICH
P.B. - PL

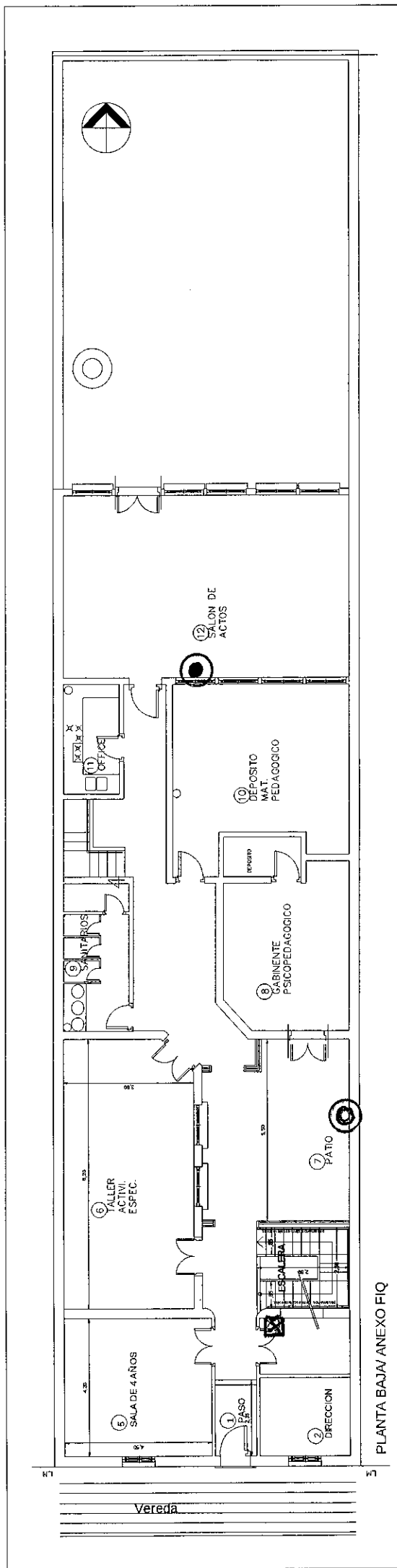






FIQ Anexo – Edificio Babini

Dirección: Obispo Gelabert 2846

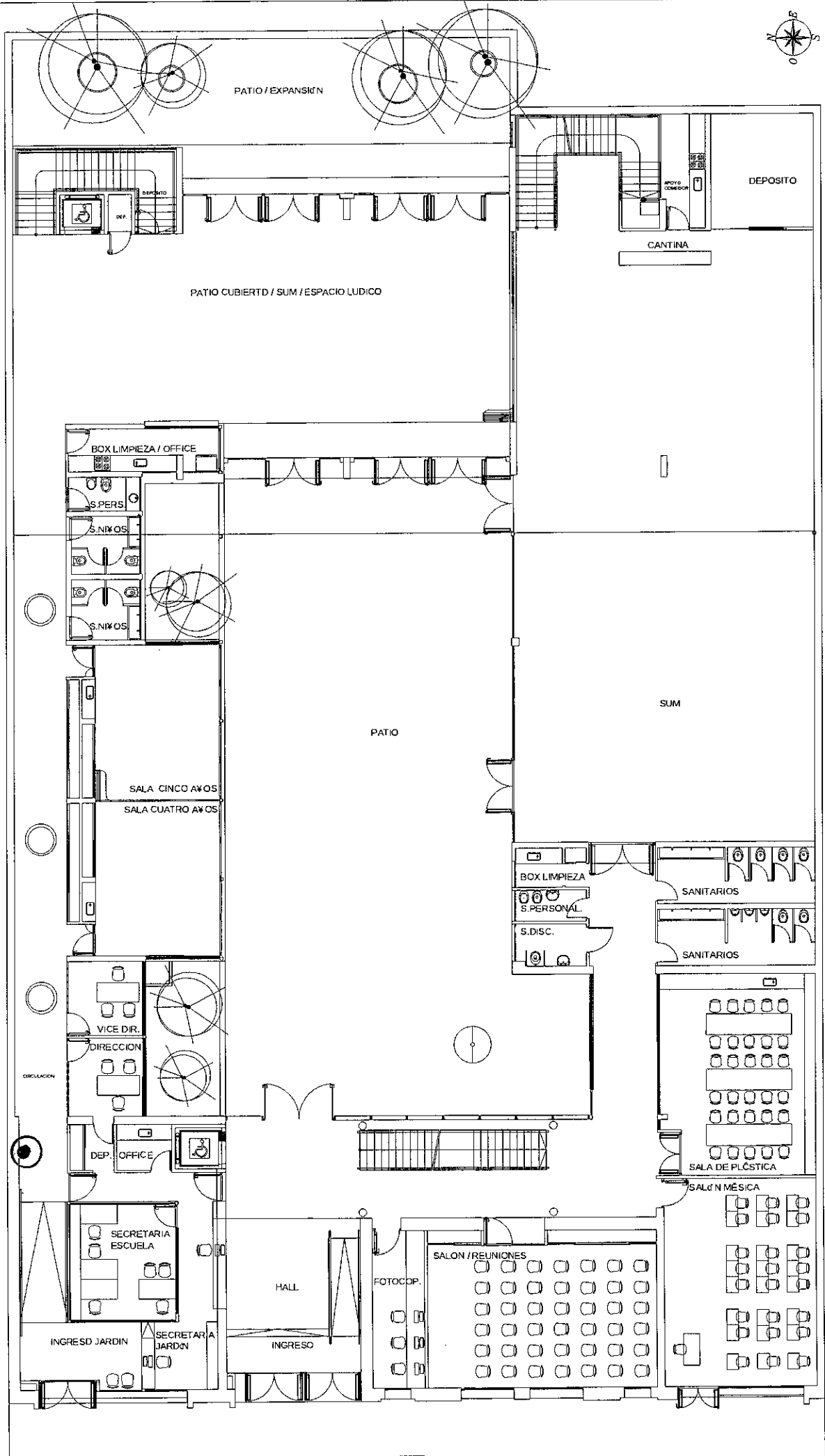


PLANTA BAJA ANEXO FIQ



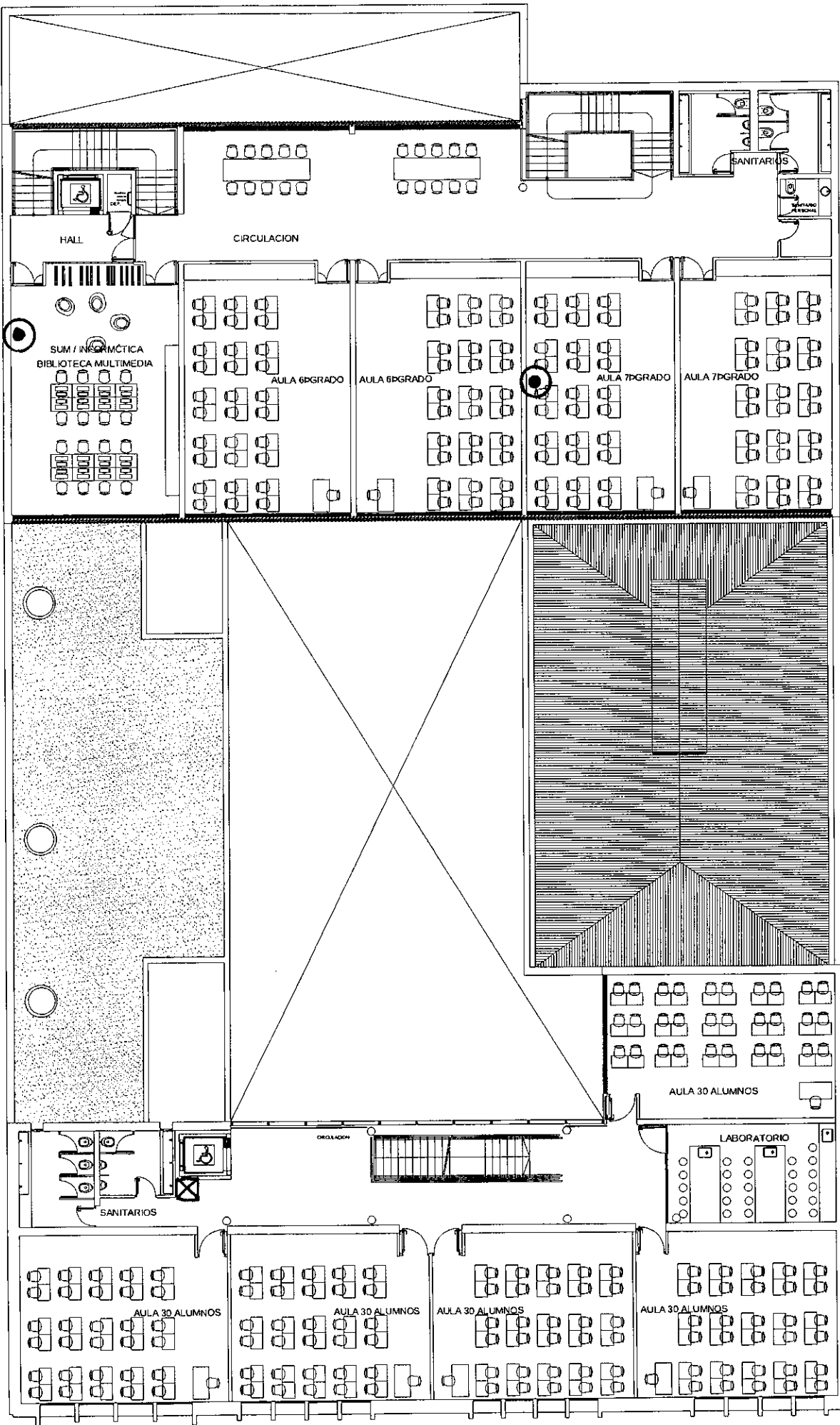
Escuela Primaria

Dirección: 9 de julio 2852



NIVEL ACCESO

ESCUELA PRIMARIA Y JARDIN



SEGUNDO PISO

ESCUELA PRIMARIA / JARDIN



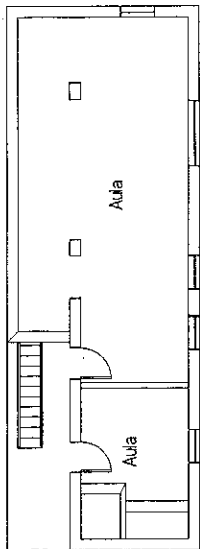
Centro de Idiomas

Dirección: San Jerónimo 1750

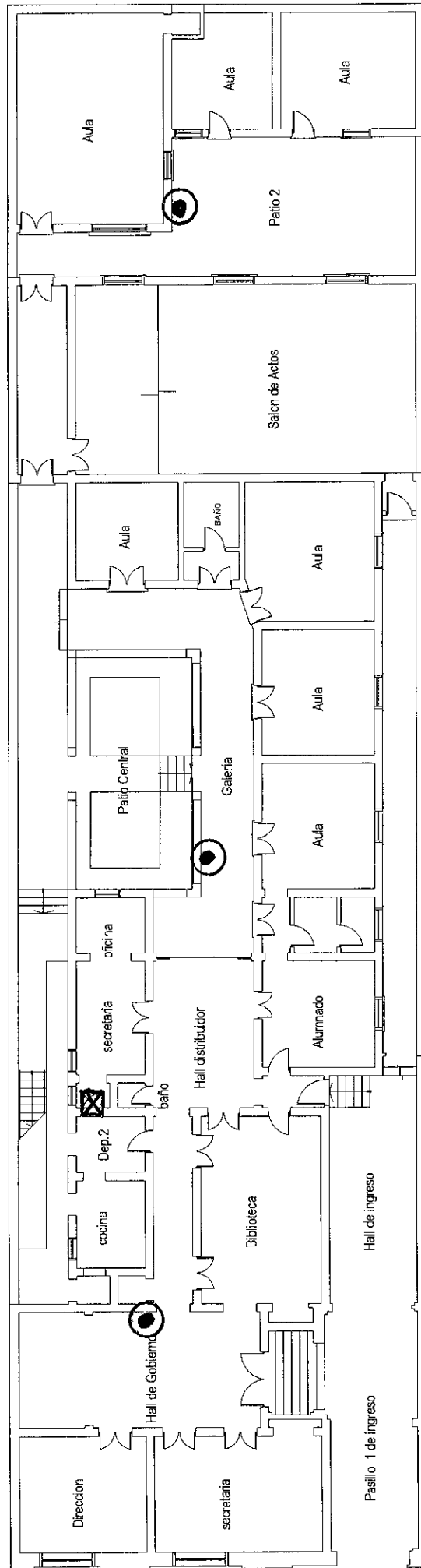
CENTRO DE IDIOMAS



Planta Alta



Planta Subsuelo

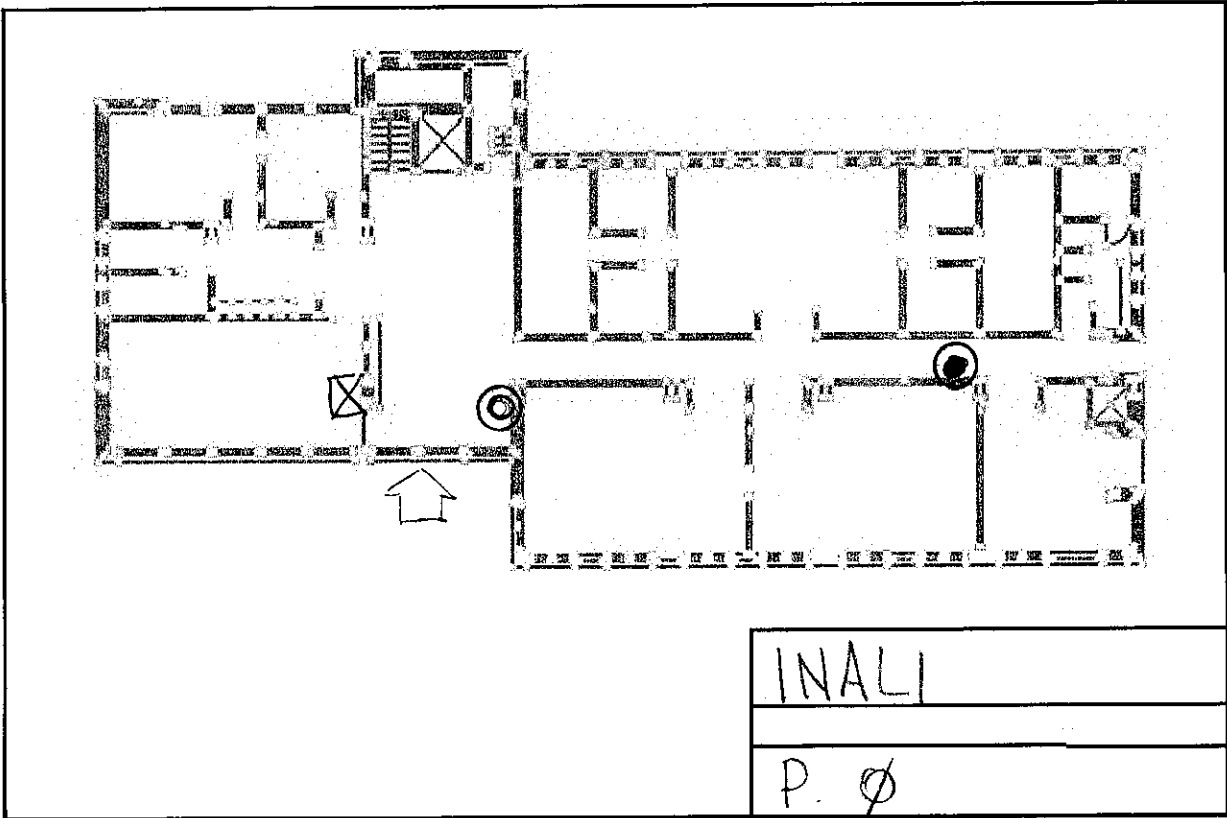


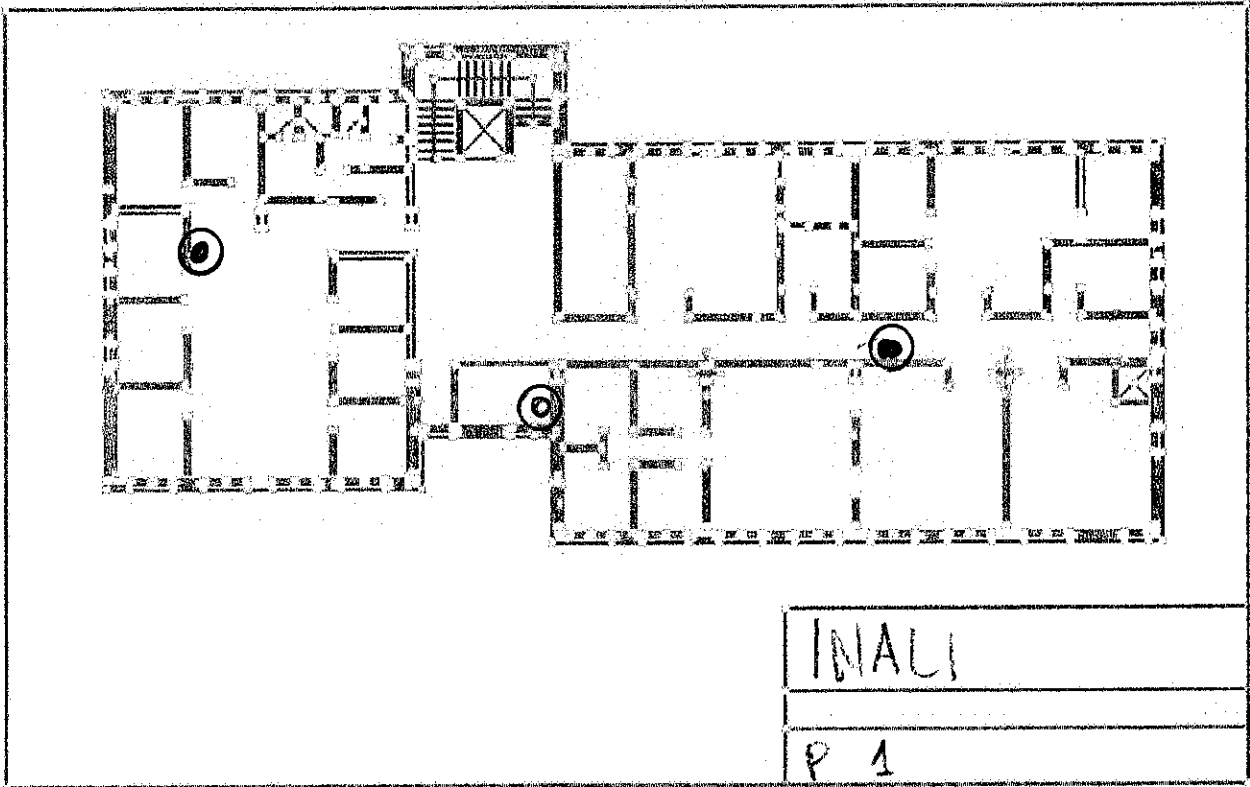
Acceso
Calle San Jerónimo



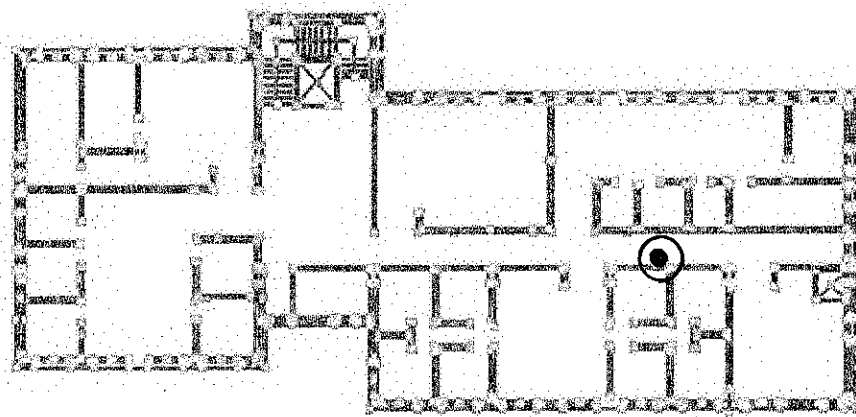
INALI

Dirección: Ciudad Universitaria, Paraje El Pozo S/N





INALI
P 1



INALI

P 2



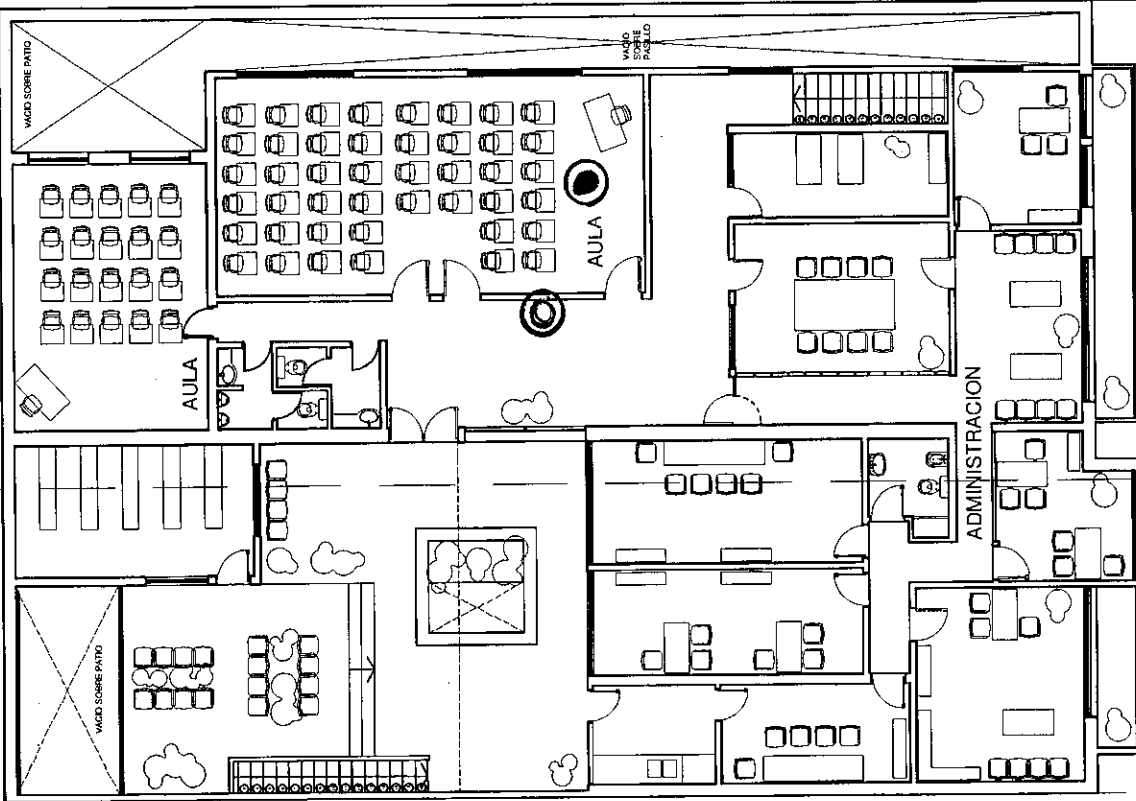
Facultad de Ciencias Juridicas y Sociales - Anexo

Direccion: Mariano comas 2678

ANEXO - FCIS

PLANTA ALTA
esc. 1:100

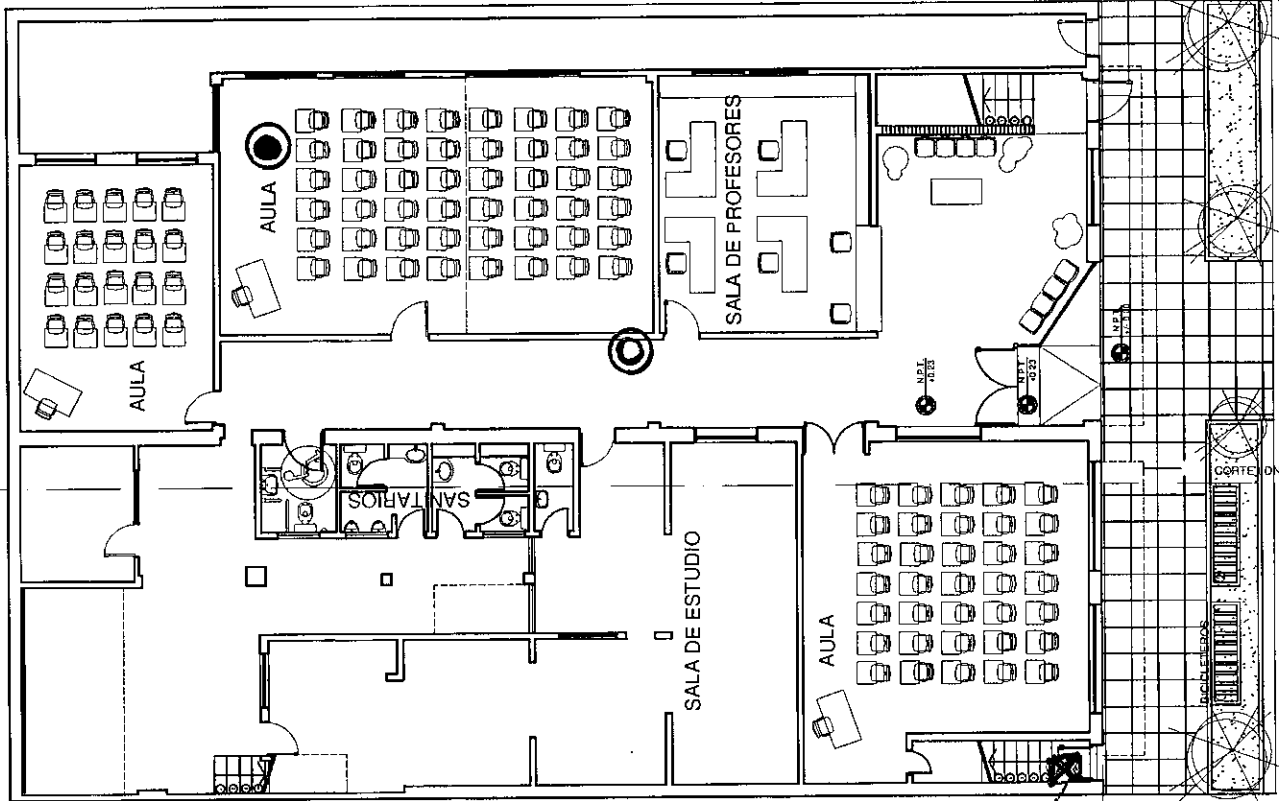
CORTE LONGITUDINAL



PLANTA BAJA
esc. 1:100

CORTE LONGITUDINAL

CALLE: MARIANO COMAS

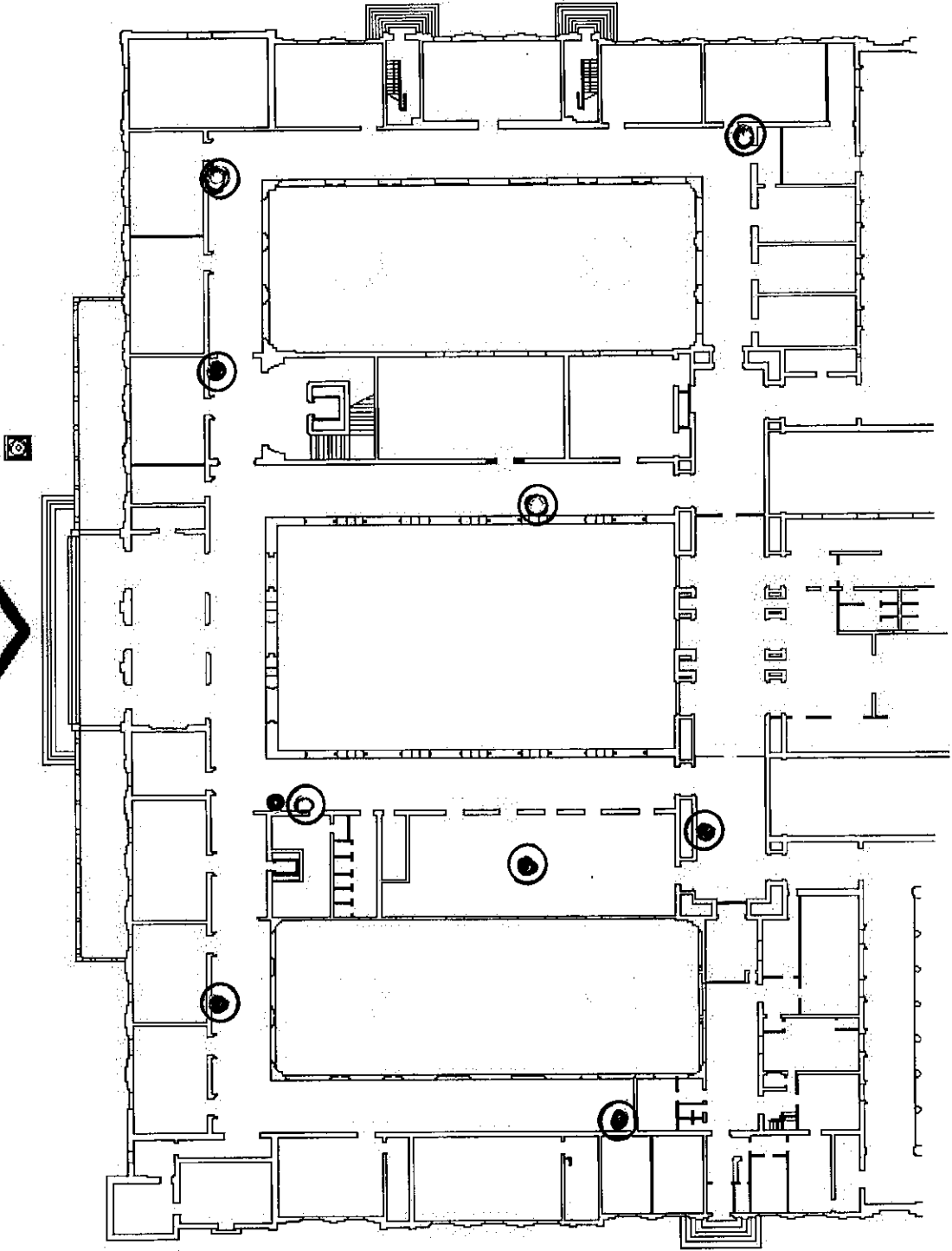




Facultad de Ciencias Jurídicas y Sociales

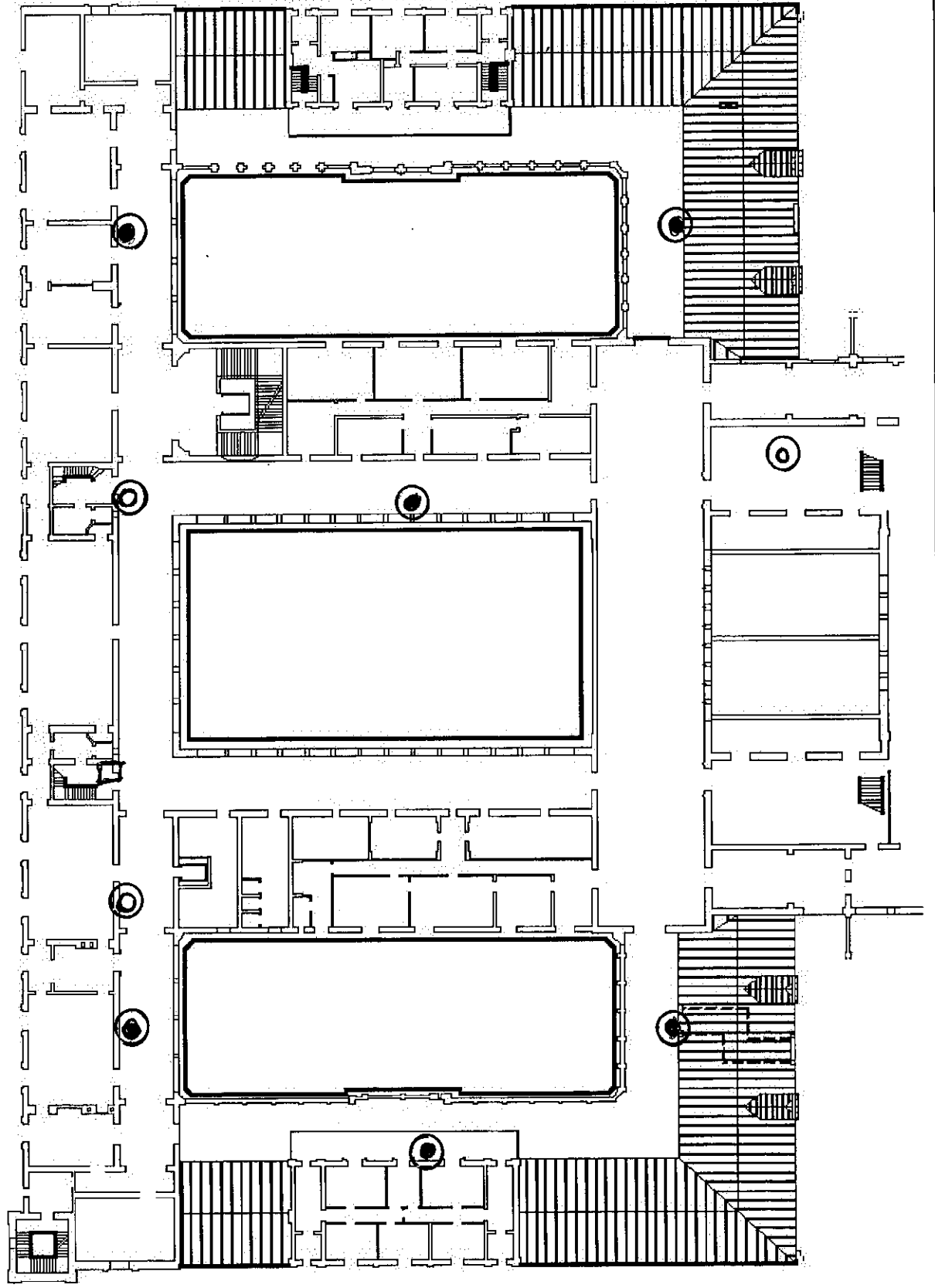
Dirección: Candido Pujato 2751

Facultad de Ciencias Jurídicas y Sociales
PLANTA BAJA



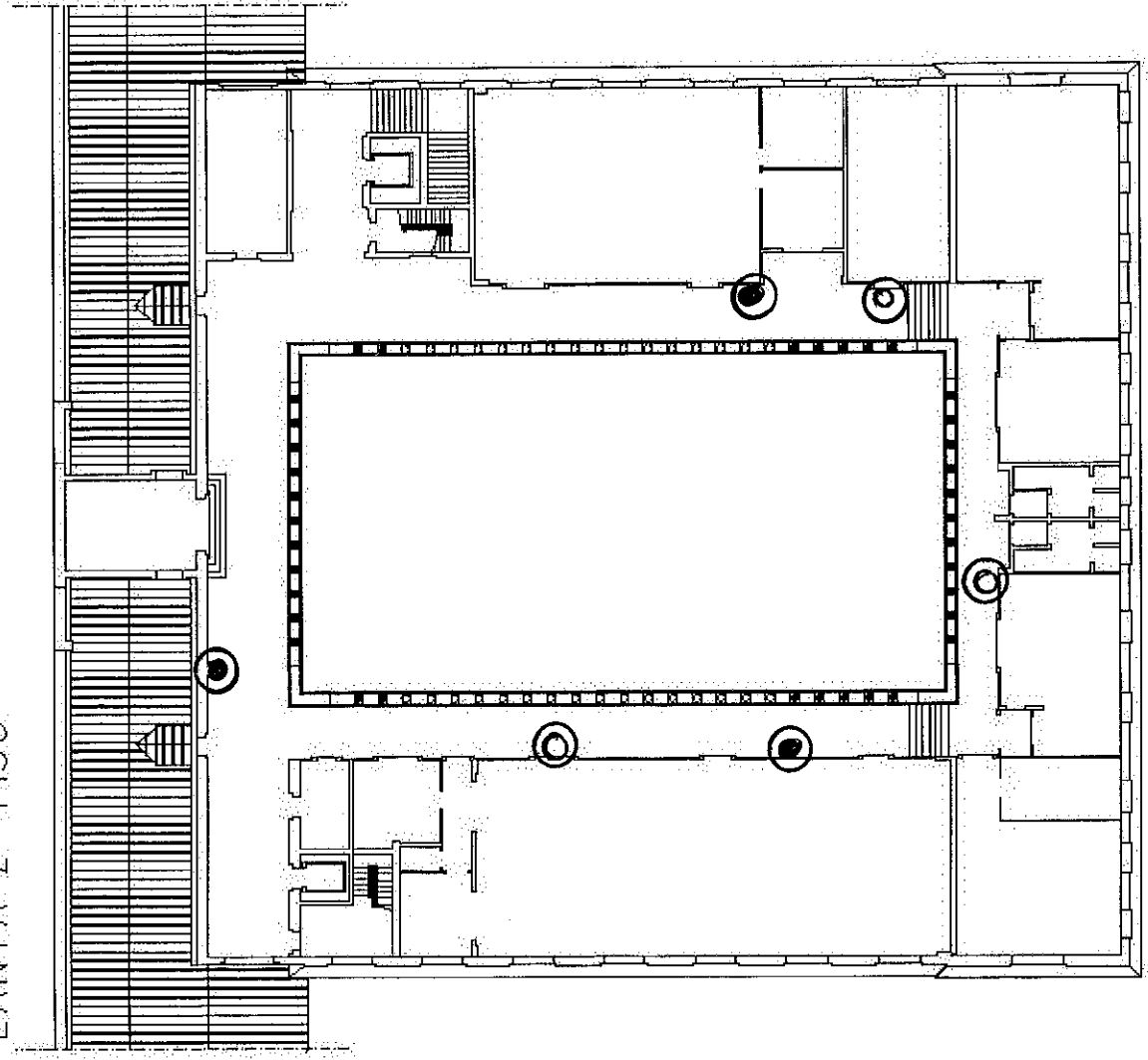
Facultad de Ciencias Jurídicas y Sociales

PLANTA 1 piso



Facultad de Ciencias Jurídicas y Sociales

PLANTA 2° PISO

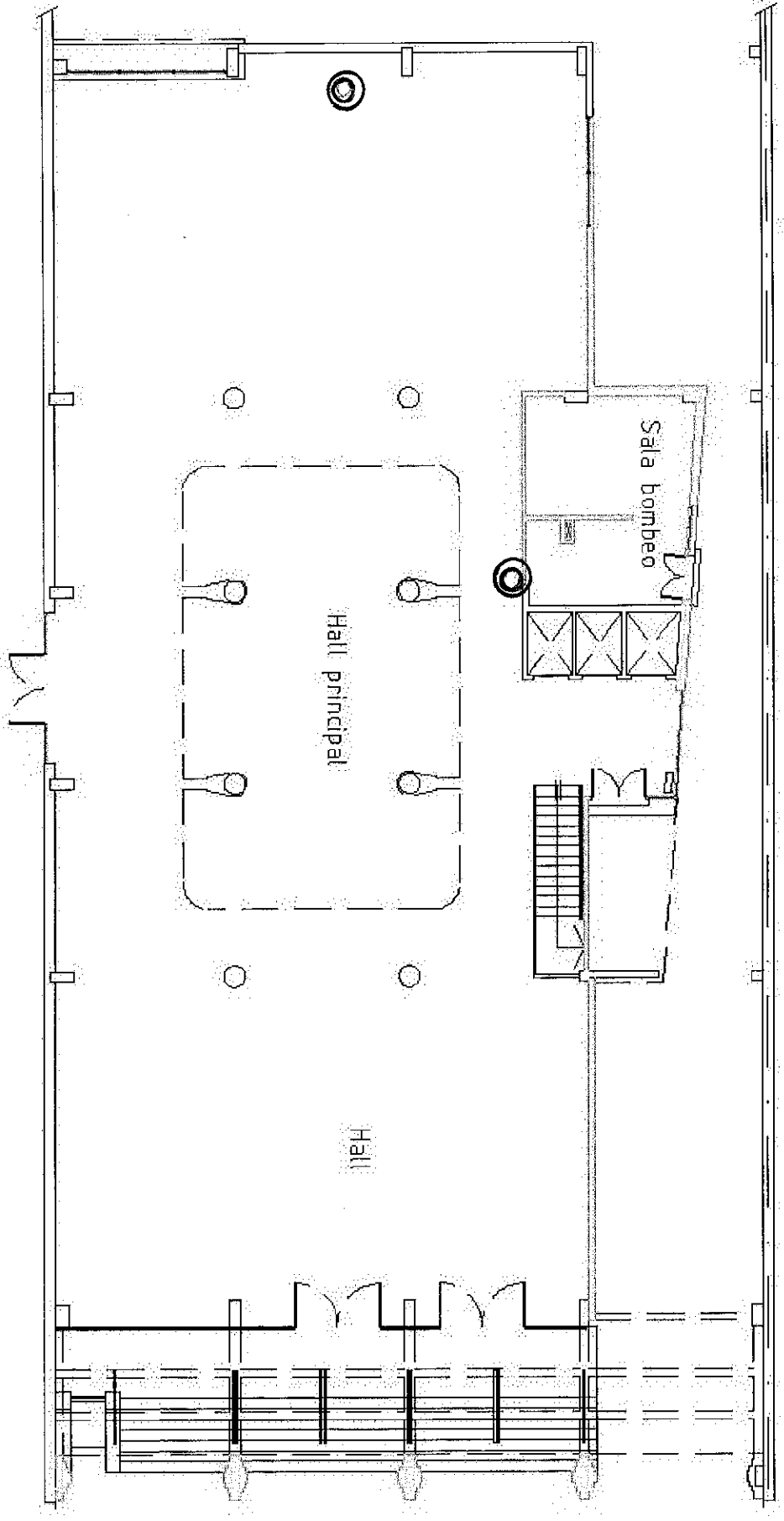




Facultad de Ciencias Económicas

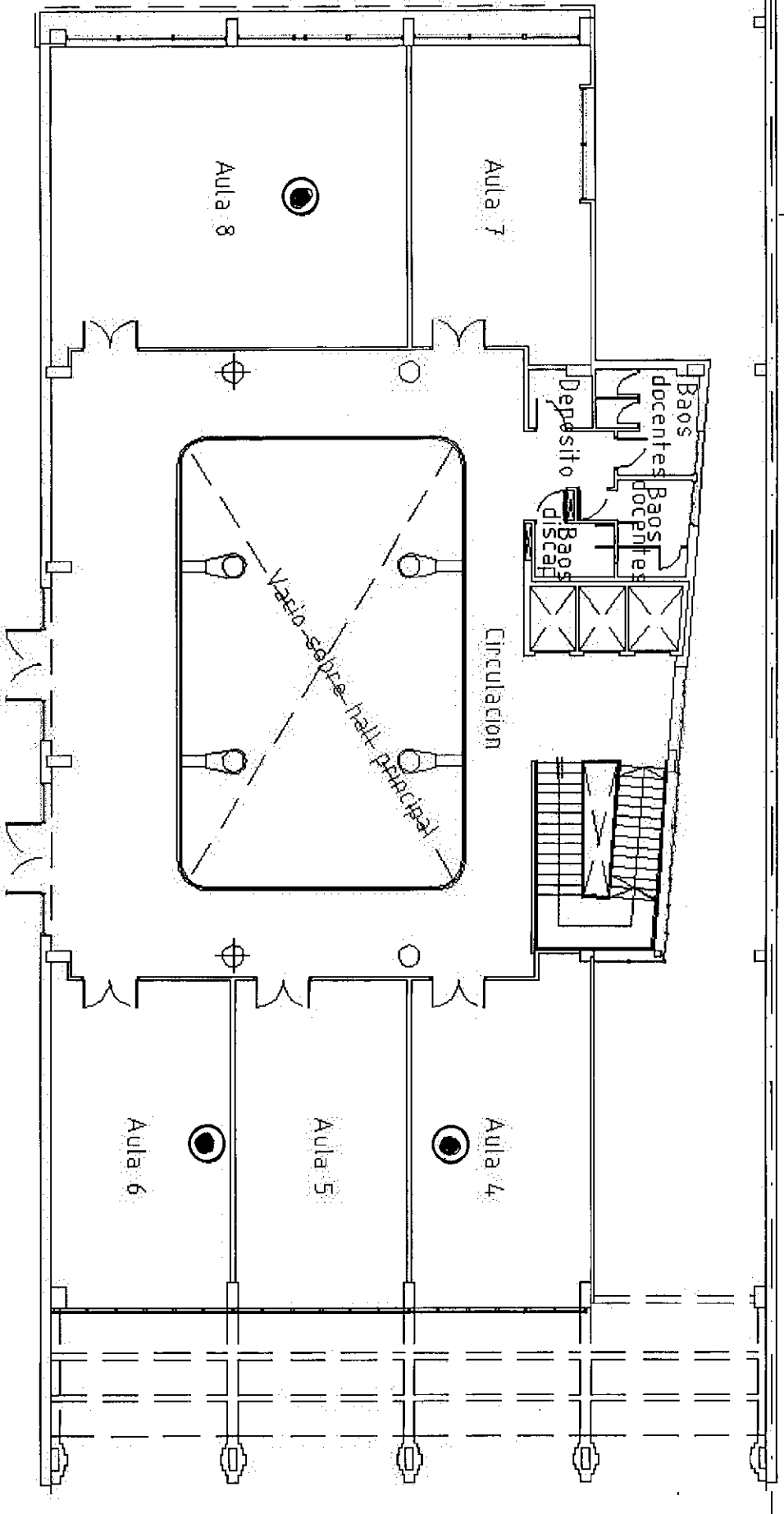
Dirección: Moreno 2557

Facultad de Ciencias Economicas
Planta Baja



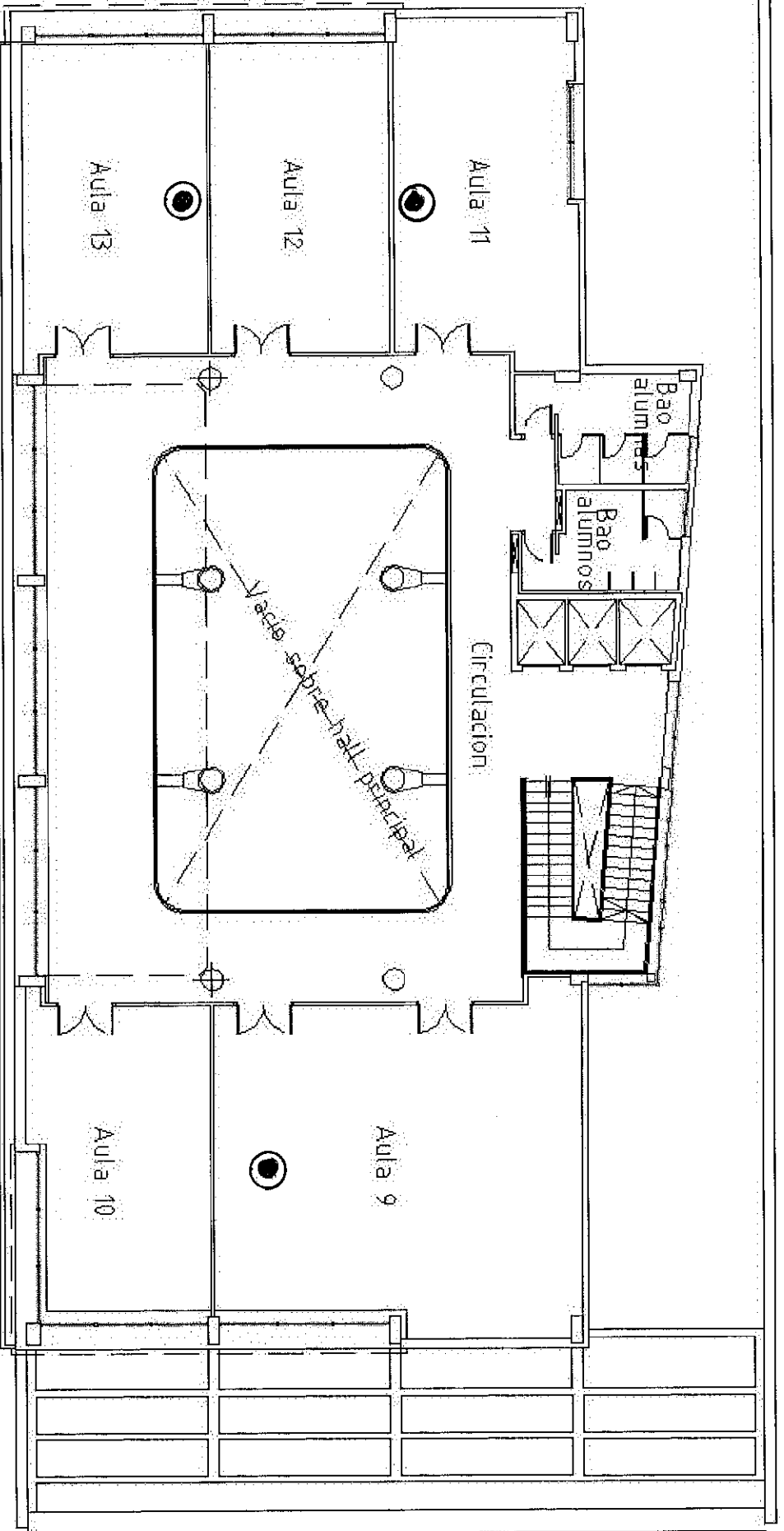
Calle Moreno

FACULTAD DE CIENCIAS ECONOMICAS
PRIMER PISO

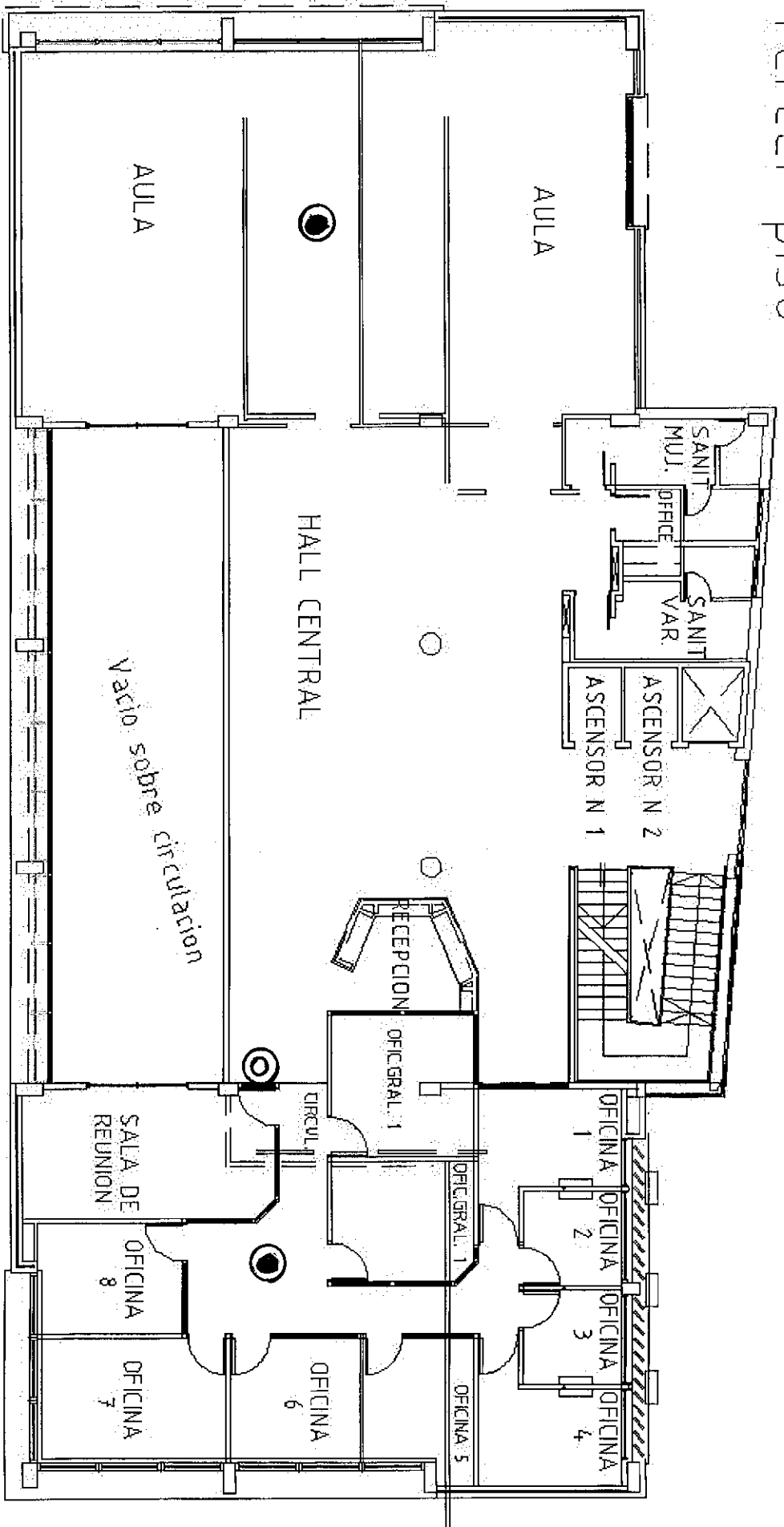


FACULTAD DE CIENCIAS ECONOMICAS

Segundo piso



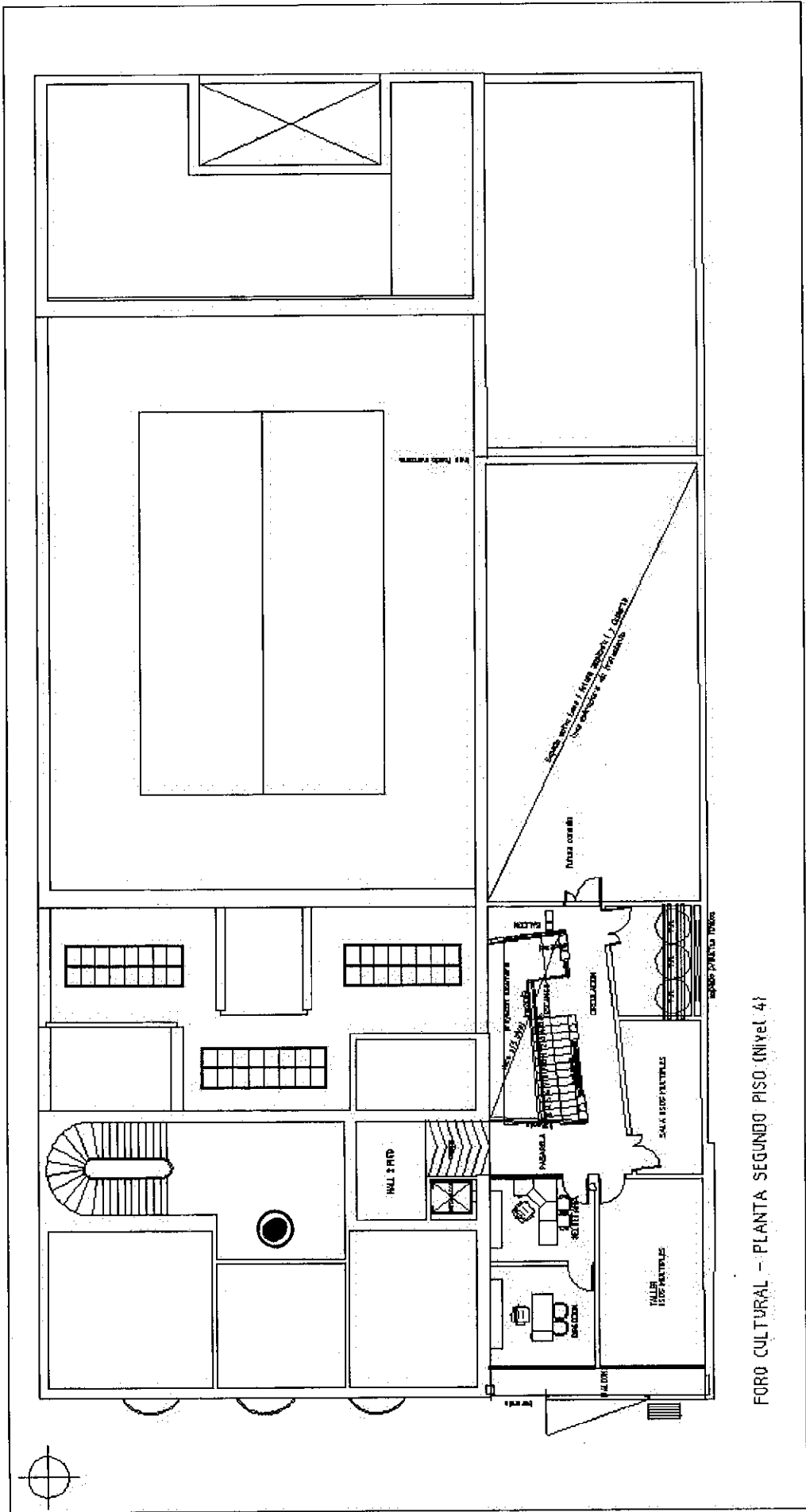
FACULTAD DE CIENCIAS ECONOMICAS Tercer piso





Foro Cultural Biblioteca Dr. José Galvez

Dirección: 9 de julio 2154



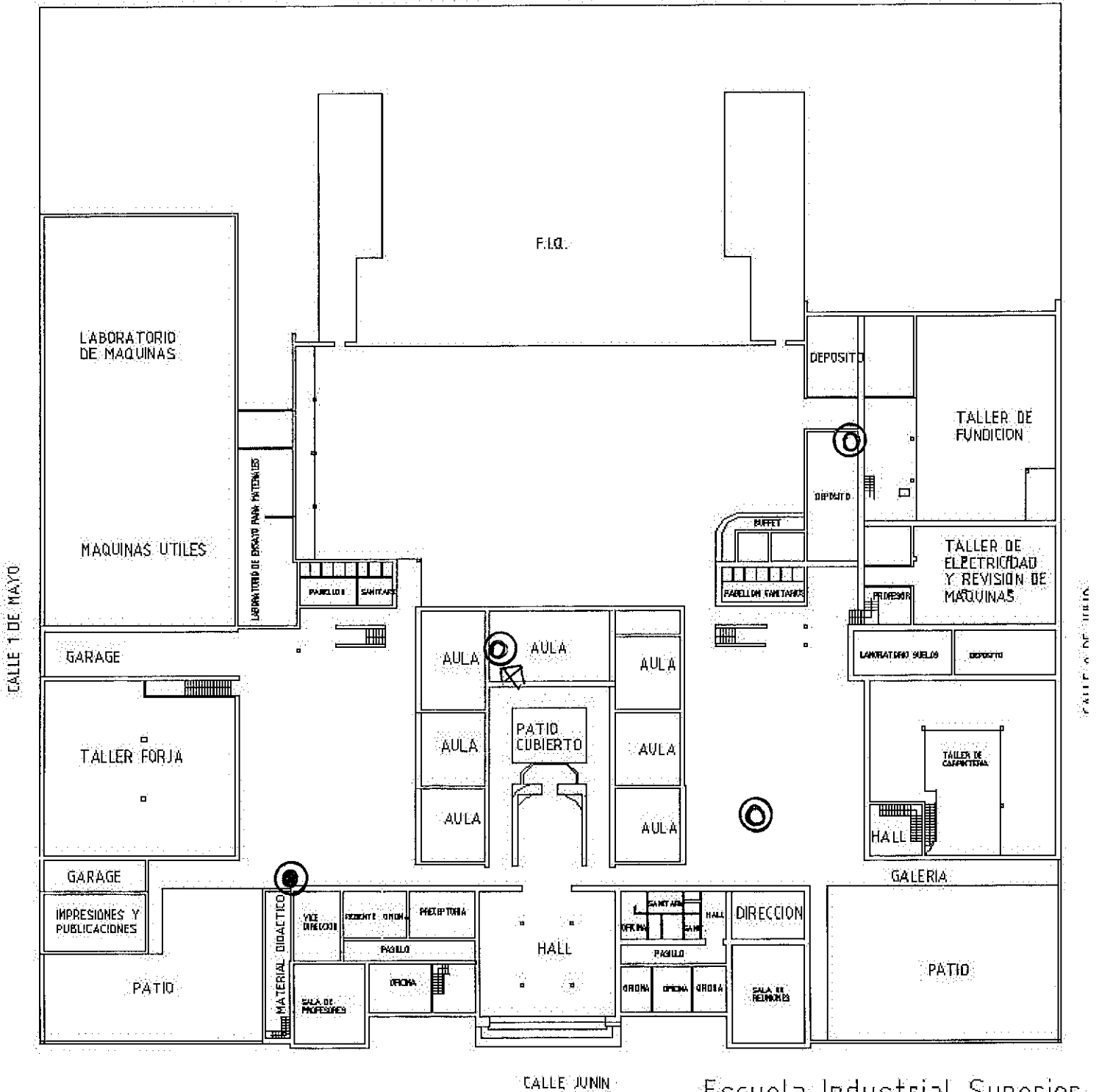
FORD CULTURAL - PLANTA SEGUNDO PISO (Nivel 4)



Escuela Industrial Superior

Dirección: Junín 2850

CALLE SANTIAGO DEL ESTERO



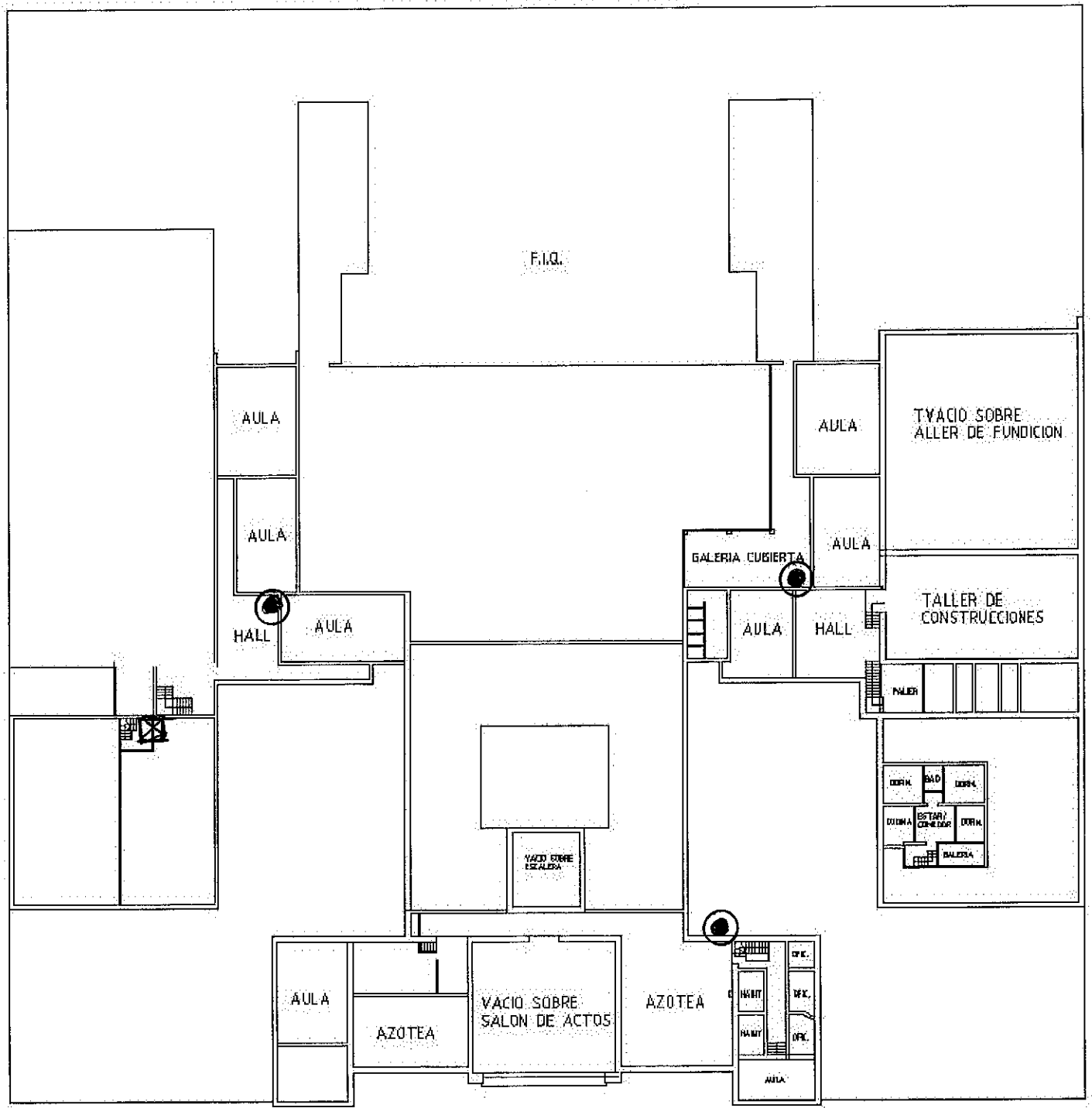
CALLE JUNIN

Escuela Industrial Superior
PLANTA BAJA

CALLE SANTIAGO DEL ESTERO

CALLE 1 DE MAYO

CALLE 6 DE JUNIO



CALLE JUNIN

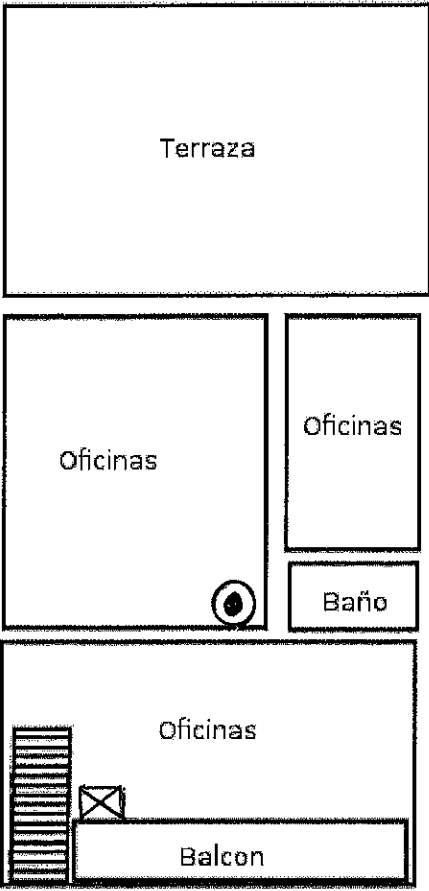
Escuela Industrial Superior
PLANTA 2do PISO



Observatorio Social

Dirección: Junin 3446

**OBSEVATORIO SOCIAL
UNL**



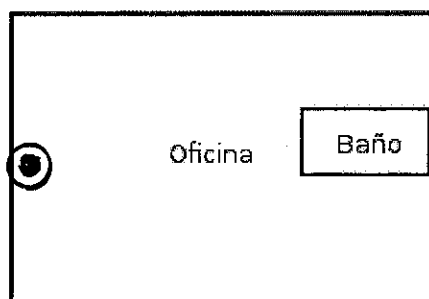
Calle Junin



Secretaria de Relaciones Internacionales

Dirección: Obispo Gelabert 2828

**Secretaria de Relaciones Internacionales
UNL**

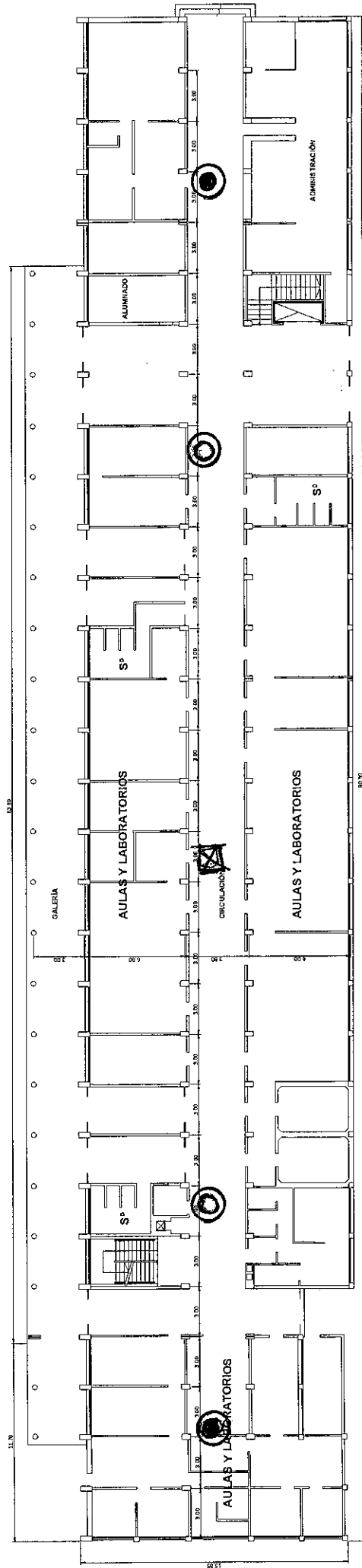


Calle Obispo Gelabert



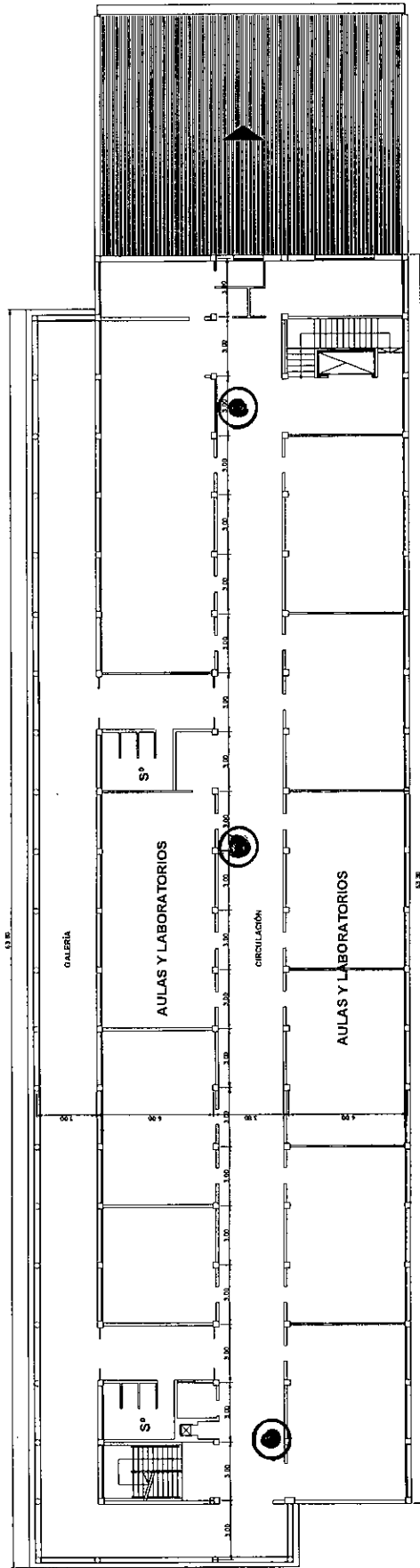
FAVE

Dirección: R. P. Kreder 2805 – Esperanza, Santa Fe.



PLANTA BAJA

1/25

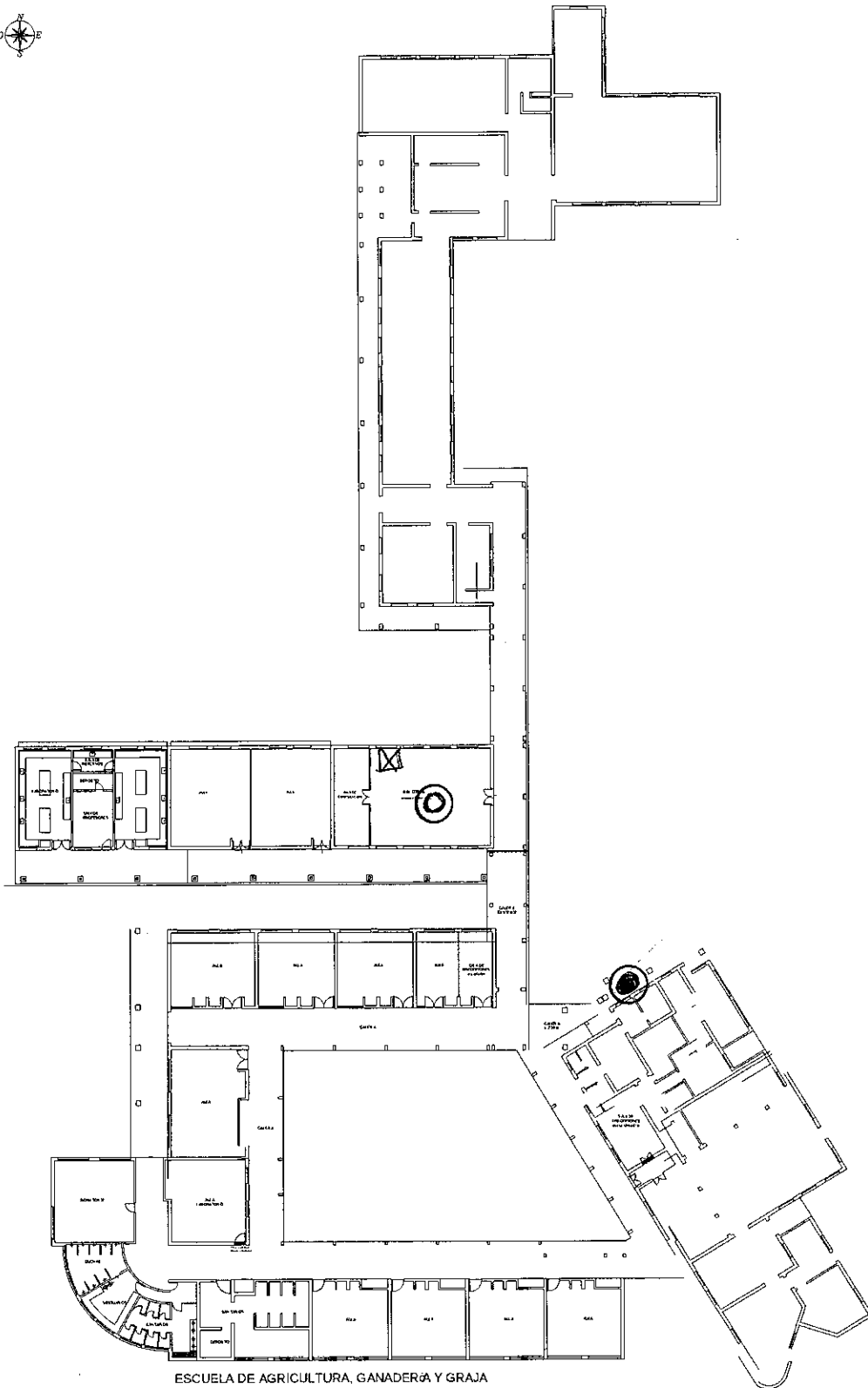


TERCER PISO



Escuela de Agricultura, Ganadería y Granja

Dirección: Belgrano s/n (al norte) Esperanza, Santa Fe.



ESCUELA DE AGRICULTURA, GANADERA Y GRAJA

PLANTA PROCESADORA DE LECHE

