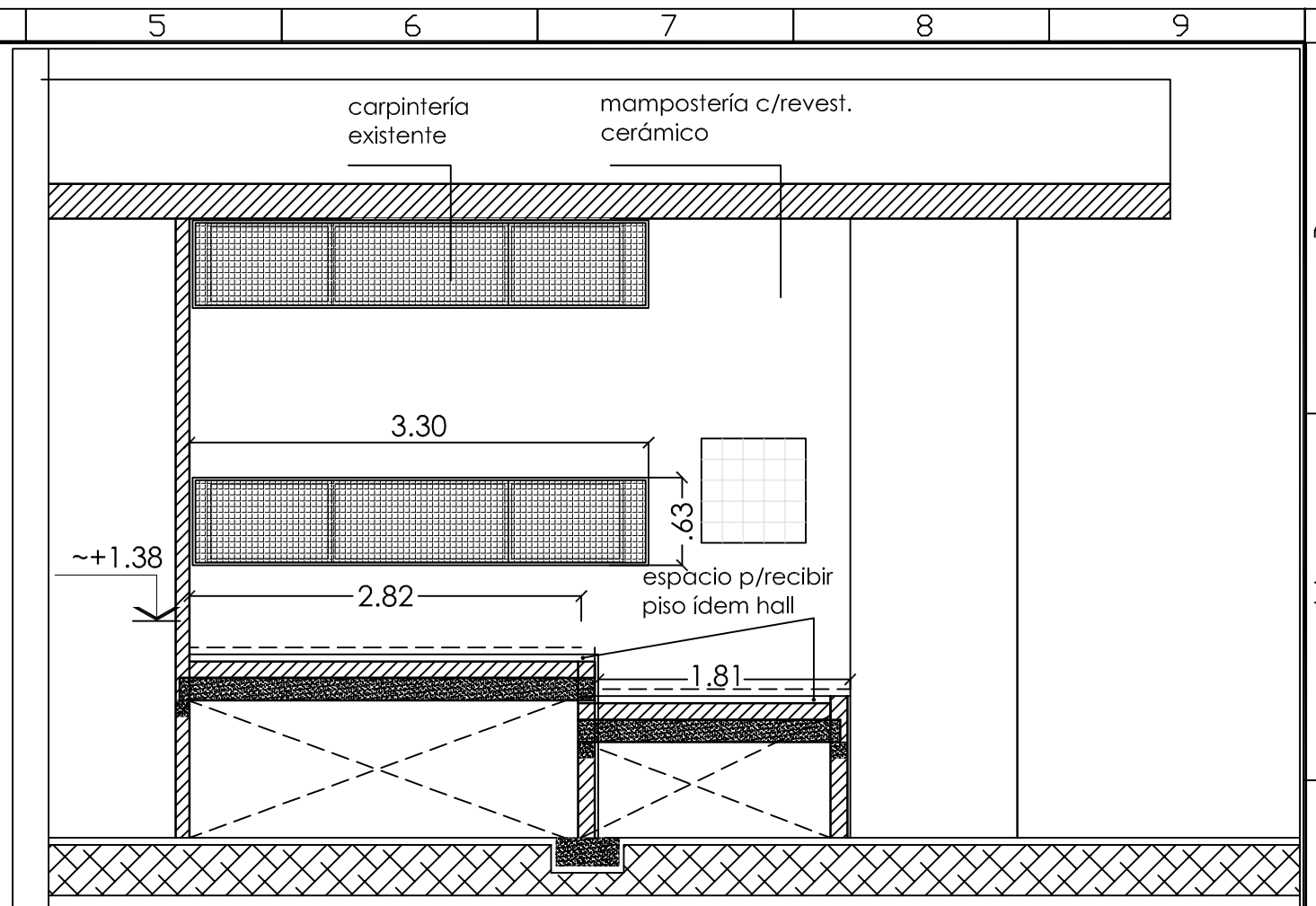
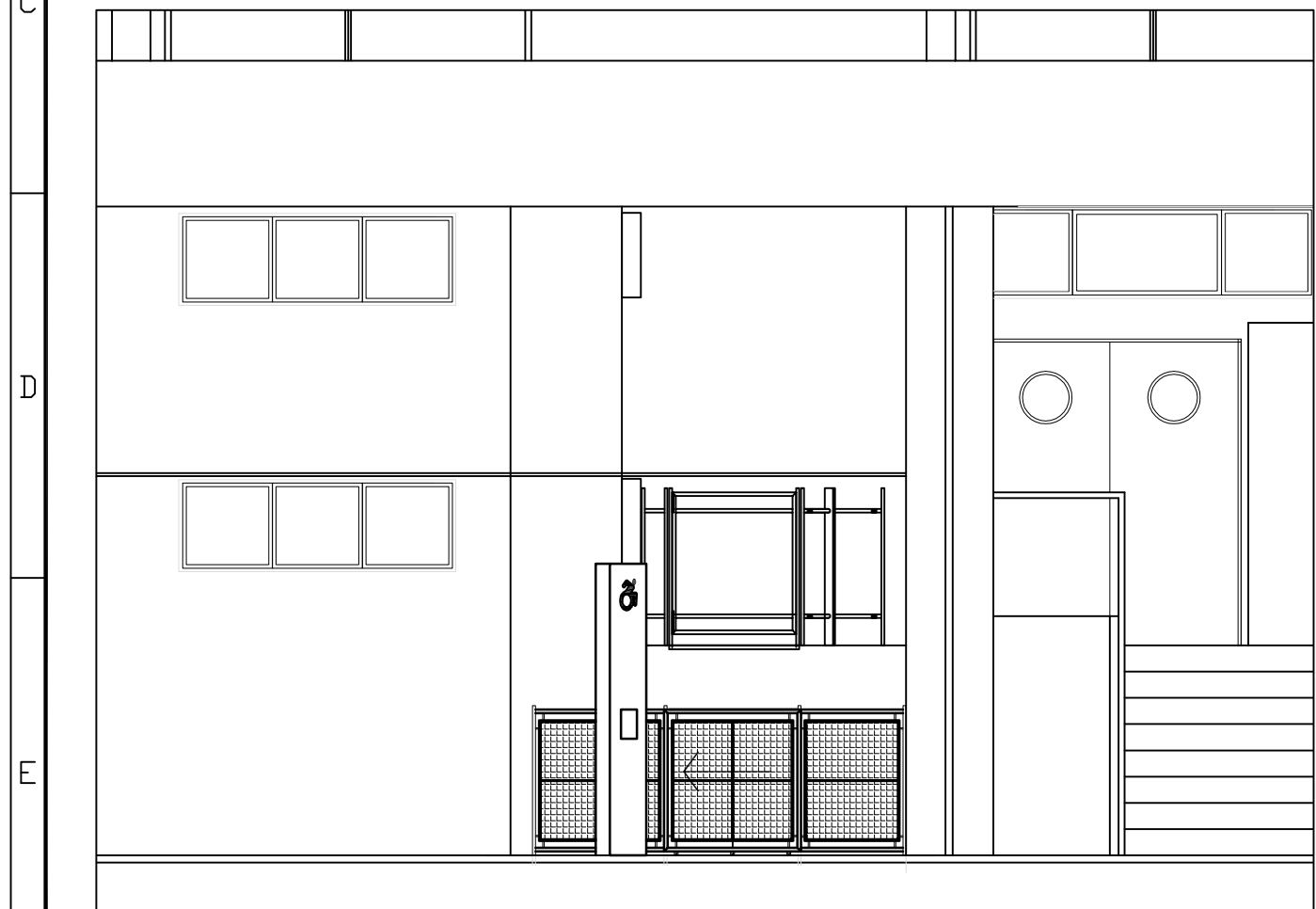


CORTE VISTA SECTOR PLATAFORMA - ESC: 1:50



CORTE VISTA SECTOR LATERAL DEL HALL - ESC: 1:50



FACHADA SECTOR PLATAFORMA - ESC: 1:50

NOTA: LAS DIMENSIONES SERAN VERIFICADAS EN OBRA

U.N.S. - DIRECCIÓN GENERAL DE CONSTRUCCIONES

Avda. Alem 1253 - 3° Piso - Cuerpo "A" - Bahía Blanca - 0291-4595121

Obra: PLATAFORMA ACCESIBILIDAD EDIFICIO DEPTOS E INSTITUTOS

Ubicación: 12 DE OCTUBRE Y SAN JUAN - BAHÍA BLANCA

Plano de : CORTES - FACHADA de PROYECTO

Nº 3

PROYECTO: Arq. L. Villalobos
ARCHIVO: 2017_Plataforma DEPTOS e INST.dwg

REVISO: Arq. L. Costa Alvarez

ESCALA: 1:50
FECHA: 10/2017

REVISION

□