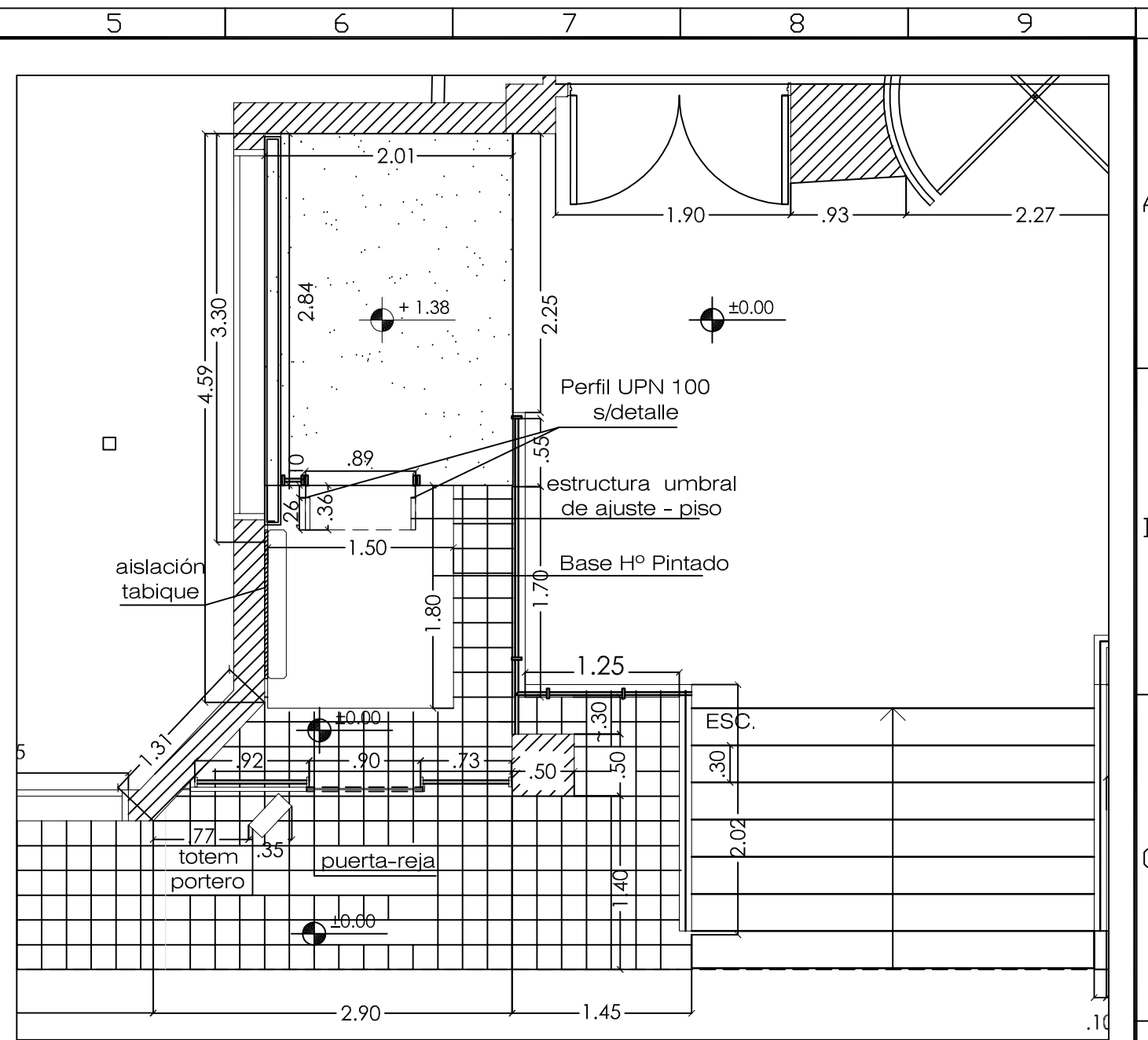
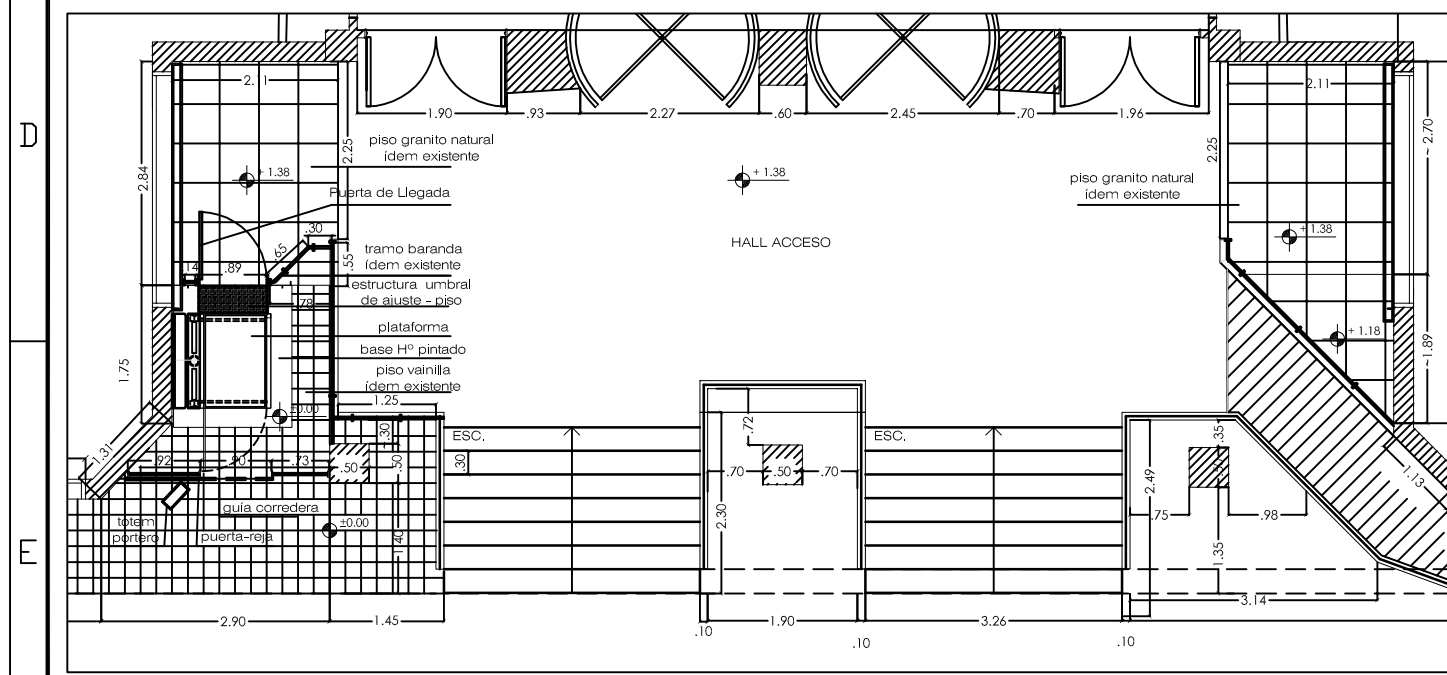


PLANTA PROYECTO- UBICACIÓN PLATAFORMA Y TOTEM - ESC: 1:50



PLANTA PROYECTO- nivel +0.00 - ESC: 1:50



PLANTA TOTAL - ESC: 1:100

NOTA: LAS DIMENSIONES SERAN VERIFICADAS EN OBRA

U.N.S. - DIRECCIÓN GENERAL DE CONSTRUCCIONES
 Avda. Alem 1253 - 3° Piso - Cuerpo "A" - Bahía Blanca - 0291-4595121

Obra: PLATAFORMA ACCESIBILIDAD EDIFICIO DEPTOS E INSTITUTOS

Ubicación: 12 DE OCTUBRE Y SAN JUAN - BAHÍA BLANCA

Plano de : PLANTAS PROYECTO

Nº 2

PROYECTO: Arq. L. Villalobos
 ARCHIVO: 2016_Plataforma DEPTOS e INST.dwg

REVISO: Arq. L. Costa Alvarez

ESCALA: 1:50 - 1:100
 FECHA: 10/2017

REVISION: