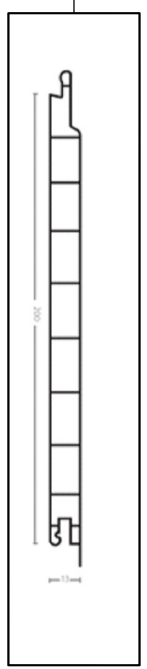
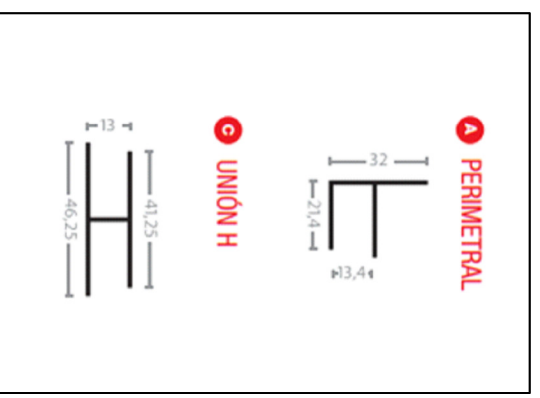


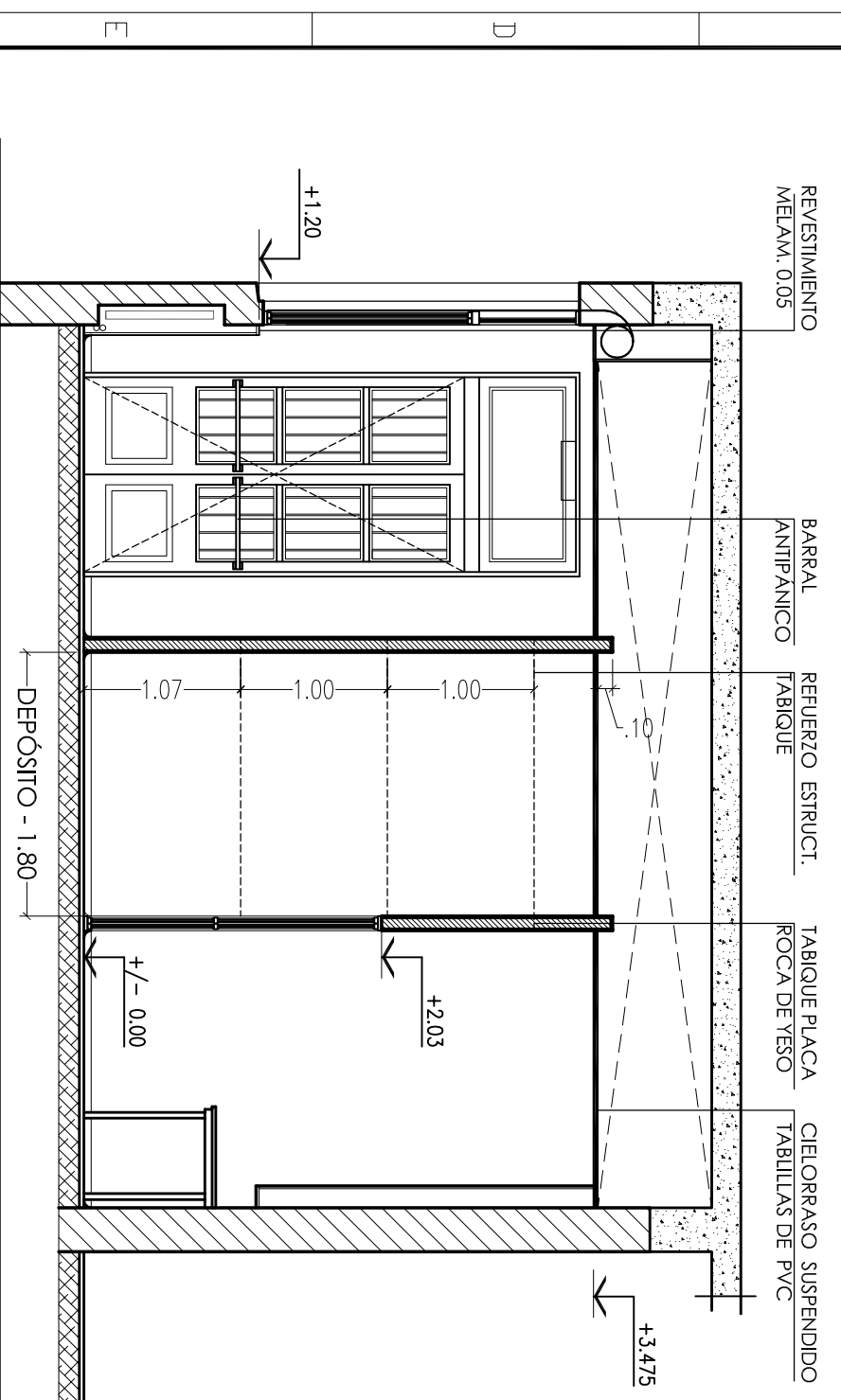
DETALLE TABLILLA CIELORRASO



DETALLE ACCESORIOS CIELORRASO



CORTE 1 - 1



DETALLE ZÓCALO



U.N.S.-DIRECCIÓN GENERAL DE CONSTRUCCIONES

Avda. Alem 1253 - 3º Piso - Cuerpo "A" - Bahía Blanca - 0291-4595121

LABORATORIO DE ALIMENTOS - ING. QUÍMICA

Ubicación: P. Baja. Cuerpo C'. Alem 1253. Complejo Alem. B. Blanca.

PLANO DE: CORTES 1-1 Y 2-2

PROYECTO:	Arq. L. Villalobos	REVISO	Arq. Lia Costa Alvarez	ESCALA	1:50	REVISION	0
ARCHIVO	2018_xrlab Alimentos IQ.dwg			FECHA	MARZO_2018		

N^o 2.3

CORTE 2 - 2