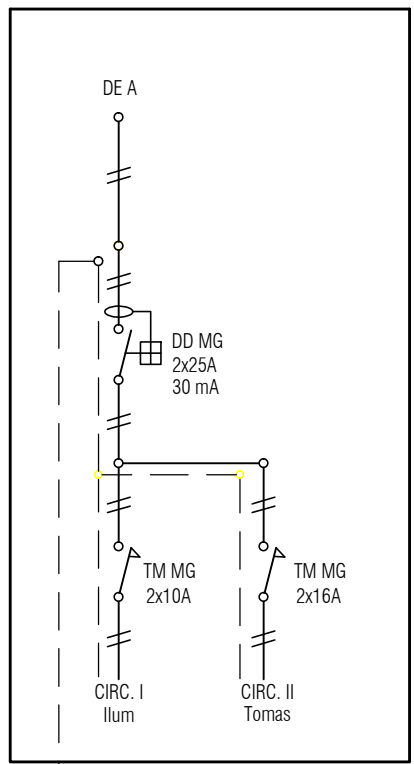
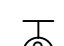




TABLERO SECCIONAL - TS



REFERENCIAS

-  Artefacto tipo tortuga de aluminio con LED - Fococélula
-  Artefacto de embutir de aluminio con LED
-  PAT Puesta a tierra reglamentaria

U.N.S. - DIRECCIÓN GENERAL DE CONSTRUCCIONES

Avda. Alem 1253 - 3º Piso - Cuerpo "A" - Bahía Blanca - 0291-4595121

Obra: LOCAL PARA RESIDUOS PATOGENICOS

Ubicación: Hospital Militar. Florida 1450 - Bahía Blanca.

Nº 4

PLANO DE INSTALACIÓN ELÉCTRICA

PROYECTO:	Ing. Gustavo Virgili	REVISO:	Arq. Lia Costa Alvarez	ESCALA:	1:100	REVISION:	<input type="checkbox"/>
ARCHIVO:	Hospital Militar.dwg	FECHA:	5/2017				