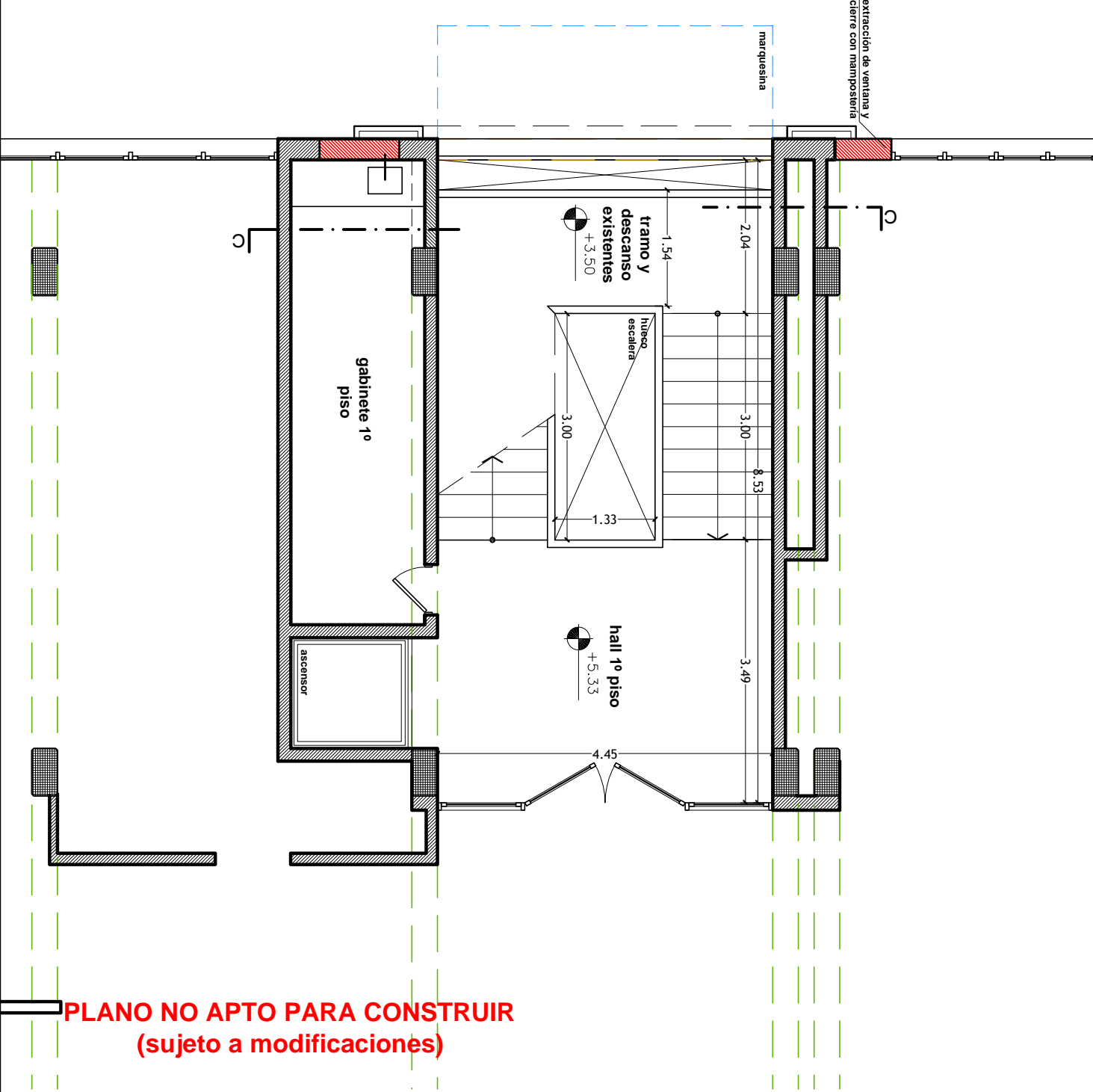


PLANTA 1º PISO

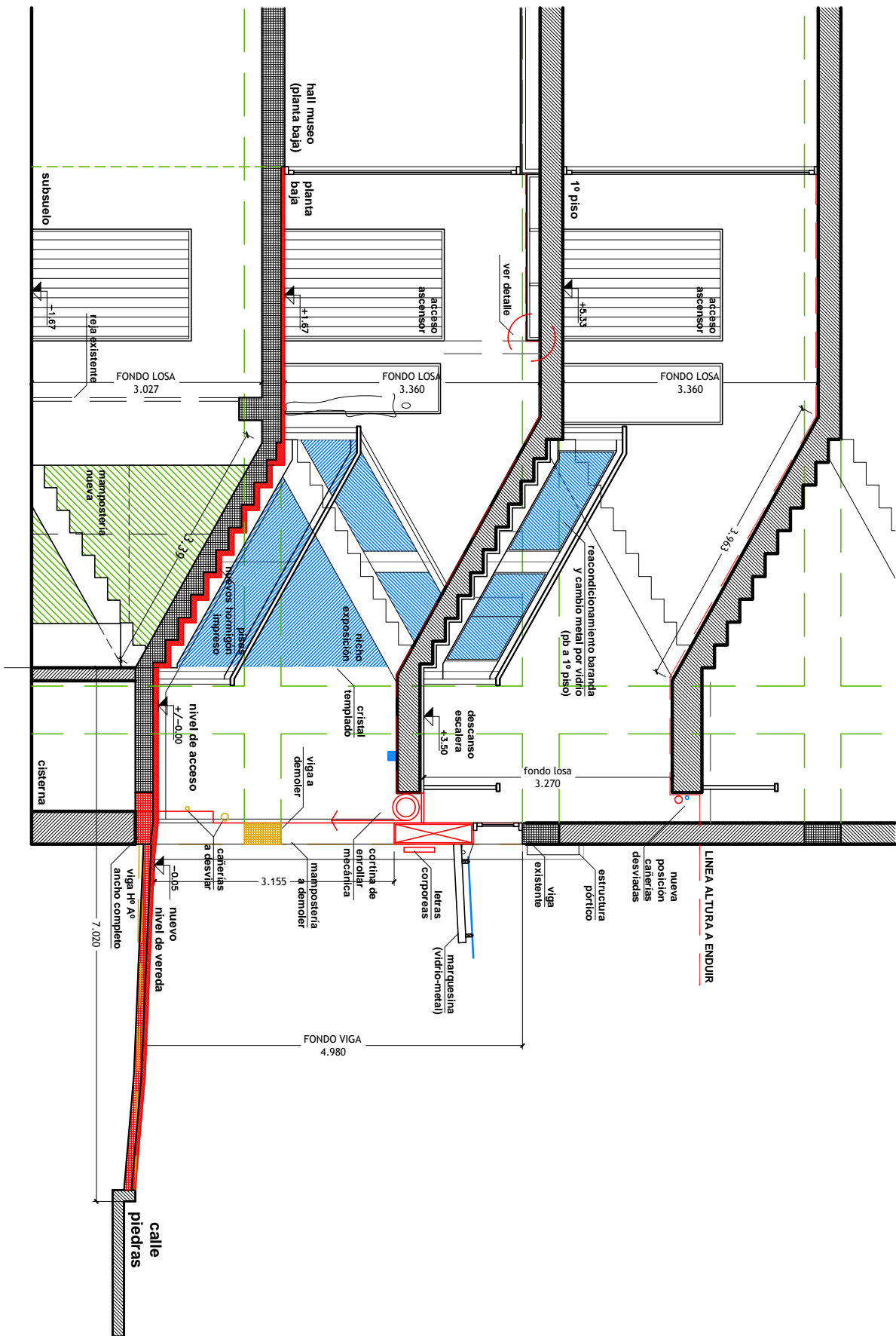
esc. 1/75



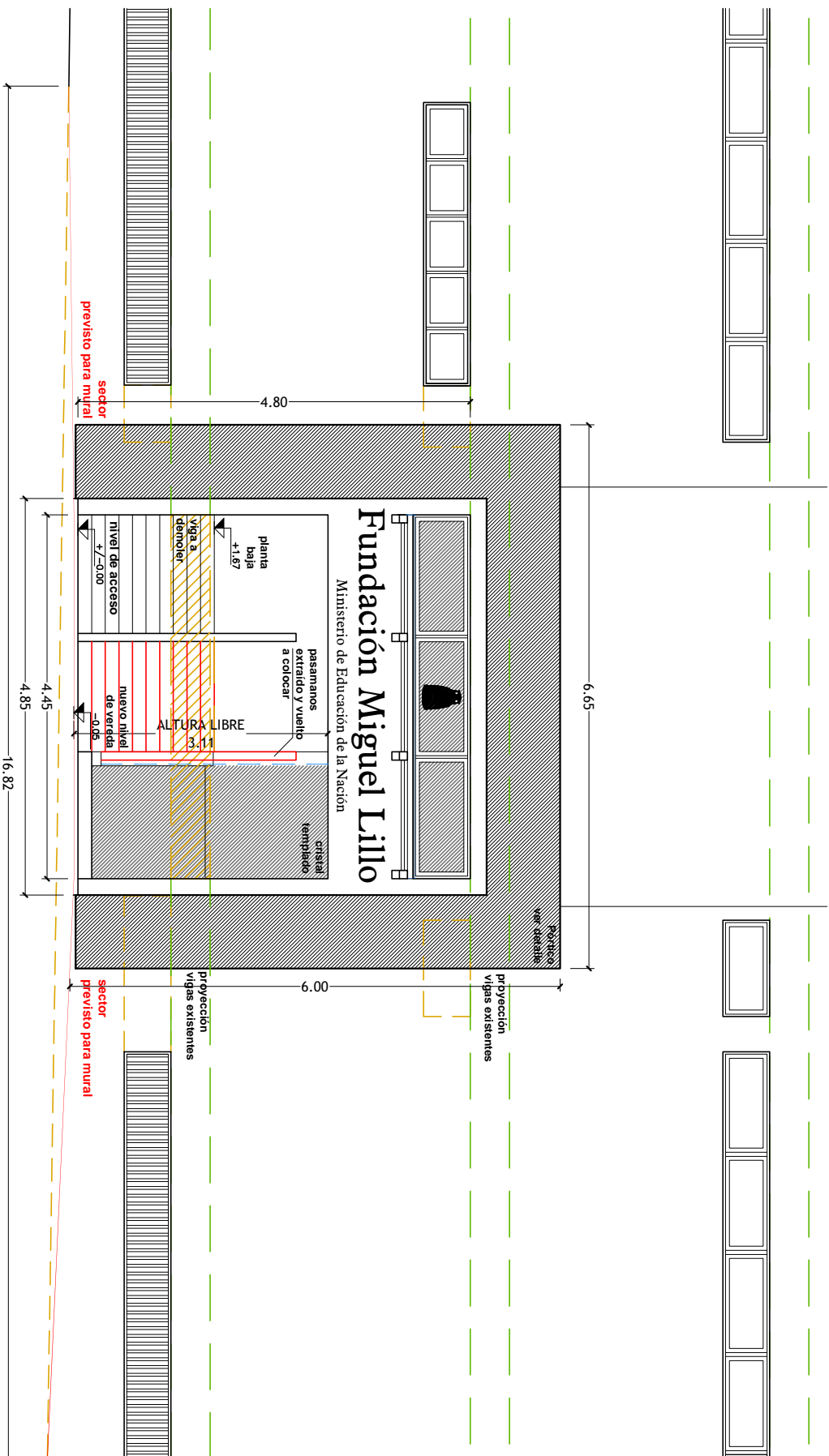
PLANO NO APTO PARA CONSTRUIR
(sujeto a modificaciones)

CORTE A:A

esc. 1/75



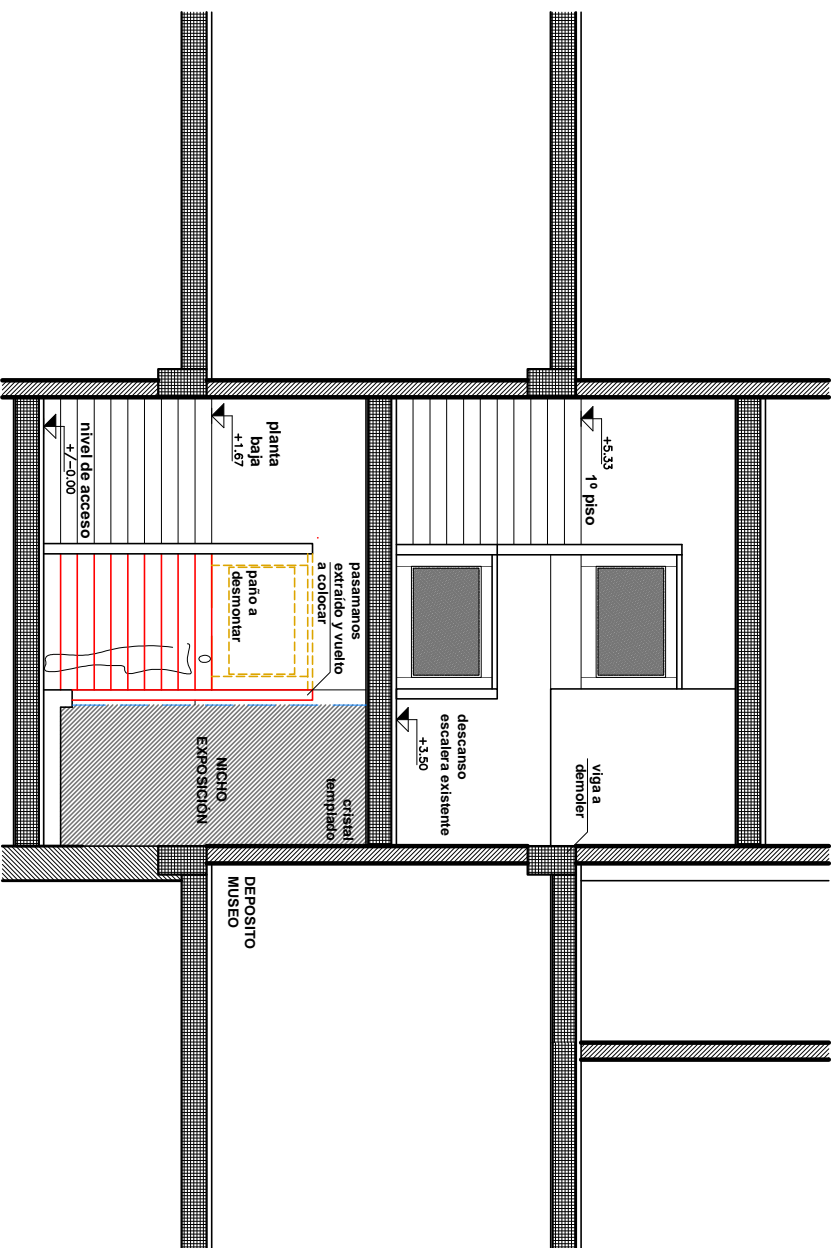
**PLANO NO APTO PARA CONSTRUIR
(sujeto a modificaciones)**



PLANO NO APTO PARA CONSTRUIR
(sujeto a modificaciones)

CORTE C:C

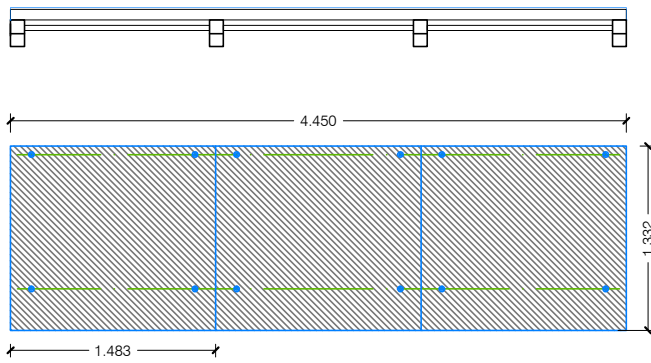
esc. 1/75



PLANO NO APTO PARA CONSTRUIR
(sujeto a modificaciones)

ACCESO AL MUSEO POR CONTRAFRENTE PIEDRAS

VIDRIOS



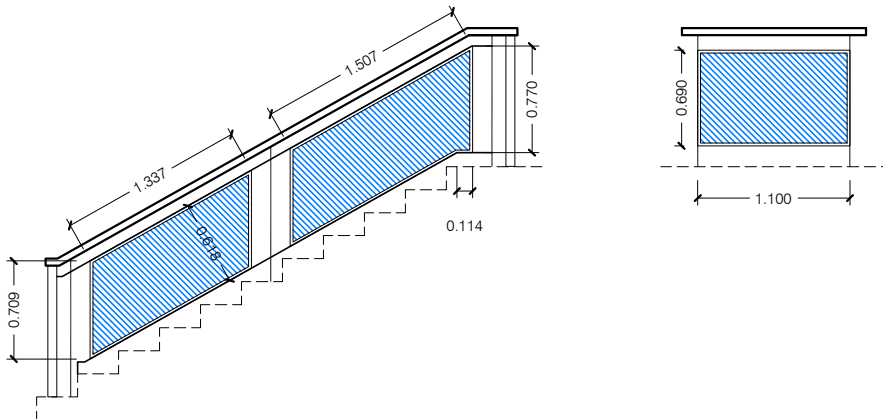
V1 (marquesina)

Marco: *de aluminio* (línea ídem a las existentes en Cantidad: 1 (una)

Vidrio: Vidrio de seguridad 4+4 transparente con 12 perforaciones según plano.

* ubicado en estructura metálica (marquesina) a 4.10 mts de altura aproximadamente.

* **verificar medidas en obra**



V4 (vidrios baranda)

Cantidad: 2 (dos) paños fijo por tramo inclinado de escalera -

Cantidad de paños inclinados: 2 (dos)

Vidrio: Laminado 3+3 transparente (pañó fijo)

* **verificar medidas en obra**

V6 (vidrios baranda)

Cantidad: 1 (uno) paño fijo por tramo descanso escalera

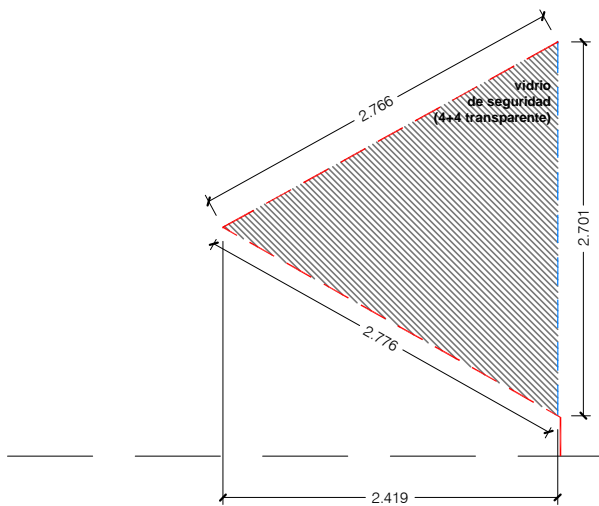
Cantidad de paños descanso: 2 (dos)

Vidrio: Laminado 3+3 transparente (pañó fijo)

* **verificar medidas en obra**

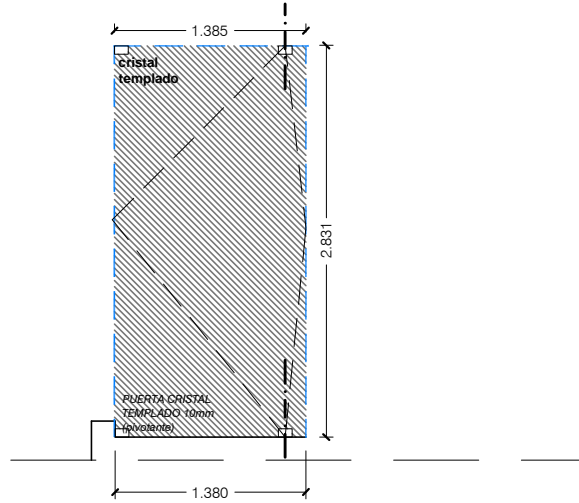
**PLANO NO APTO PARA CONSTRUIR
(sujeto a modificaciones)**

VIDRIOS



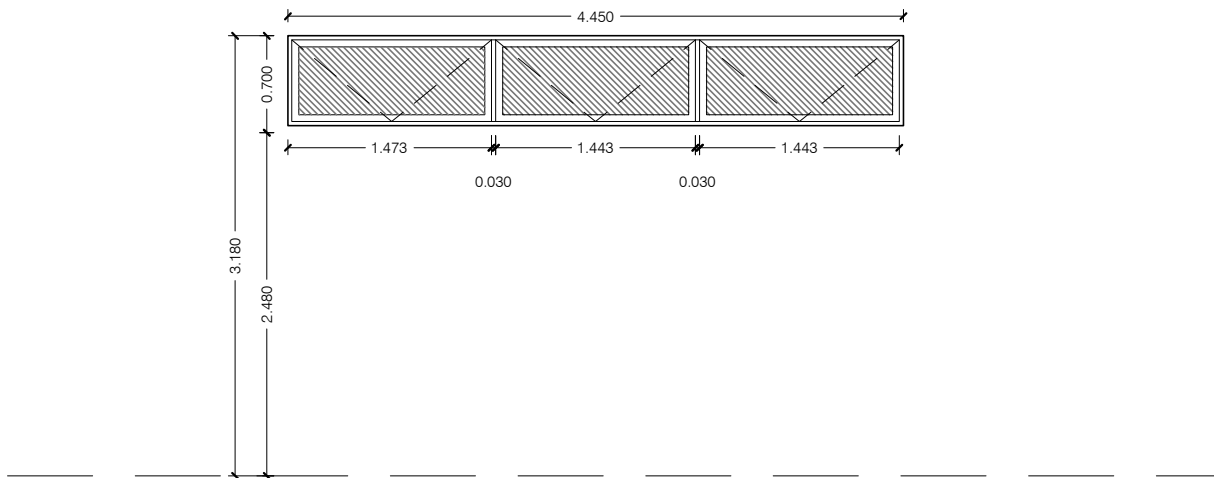
V3 (vidrios exposición)

Marco: U de aluminio para paño fijo
 Cantidad: 1 (un) paño fijo
 Vidrio: Laminado 3+3 transparente (pañó fijo)
 * verificar medidas en obra



V4 (vidrios exposición)

Marco: -
 Cantidad: 1 hoja
 Vidrio: Hoja pivotante cristal templado transparente 10mm
 - con herrajes de movimiento, freno y cerraduras (dos)
 * verificar medidas en obra



V2 (ventana descanso)

Marco: de aluminio (línea idem a las existentes en baño)
 Tipo: 3 hojas proyectantes
 Hoja: de aluminio color blanco
 Cantidad: 1 (una)
 Vidrio: laminado 3+3 transparente - proveer herrajes tanto de cierre como accionamiento
 * verificar medidas en obra

**PLANO NO APTO PARA CONSTRUIR
 (sujeto a modificaciones)**