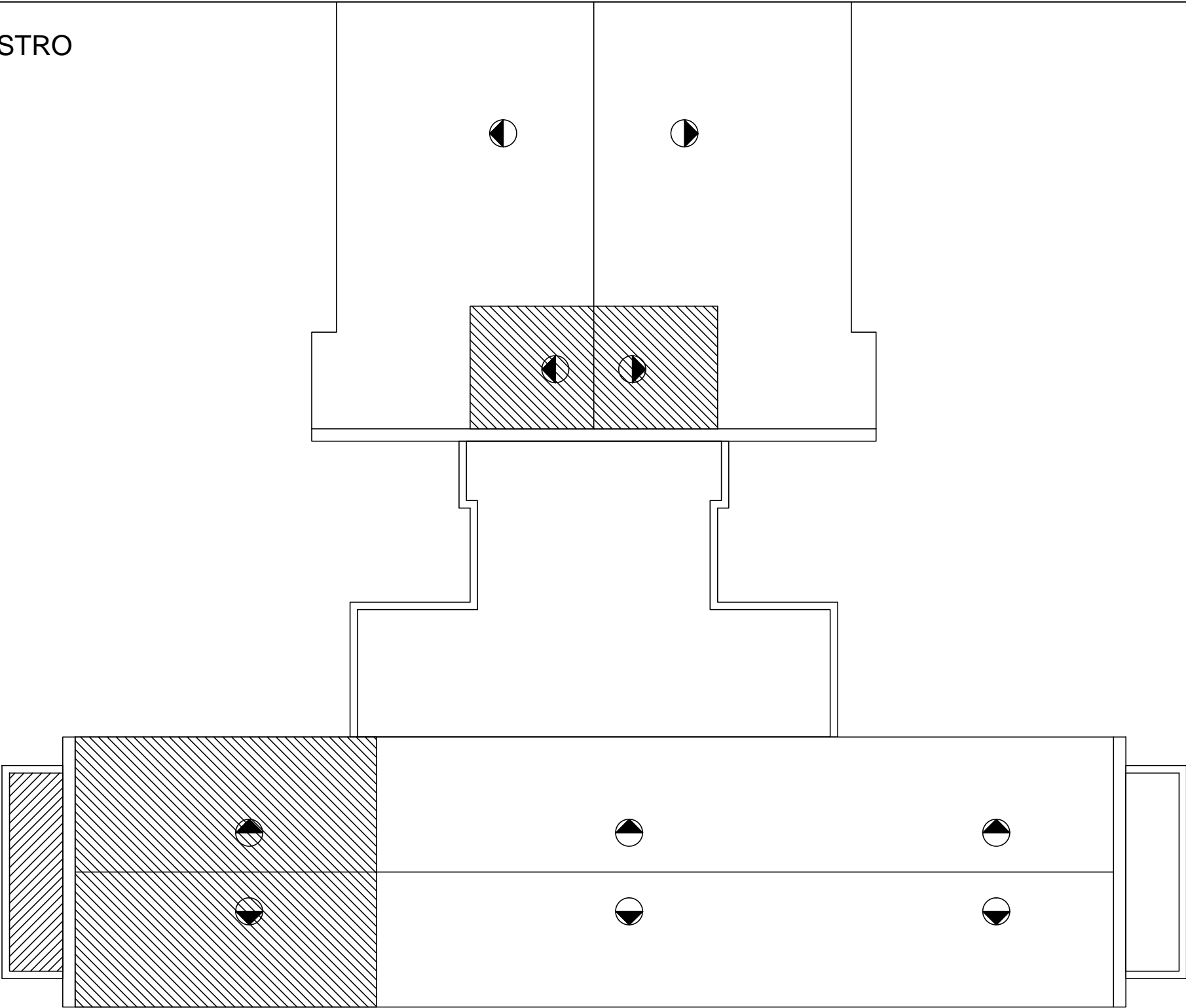
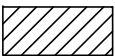


COCINA Y SUMINISTRO



CUBIERTA DE TEJA COLONIAL A REPARAR
SUP: 182M²



CUBIERTA DE LOSA A REPARAR
SUP: 17 M²

MINISTERIO DE SALUD DE LA NACION
HOSPITAL NACIONAL Dr. BALDOMERO SOMMER

COORDINACIÓN DE INFRAESTRUCTURA

OBRA: REPARACIÓN DE TECHOS

PLANO: PLANTA DE TECHO - COCINA Y SUMINISTRO

ESCALA: 1:200

AÑO: 2017

PLANO N°:

06