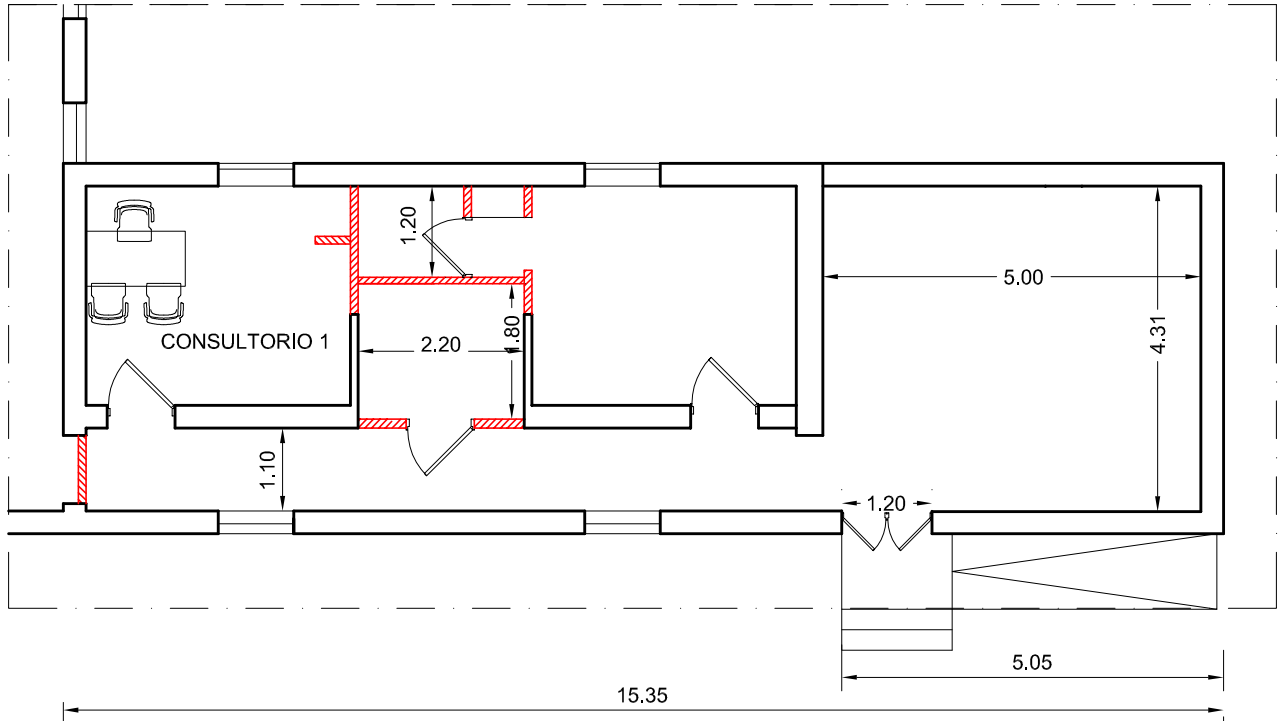


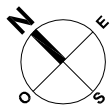
CONSULTORIOS PAB 8



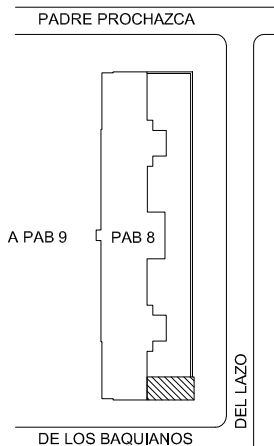
Mampostería Lad. de 12
+ hidrofugo



Cons. en seco



IMPLANTACIÓN



MINISTERIO DE SALUD DE LA NACION
HOSPITAL NACIONAL Dr. BALDOMERO SOMMER

COORDINACIÓN DE INFRAESTRUCTURA

OBRA: CONSULTORIOS PABELLÓN 8

PLANO: CONSULTORIOS. PAB 8 - MAMPOSTERIA

ESCALA: 1 : 100

FECHA:

PLANO:

06