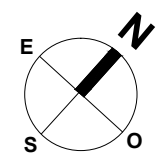
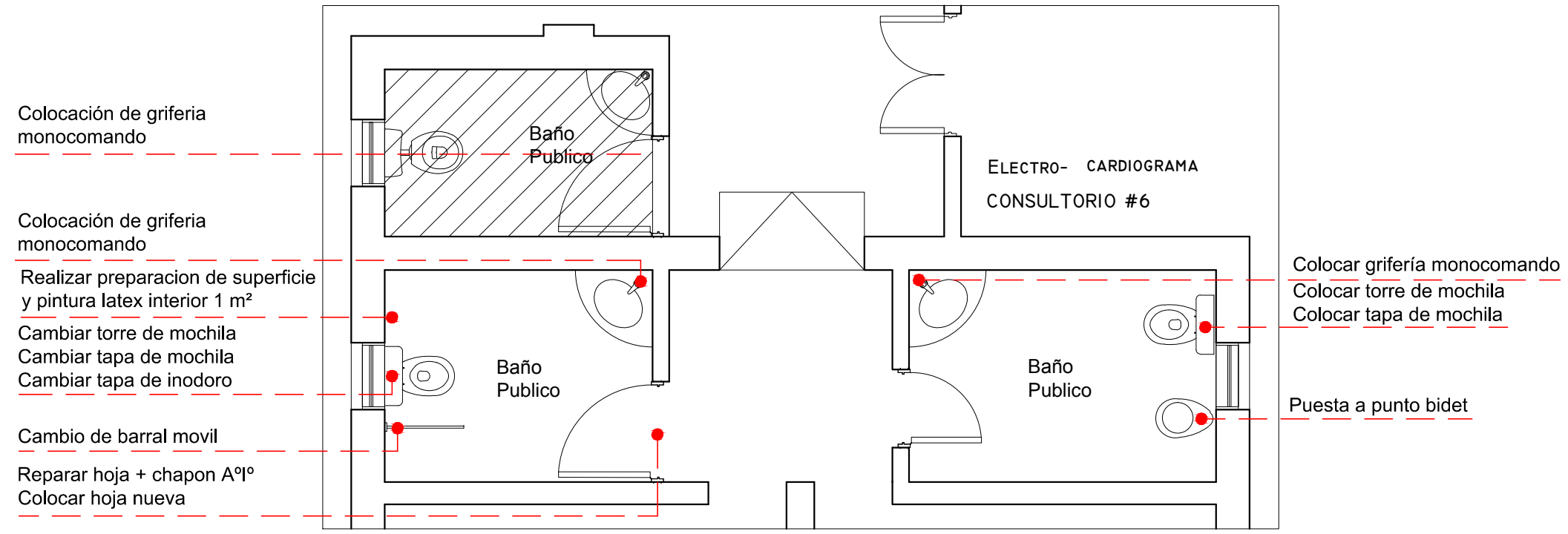
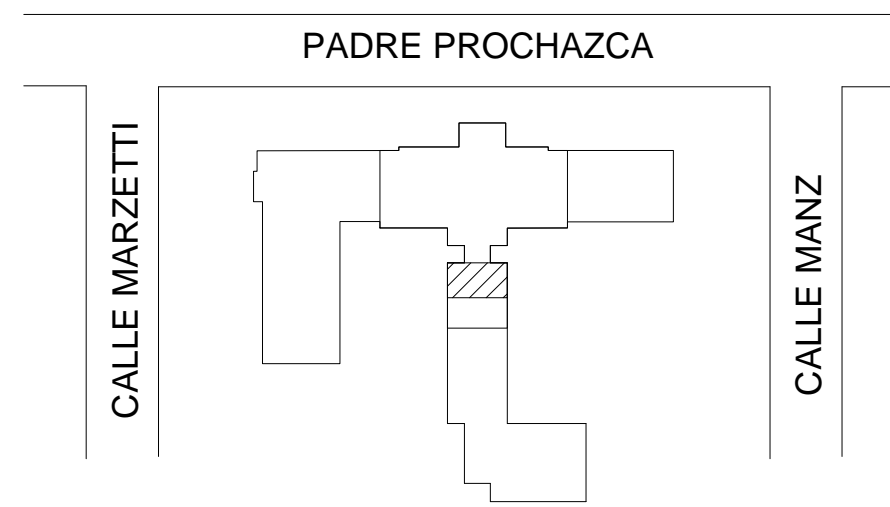


# PABELLÓN MÉDICO- CONSULTORIOS EXTERNOS



## IMPLANTACIÓN



<b>MINISTERIO DE SALUD DE LA NACION</b> HOSPITAL NACIONAL Dr. BALDOMERO SOMMER	
COORDINACIÓN DE INFRAESTRUCTURA	
OBRA:	MANTENIMIENTO Y REPARACIÓN DE EDIFICIOS LOCALES
PLANO:	CONSULTORIOS EXTERNOS
ESCALA:	1 : 50
FECHA:	
PLANO N°:	
<b>13</b>	