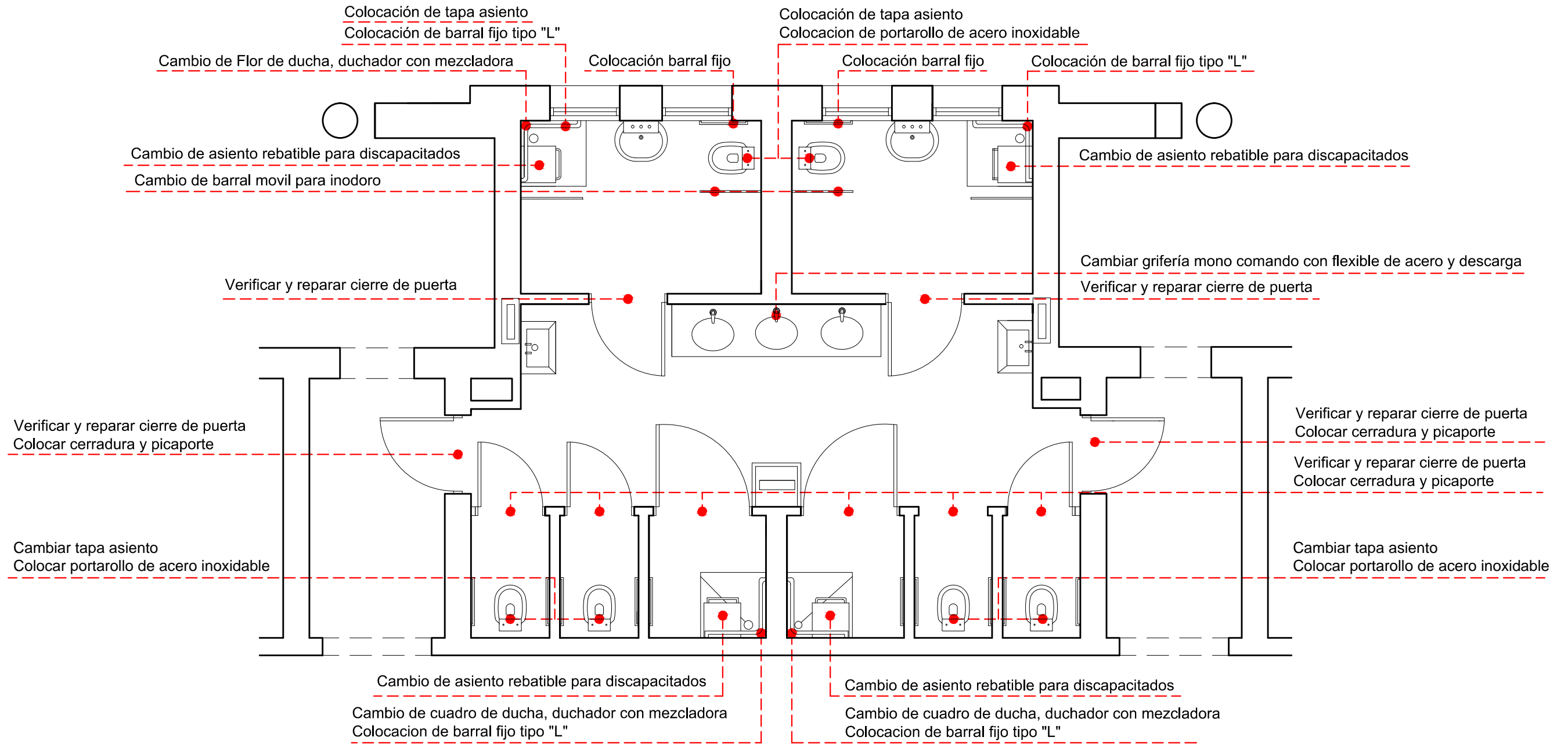
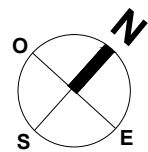


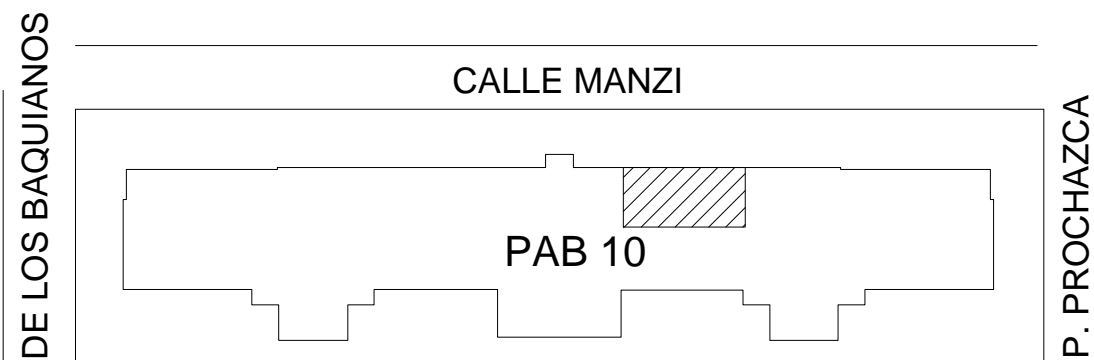
# PABELLÓN 10 - BAÑO NORTE



- Se Cambiarán todas las llaves de paso (campana y volante) de los baños
- Se reemplazarán todas las rejillas existentes por otras en material PVC



## IMPLANTACIÓN



<b>MINISTERIO DE SALUD DE LA NACION</b> HOSPITAL NACIONAL Dr. BALDOMERO SOMMER	
COORDINACIÓN DE INFRAESTRUCTURA	
OBRA:	MANTENIMIENTO Y REPARACIÓN DE EDIFICIOS LOCALES
PLANO:	PABELLÓN 10 NORTE
ESCALA:	1 : 50
FECHA:	
PLANO Nº:	<b>08</b>