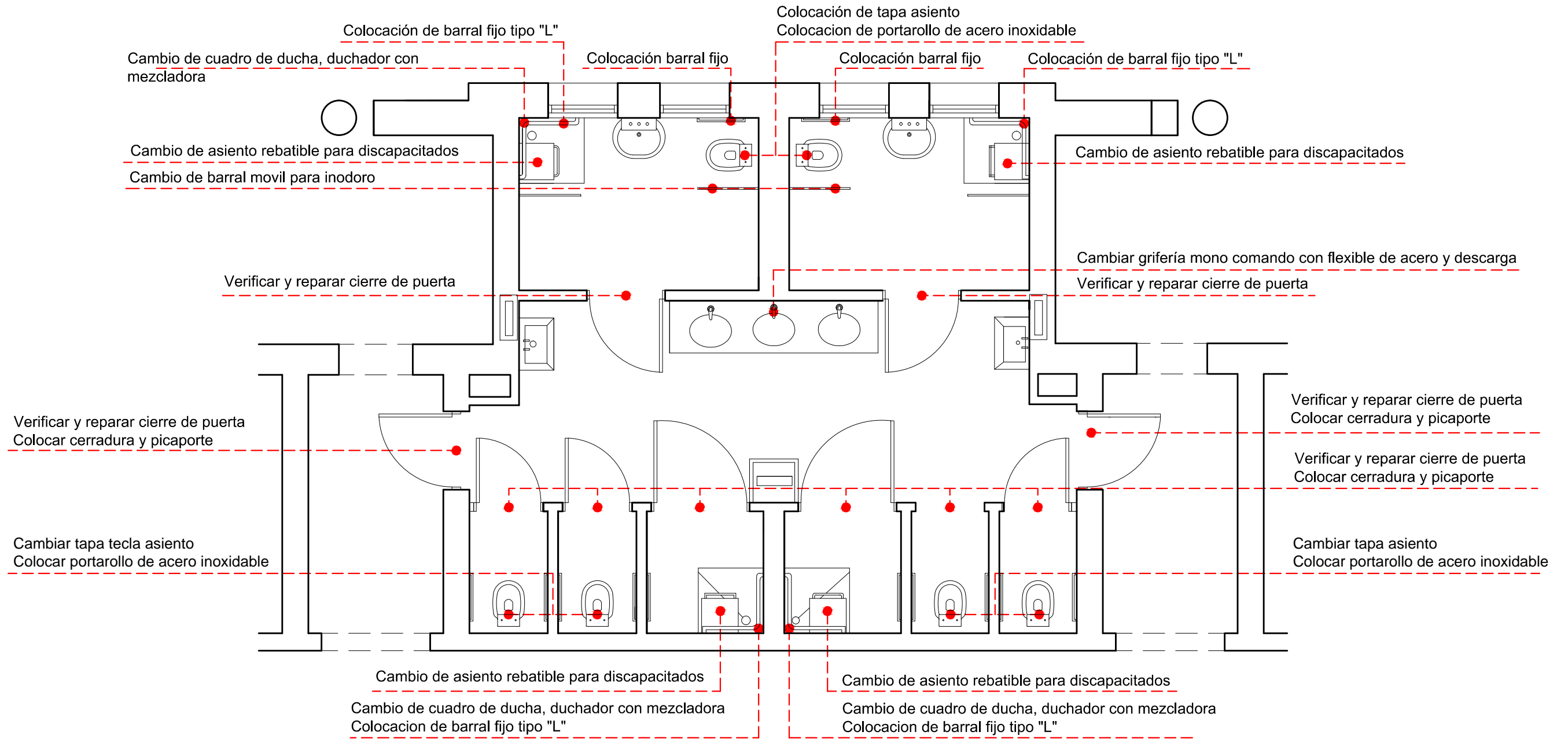
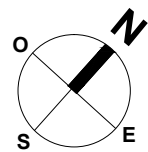


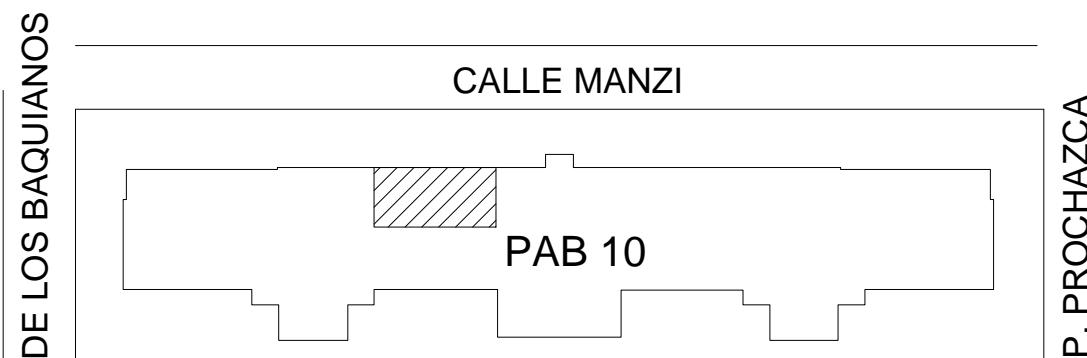
PABELLÓN 10 - BAÑO SUR



- Se Cambiarán todas las llaves de paso (campana y volante) de los baños
- Se reemplazarán todas las rejillas existentes por otras en mateal



IMPLANTACIÓN



| | |
|---|---|
| MINISTERIO DE SALUD DE LA NACION HOSPITAL NACIONAL Dr. BALDOMERO SOMMER | |
| COORDINACIÓN DE INFRAESTRUCTURA | |
| OBRA: | MANTENIMIENTO Y REPARACIÓN DE EDIFICIOS LOCALES |
| PLANO: | PABELLÓN 10 SUR |
| ESCALA: | 1 : 50 |
| FECHA: | |
| PLANO Nº: 07 | |