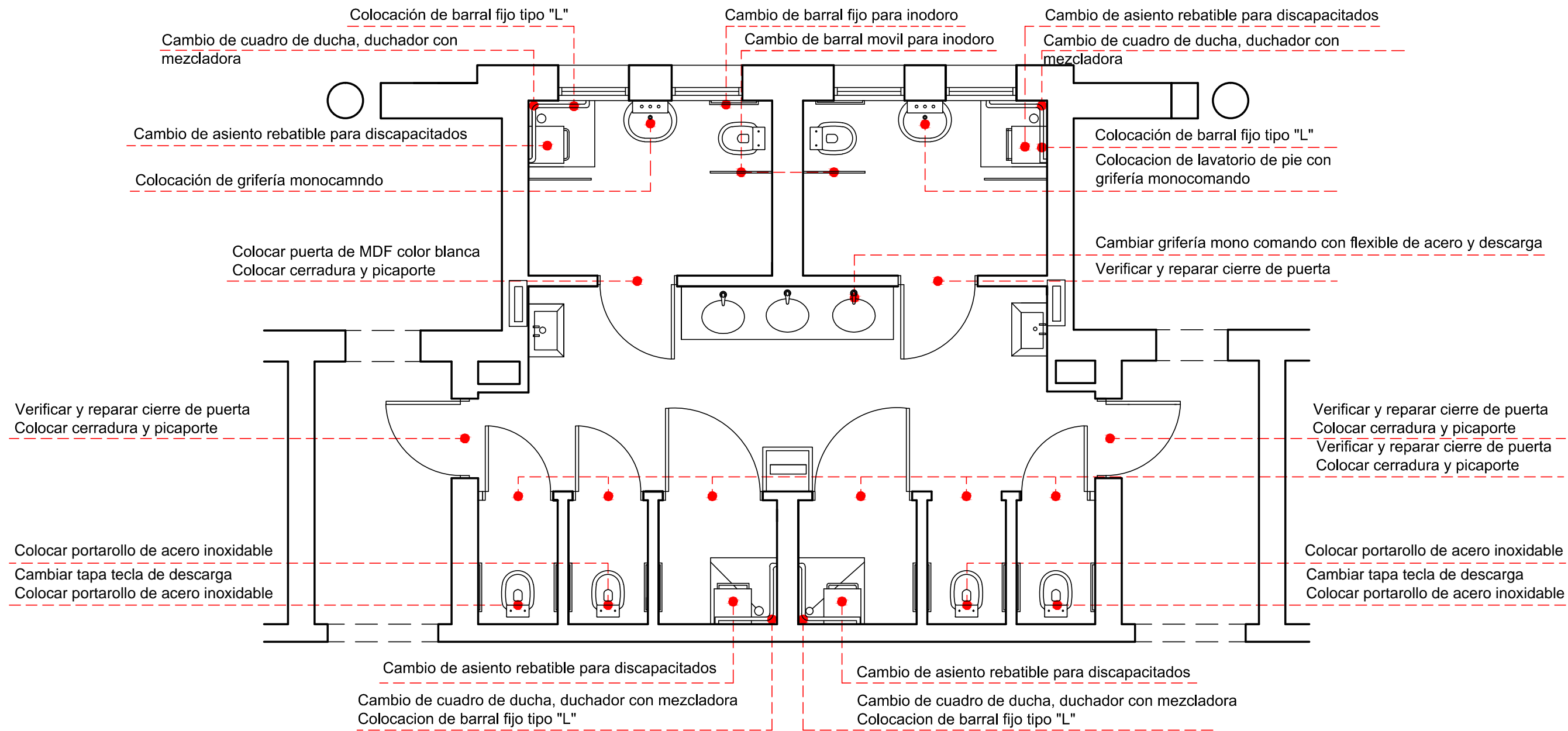
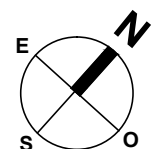


# PABELLÓN 8 - BAÑO SUR

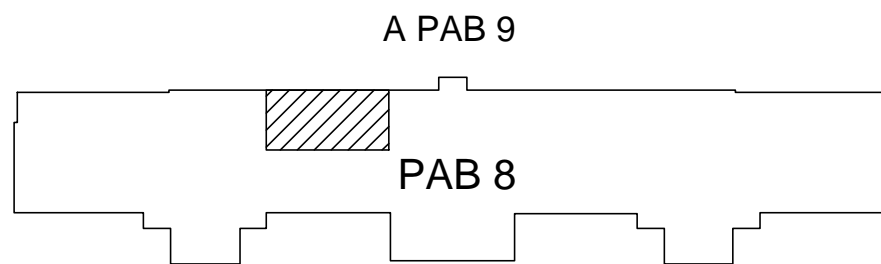


- Se Cambiarán todas las llaves de paso (campana y volante) de los baños

## IMPLANTACIÓN



DE LOS BAQUIANOS



P. PROCHAZCA

<b>MINISTERIO DE SALUD DE LA NACION</b> HOSPITAL NACIONAL Dr. BALDOMERO SOMMER	
COORDINACIÓN DE INFRAESTRUCTURA	
OBRA:	MANTENIMIENTO Y REPARACIÓN DE EDIFICIOS LOCALES
PLANO:	PABELLÓN 8 SUR
ESCALA:	1 : 50
FECHA:	
PLANO N°: <b>05</b>	