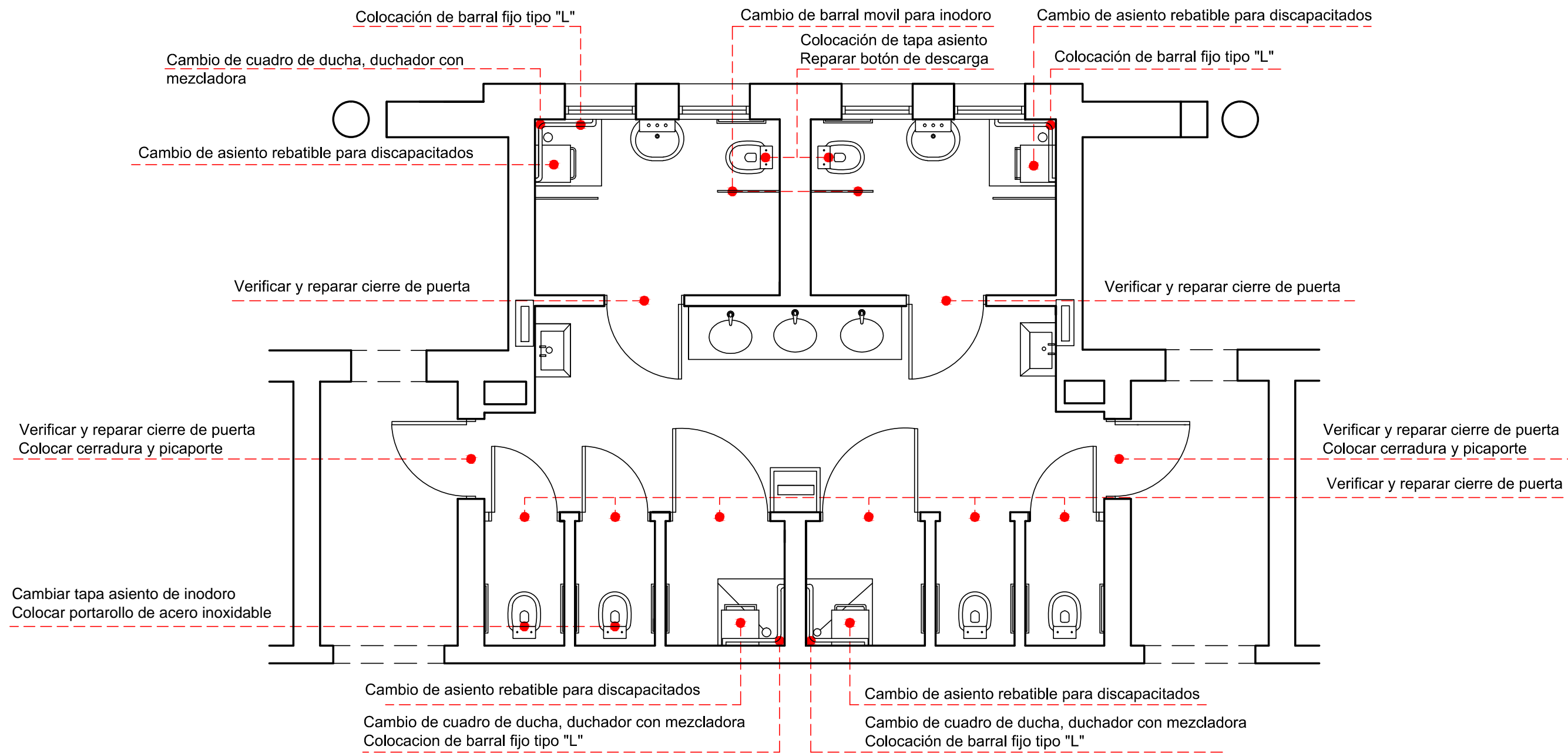
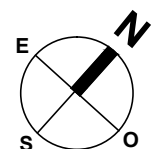


PABELLÓN 5 - BAÑO SUR

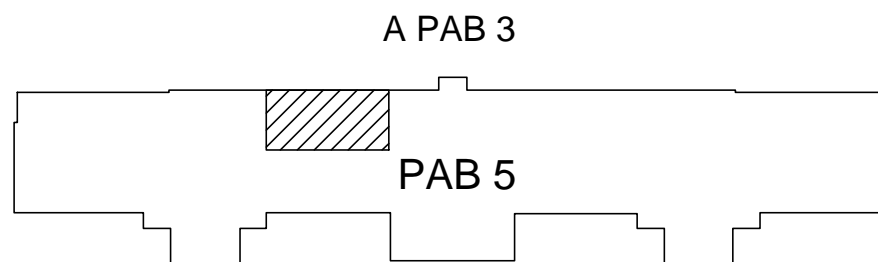


- Se Cambiarán todas las llaves de paso (campana y volante) de los baños

IMPLANTACIÓN



P. PROCHAZCA



MINISTERIO DE SALUD DE LA NACION HOSPITAL NACIONAL Dr. BALDOMERO SOMMER	
COORDINACIÓN DE INFRAESTRUCTURA	
OBRA:	MANTENIMIENTO Y REPARACIÓN DE EDIFICIOS LOCALES
PLANO:	PABELLÓN 5 SUR
ESCALA:	1 : 50
FECHA:	
PLANO N°: 03	