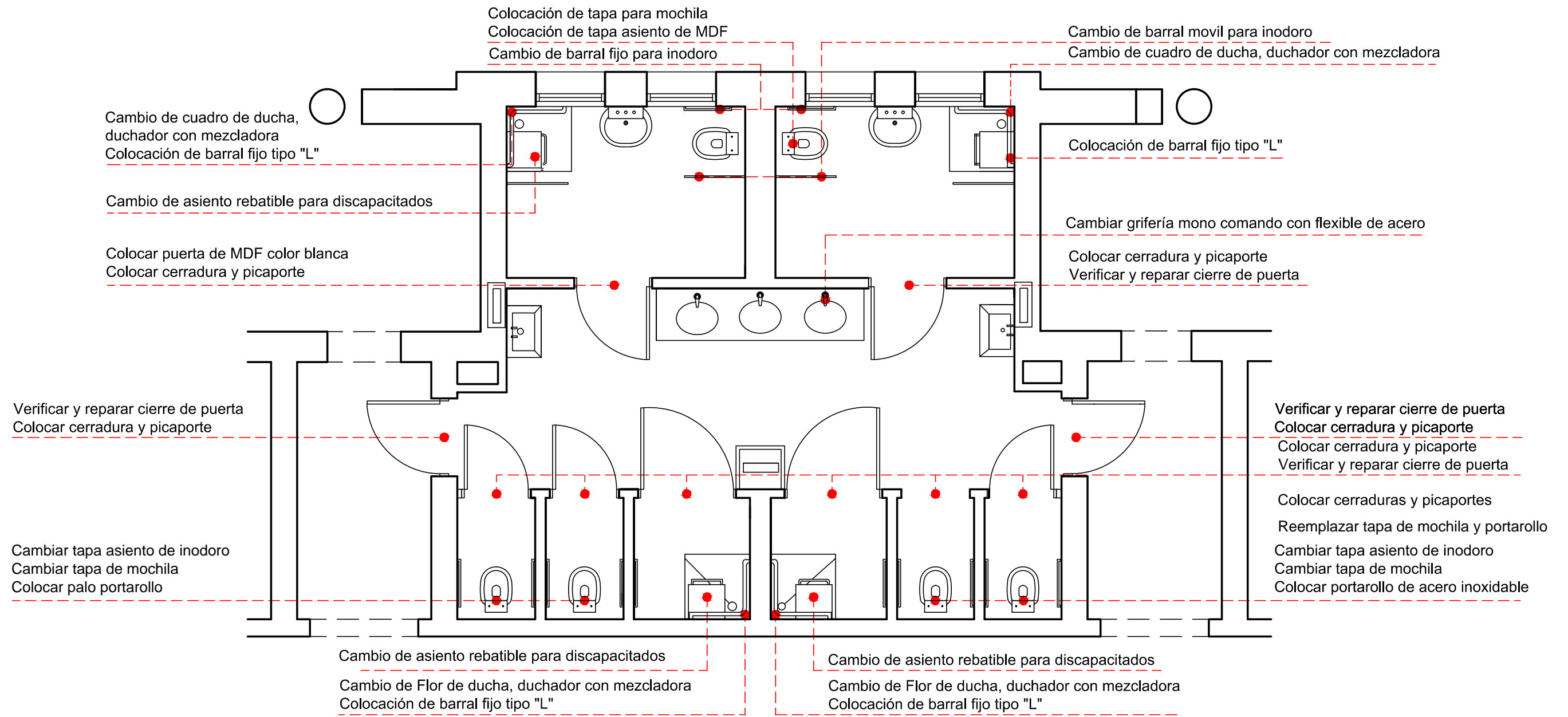
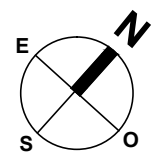


PABELLÓN 3 - BAÑO NORTE

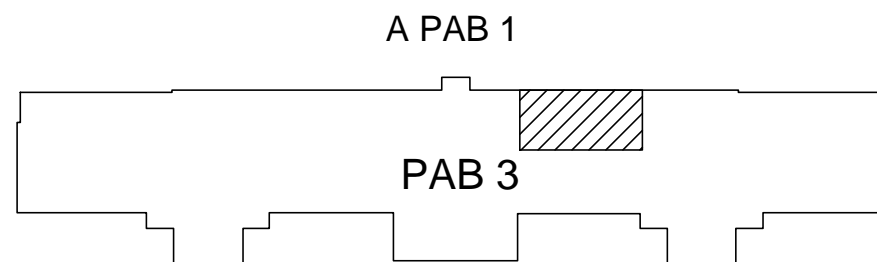


- Se Cambiarán todas las llaves de paso (campana y volante) de los baños

IMPLANTACIÓN



P. PROCHAZCA



MINISTERIO DE SALUD DE LA NACION HOSPITAL NACIONAL Dr. BALDOMERO SOMMER	
COORDINACIÓN DE INFRAESTRUCTURA	
OBRA:	MANTENIMIENTO Y REPARACIÓN DE EDIFICIOS LOCALES
PLANO:	PABELLÓN 3 NORTE
ESCALA:	1 : 50
FECHA:	
PLANO N°: 02	