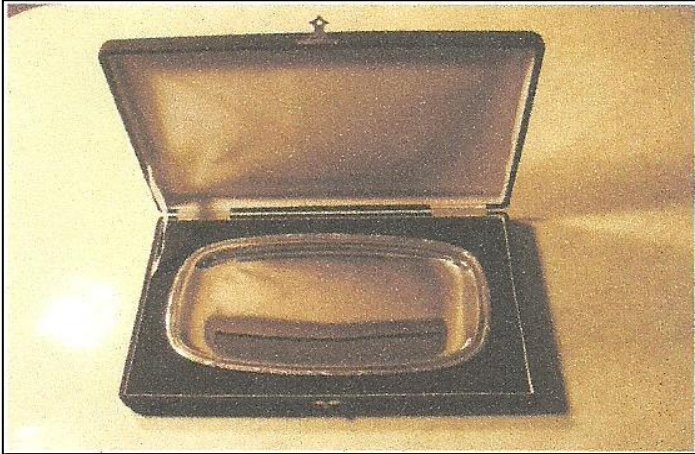


## FOTOS INDICADORAS DE MUESTRAS TIPO

**FOTO Nro 1**



Bandeja Institucional de 33 x 46 cm Plata con Estuche de Pana (azul o negro) con leyenda institucional grabada.

**BANDEJA**

**ESTADO MAYOR  
GENERAL DEL EJÉRCITO**

**SOL DE  
MAYO**

**Xma CONFERENCIA BILATERAL DE  
ESTADO MAYOR  
"ARGENTINA - ECUADOR"  
CIUDAD DE BUENOS AIRES, JUNIO DE 2017**

**FOTO Nro 2**



Cuchillo de hoja acero de calidad de 14 cm con mango de tiento trenzado, detalles en alpaca, funda de cuero con logo EA

**FOTO Nro 3**



Caja de Madera de Cedro lustrada con plaqueta grabada

**FOTO Nro 4**



**FOTO Nro 4 Bis**



Cuchillos criollo de mango encabado en asta de cebu o axis, detalles en alpaca, con hoja de 12 cm y caja forrada en pana.

**FOTO Nro 5**



Collar con Dige de Plata con Estuche de Pana

**FOTO Nro 6**



Traba Corbata de alpaca vieja y plata con cadenita

**FOTO Nro 7**



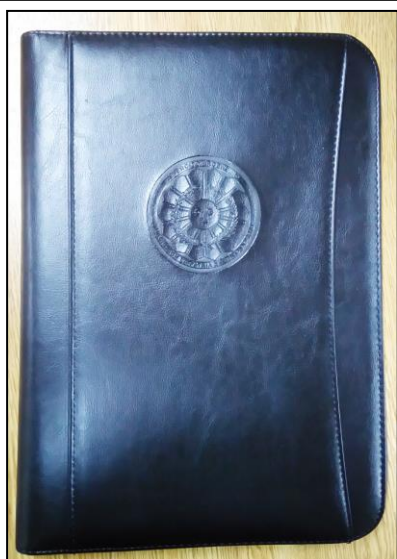
Pines de Banderas. A requerimiento según la Bilateral.

**FOTO Nro 8**



Bandera de Ceremonia con Corbata, Mástil y Base Redonda

**FOTO Nro 9**



**FOTO Nro 9 Bis**



Carpeta Oficio Tipo Atache, de Cuero Fino, con logo EA en bajo relieve. Con porta tarjetas, calculadora, block anotador y varios separadores

**FOTO Nro 10**



Lapicera de pluma negra con grabado dorado del Logo y Leyenda  
EJÉRCITO ARGENTINO

**FOTO Nro 11**



Medalla de plata vieja con logo del EA de 45mm  
embutida en acrílico de 8x8x2 mm en funda de pana

**FOTO Nro 12**



Medalla de plata vieja con logo del EA y laureles  
de 60mm con estuche de cuero fino o pana

**FOTO Nro 13**



Medalla de resina con logo Sol de Mayo (Anverso) de  
45mm con estuche de cuero fino o pana

**FOTO Nro 13 Bis**



Medalla de resina con logo de la Dir Grl Org Doct  
(Reverso) de 45mm con estuche de cuero fino o pana

**FOTO Nro 14**



Bandera de Mesa con Base Redonda de 19.5 cm de alto

**FOTO Nro 15**



Bandera de Mesa con Base Cuadrada de 40.5 cm de alto

**FOTO Nro 16**



**FOTO Nro 16 Bis**

