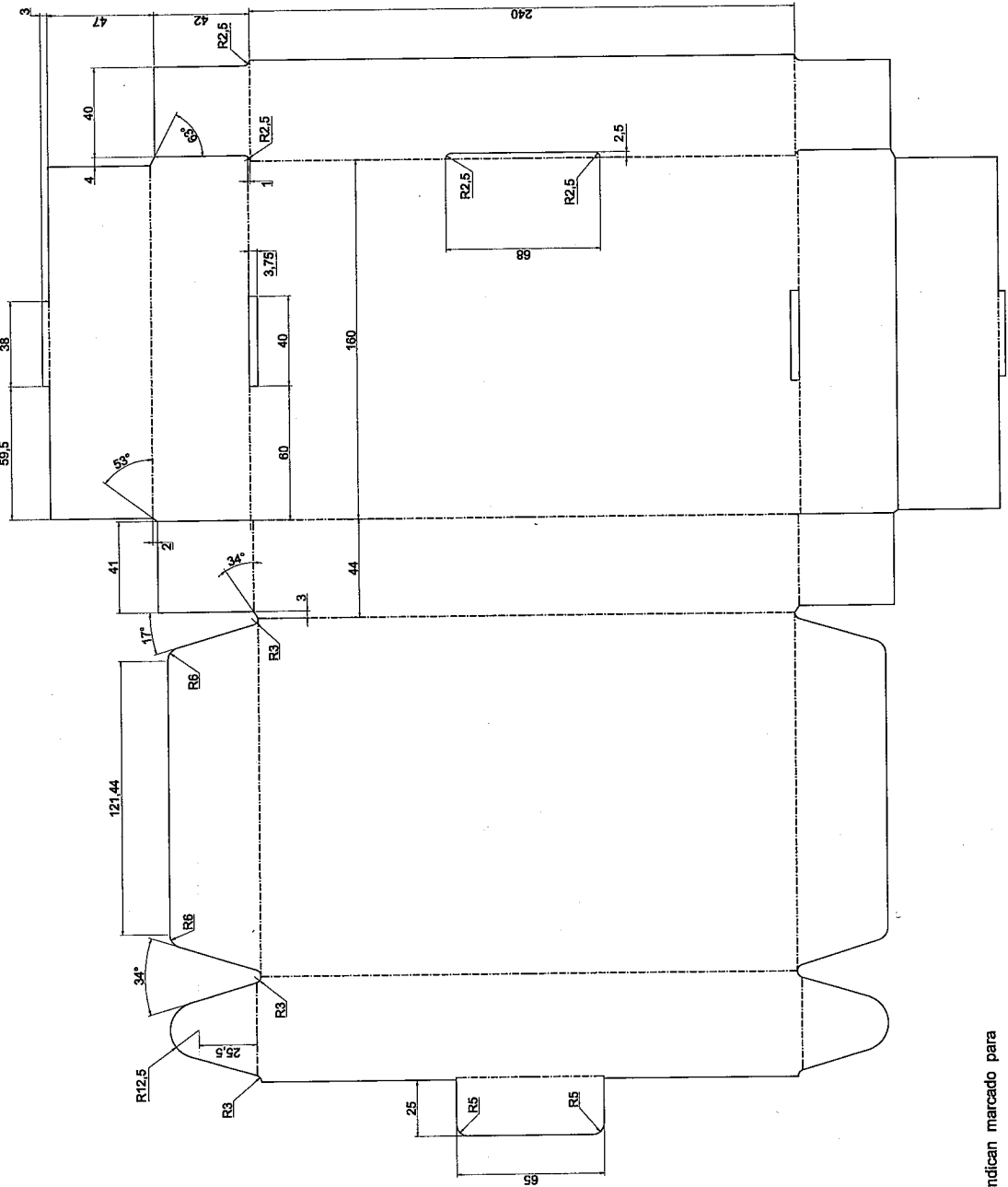


ESTUDIO DE PROYECTO DE LA CAJA EN TIRAJES PARA LA FABRICA MILITAR "FRAY LUIS BELTRAN"		FECHA: 1.1.1	
AUTOR: INGENIERO EN ELECTRICIDAD Y ELECTRONICA		ESCALA: 1:1	
PROYECTO: CAJAS DE ALIMENTACION PARA LA FABRICA MILITAR "FRAY LUIS BELTRAN"		MATERIAL: PPHBS	
FECHA DE EJECUCION: 22-12-16		CANTIDAD: 100 UNIDADES	
AUTOR: CLAUDIO E. CASANOVAS		DISEÑADOR: CLAUDIO E. CASANOVAS	
PROYECTO: CAJAS DE ALIMENTACION PARA LA FABRICA MILITAR "FRAY LUIS BELTRAN"		MATERIAL: PPHBS	

Casanovas

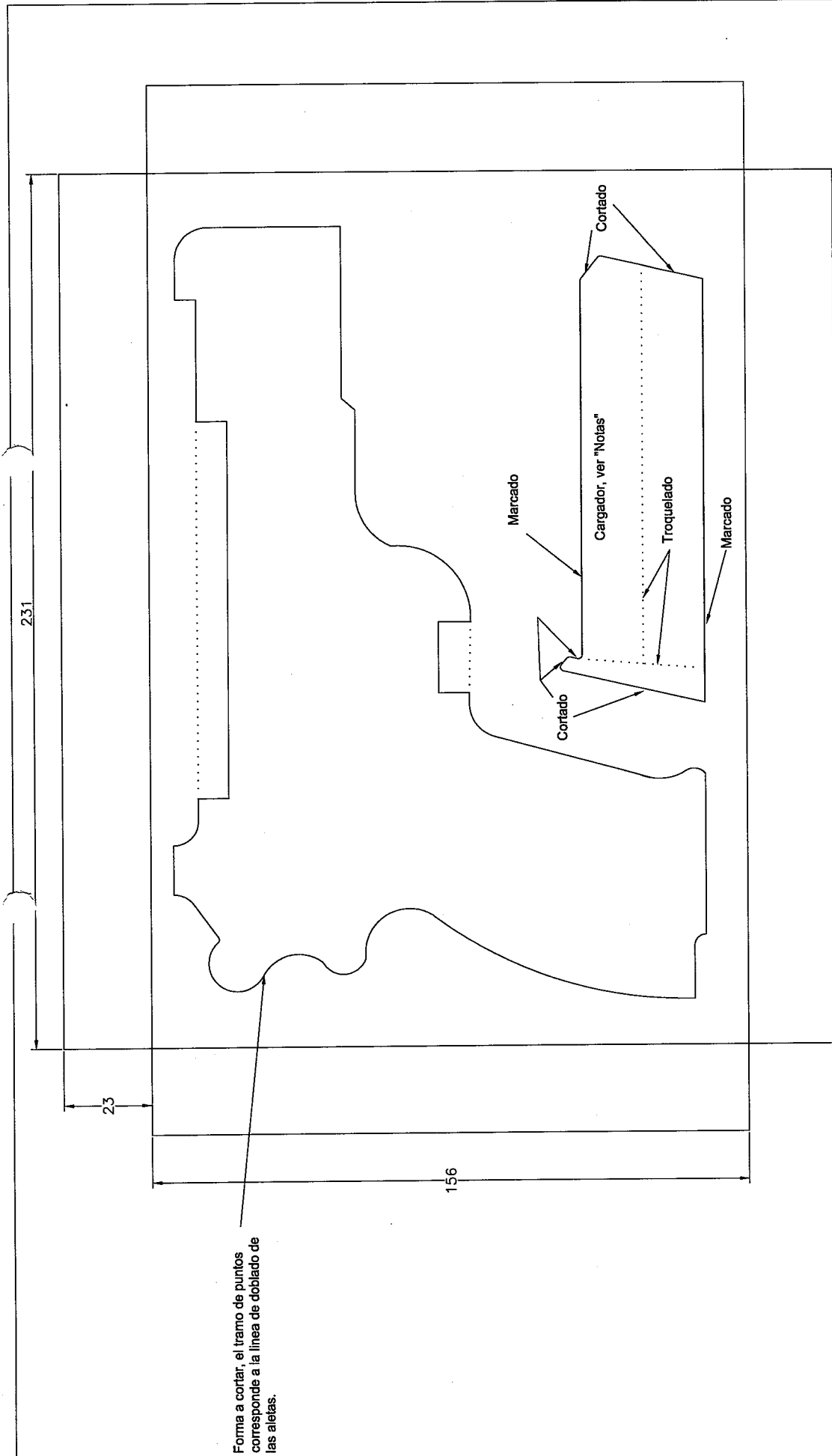
CLAUDIO E. CASANOVAS
 JEFE DE INGENIERIA
 Fabrica Militar "Fray Luis Beltrán"

22-12-16





NOTAS:

- 1 - Las líneas de Trazo indican marcado para doblar
- 2 - Las medidas finales de éste plano deben ser consideradas de referencia, las dimensiones finales serán tales que el suplemento (Pl. 191105/6 o 191064/5) se ajuste sin juego al interior de la caja y su altura (cerada) sea de 45 mm.
- 3 - Los colores, letras y logotipos de acuerdo al comalin a suministrar por Fabrica



Forma a cortar, el tramo de puntos
corresponde a la línea de doblado de
las aletas.

		FIRMA Asesor Cristóbal		HOA 1 DE 1	
2019	FECHA	28/10/15	PROY.	REV.	APROV.
DIB.	Nº. EXPERIMENTAL				
Nº. DE PLANO: 191075/1					

ESTE DISEÑO ES PROPIEDAD DE LA DGFPM - FM "FLB" SE PROHIBE LA REPRODUCCIÓN PARCIAL, TOTAL O HACERLO ACCESIBLE A TERCEROS SIN LA AUTORIZACIÓN DE LA DIRECCIÓN DE ESTA FABRICA MILITAR TODOS LOS DERECHOS RESERVADOS.		ESCALA 1 : 1
TOLERANCIAS GENERALES Dimensiones: Angulos: Rugosidad: Ra (mm)	TOLERANCIAS GEOMÉTRICAS: IS-AM 4S15  PROYECCIÓN ISOL (E)	MATERIAL
DESCRIPCIÓN SUPLEMENTO - PFM95 CLASSIC		

NOTAS:
Las cotas indicadas (interiores), son de referencia, se deberán
ajustar a la caja plano nº 191074/4
Colores y Logotipo de acuerdo al CROMALIN a suministrar por
Fábrica.
La forma de la Pistola y el Cargador según el archivo gráfico
G191077_TROQUEL

Casanovas
CLAUDIO E. CASANOVAS
JEFE DE INGENIERIA
Fabrica Militar "Fray Luis Beltrán"
22-12-16



