

DIAGRAMA DISTRIBUCION BANDEJAS INFERIORES

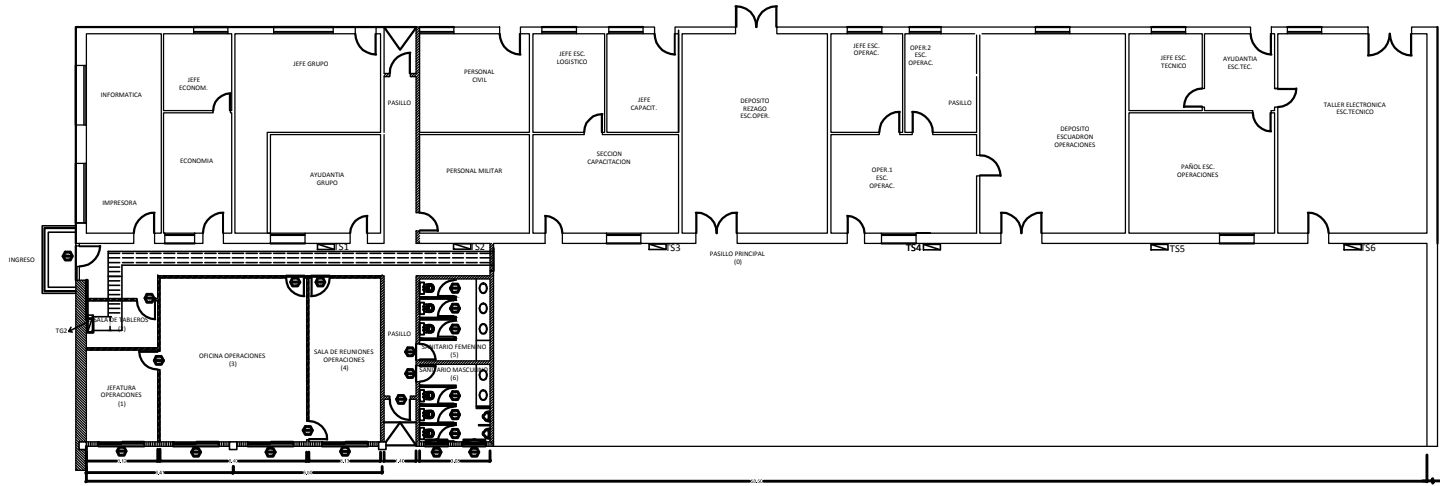
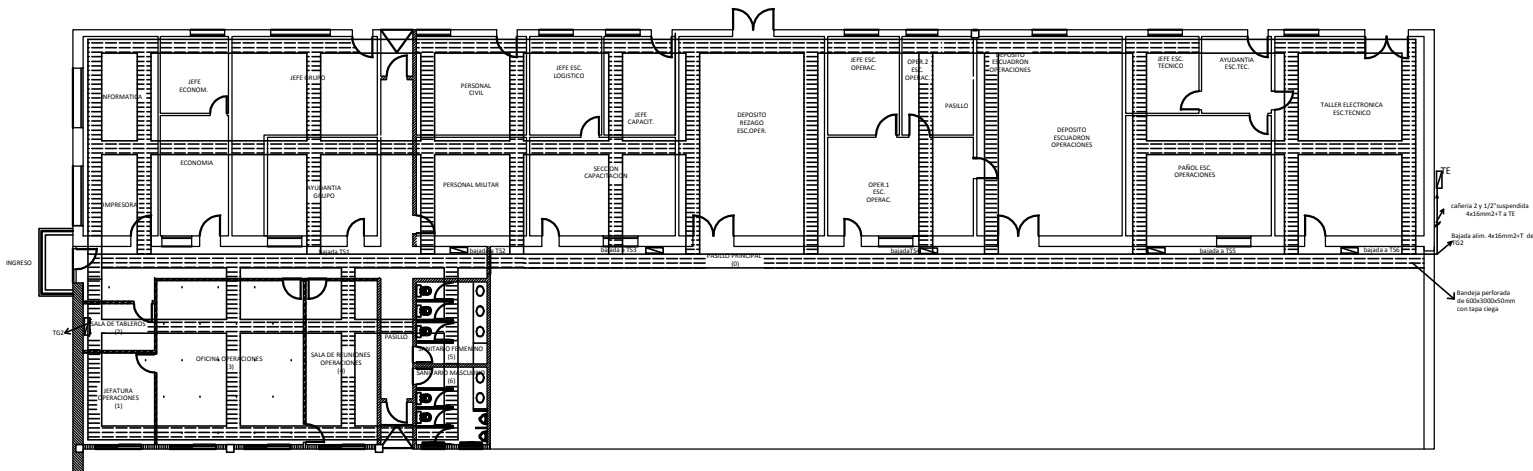


DIAGRAMA DISTRIBUCION BANDEJAS SUPERIORES



FUERZA AÉREA ARGENTINA			
DIRECCIÓN GENERAL DE MATERIAL		DIRECCIÓN DE INFRAESTRUCTURA DEPARTAMENTO TÉCNICO DE OBRAS Y PROYECTOS	
Emplazamiento:	PARANA - PROV. DE ENTRE RÍOS	DOC. TEC. N°:	4640
Designación de Obra:	REDECLARACIÓN DE EDIFICIO GISE - II ETAPA		
Designación de Plano:	INSTALACION ELECTRICA		
PROYECTO:	DM, PROYECTOS DE AER.	Fecha:	05/2017
ESCALA:	1:100	EXP. N°:	
REVISOR:	DM, INSTALACIONES	PLANO N°:	Inst - 03
JEF. DE OBRA/INSTALACIONES:	JEFE DEPTO TECNICO OBRAS Y PROYECTOS	DIRECTOR DE INFRAESTRUCTURA:	
MP, GABRIELA LANZELLE	VOYA, RUSO RENE VICTOR	COM. HORACIO MANUEL VALLECILLO	