

05

CONSULTORIOS TRAUMATOLOGIA - KINESIOLOGIA					
Presupuesto					
Ítem	Tareas	unidad	cantidad neta	precio unit.	precio parcial
1	TRABAJOS PRELIMINARES				
1.1	Cerco de obra y vallados	gl	1	\$10.345	\$10.345
1.2	Desmonte y demoliciones	gl	1	\$23.000	\$23.000
1.3	Replanteo de obra	gl	1	\$16.000	\$16.000
	Subtotal Ítem				\$49.345
2	ALBAÑILERIA				
2.1	TD1 Roca de Yeso esp. 12.5mm, ambas caras. Estructura de Perfiles Galvanizados Estandar. Con Aislación de Lana de Vidrio	m2	297	\$810	\$240.570
2.2	TD2 Roca de Yeso esp. 12.5mm, una cara + roca de yeso verde esp. 12,5mm una cara. Estructura de Perfiles Galvanizados Estandar. Con Aislación de Lana de Vidrio	m2	24	\$850	\$20.528
2.3	TD3 Roca de Yeso Verde esp. 12.5mm. Ambas caras. Estructura de Perfiles Galvanizados Estandar. Con Aislación de Lana de Vidrio	m2	15	\$860	\$12.900
2.4	Reparación de mamposterías existentes	gl	1	\$10.000	\$10.000
2.5	Adintelamientos	gl	1	\$7.000	\$7.000
2.6	Contrapisos	m2	335	\$350	\$117.250
2.7	Carpetas	m2	335	\$360	\$120.600
2.8	Banquina de Hormigón Pobre Reforzado. H=10cm	m2	2.24	\$610	\$1.366
2.9	Reparación de carpetas	gl	1	\$10.000	\$10.000
2.10	Revoque interior	m2	1149	\$500	\$574.500
2.11	Reparación de revoques	gl	1	\$14.000	\$14.000
	Subtotal Ítem				\$1.128.714
3	CIELORRASOS				
3.1	Cielorraso de placas de roca de yeso junta tomada.	m2	17	\$570	\$9.690
3.2	Cielorraso desmontable placa desmontable roca de yeso para pintar	m2	301	\$980	\$294.980
	Subtotal Ítem				\$304.670
4	SOLADOS Y SOLIAS				
4.1	TIPO 1 Provisión y colocación de piso Vinílico en rollo Tarkett Eclipse Premium 2 mm con zócalo sanitario h 15 cm	m2	326	\$1.000	\$326.000
4.2	TIPO 2 baños Porcelanato de 30 x 30 color a definir	m2	10	\$1.300	\$13.000
4.3	Zócalo sanitario	ml	318	\$180	\$57.240
4.4	Solia: Vanilla de Terminación de Piso Flotante	ml	7	\$374	\$2.618
	Subtotal Ítem				\$398.858
5	REVESTIMIENTOS				
5.1	Tipo 1: Cerámico Blanco Rectificado. Color a Definir.	m2	90	\$950	\$85.500
5.2	Guardacamillas Botanmol	ml	190	\$1.200	\$228.000
	Subtotal Ítem				\$313.500
6	CARPINTERIAS				
6.1	Provisión y Colocación de Carpinterías:				
6.1.1	PI-01 1.90 Puerta Doble con protecciones	u	1	\$12.000	\$12.000
6.1.2	PI-02 0.80 Puerta Simple con protecciones	u	9	\$9.500	\$85.500
6.1.3	PI-03 0.90 Puerta Simple con protecciones	u	15	\$6.500	\$97.500
6.1.4	PI-07 1.36 Puerta Doble con protecciones	u	3	\$10.000	\$30.000
6.1.5	PI-08 0.70 Puerta Simple con protecciones	u	3	\$8.000	\$24.000
6.2	Provisión y Colocación de Ventanas:				
6.2.1	V-03 0.80 x 0.60	u	4	\$3.500	\$14.000
6.2.2	V-05 1.46 x 0.60	u	4	\$4.200	\$16.800
6.3	Reparación completa de carpinterías exteriores				
6.3.1	VE-01 2,30 x 1,60	u	3	\$3.800	\$11.400
6.3.2	VE-02 2,40 x 1,80	u	3	\$3.500	\$10.500
6.3.3	VE-03 1,05 x 1,80	u	16	\$2.500	\$40.000
6.3.4	VE-04 2,60 x 1,80	u	1	\$3.700	\$3.700

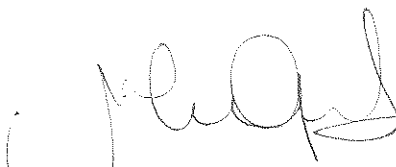
Handwritten signature and initials.


6.3.5	VE-05 1,90 x 1,80	u	2	\$3.000	\$6.000
6.3.6	VE-06 0,30 x 1,80	u	2	\$2.000	\$4.000
6.3.7	VE-07 0,85 x 1,80	u	3	\$2.500	\$7.500
6.3.8	VE-08 1,20 x 1,83	u	8	\$2.500	\$20.000
	Subtotal Item				\$382.900
7	MESADAS				
7.1	Provisión y colocación de Mesadas y Estructuras				
7.1.1	M1-22 Mesada en "Sala de Office" de Granito Gris Mara de 1,20m x 0,62m de esp.2cm y Zócalo h: 5cm. con bacha 0,40m x 0,40m prof. 0,18m Incluye Estructura Tubular de 60 x 30mm. (Mueble bajo mesada y alacena incluido en ítem 14.1.1)	u	1	\$10.000	\$10.000
7.1.2	M01-04 Mesada en "Sala de Yesos" de Acero Inox. 316 de 1,80m x 0,62m con borde Antiderrame y Zócalo Sanitario, con bacha 0,60m x 0,40m prof. 0,30m Incluye Estructura Tubular de 60 x 30mm. (Mueble bajo mesada incluido en ítem 14.1.3)	u	1	\$13.500	\$13.500
	Subtotal Item				\$23.500
8	PINTURA				
8.1	Pintura en cielorrasos monoliticos esmalte sintético	m2	17	\$340	\$5.780
8.2	Pintura en cielorrasos desmontables esmalte sintético	m2	301	\$340	\$102.340
8.3	Pintura en tabiques esmalte sintético	m2	1209	\$340	\$411.060
8.4	Pintura en carpinterías	gl	1	\$65.000	\$65.000
	Subtotal Item				\$584.180
9	INSTALACION ELECTRICA				
9.1	Retiro de la instalación existente	gl	1	\$30.000	\$30.000
9.2	Provisión e instalación de tablero seccional	gl	1	\$178.400	\$178.400
9.3	Provisión e instalación de bocas tomacorrientes	gl	122	\$1.600	\$195.200
9.4	Provisión e instalación de bocas de iluminación	gl	104	\$1.600	\$166.400
9.5	Provisión e instalación de artefactos de iluminación	gl	104	\$1.200	\$124.800
9.6	Provisión e instalación de bocas de iluminación de emergencia y señalética	gl	15	\$1.600	\$24.000
9.7	Provisión e instalación de artefactos de iluminación de emergencia y señalética	gl	15	\$1.500	\$22.500
9.8	Provisión de bocas de telefonía y datos		30	\$1.600	\$48.000
9.7	Sistema de Puesta a tierra		1	\$12.000	\$12.000
	Subtotal Item				\$801.300
10	INSTALACION SANITARIA				
10.1	Provisión e instalación de agua fría, caliente y cloacal en núcleos sanitarios, office, incluso artefactos, griferías, mesadas, piletas de cocina y accesorios s/ pliego y planos	gl	1	\$188.500	\$188.500
10.2	Provisión y colocación de artefactos para discapacitados, inodoro, pileta, espejo barral fijo y rebatible s/ pliego	gl	1	\$25.200	\$25.200
10.3	Provisión e instalación de cañería principal suspendida por subsuelo (desde punto de empalme hasta núcleos sanitarios) de agua fría, caliente y cloacal.	gl	1	\$122.500	\$122.500
	Provisión y colocación kit de accesorios para sanitarios, Ferrum portarrollos, percha, toallero, jabonera	gl	1	\$19.600	\$19.600
	Subtotal Item				\$355.800
11	INSTALACION AIRE ACONDICIONADO				
11.1	Provisión Equipos	gl	1	\$1.750.000	\$1.750.000
11.2	Provisión, tendido y colocación de conductos, rejillas y difusores, según pliego y planos incluso ayuda de gremios para el montaje de la instalación.	gl	1	\$680.000	\$680.000
	Subtotal Item				\$2.430.000
12	INSTALACION GASES MEDICINALES				
12.1	Provisión y tendido de cañerías según pliego y planos	gl	1	\$8.000	
12.2	Provisión y colocación de compresor y cámara insonorizada.	gl	1	\$12.000	
	Subtotal Item				\$20.000

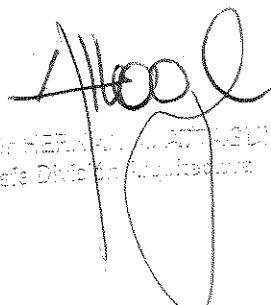
13	INSTALACION CONTRA INCENDIOS					
13.1	Provisión y tendido de cañerías y cableados		gl	1	\$85.000	\$85.000
13.2	Provisión y colocación de Central analogica, detectores, sirenas, pulsadores		gl	1	\$177.240	\$177.240
13.3	Provisión y colocación de extintores tipo ABC a base de polvo químico 5kg.		U	5	\$8.000	\$40.000
13.4	Provisión y colocación de extintores tipo HALOCLEAN a base de HCFC 5kg.		U	1	\$4.100	\$4.100
	Subtotal Item					\$306.340
14	MUEBLES					
14.1	Provisión y colocación de Mobiliario					
14.1.1	M1-22	Mueble bajo mesada y alacena "Sala de Office"	u	1	\$18.000	\$18.000
14.1.2	M01-04	Mueble Bajo Mesada	u	1	\$17.000	\$17.000
14.1.3	D01	Panel Divisorio Consultorios	u	5	\$12.000	\$60.000
	Subtotal Item					\$95.000
15	VARIOS					
15.1	Limpieza de obra		gl	1	\$60.000	\$60.000
	Subtotal Item					\$60.000
	TOTAL					\$7.254.107

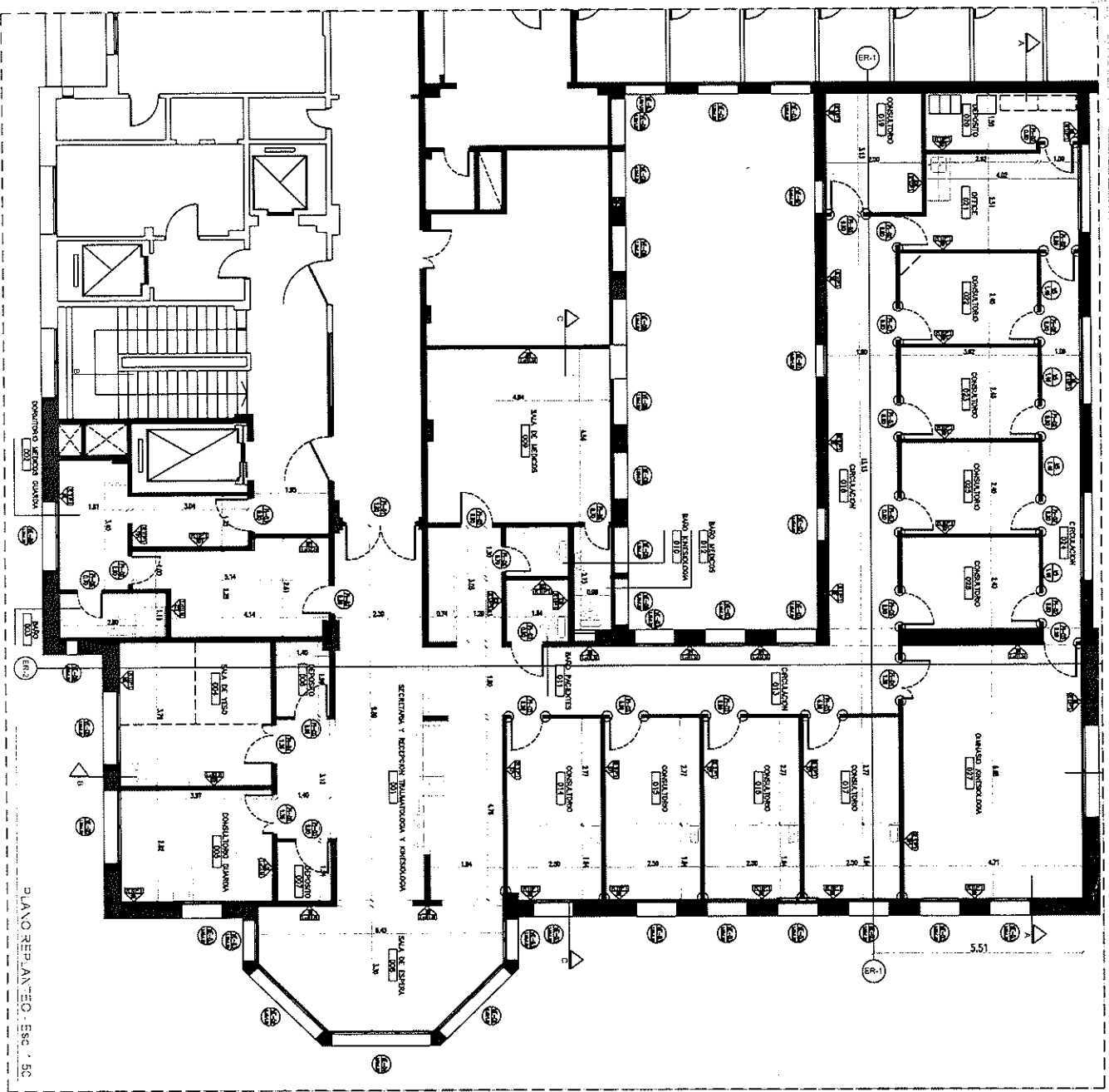
SON PESOS: SIETE MILLONES DOSCIENTOS CINCUENTA Y CUATRO MIL CIENTO SIETE CON 00/100.-

El Palomar, 30 de junio de 2017.-


 Mayor MARÍA GABRIELA LANGELLE
 Jefe División Instituciones


 CAP. JUAN C. AHUMADA
 JEFE DIVISIÓN CONTROL DE
 DOC. TÉCNICAS, COMPUTO
 Y PRESUPUESTO


 Mayor HÉCTOR A. MARTÍNEZ
 Jefe División Adquisición



PLANO REPLANTEO - ESC. 35

FUERZA AEREA ARGENTINA	
DIRECCION GENERAL DE INFRAESTRUCTURA	
DEPARTAMENTO TECNICO DE OBRAS Y PROYECTOS	
MATERIAL	
EMPLOZAMIENTO: HOSPITAL AERONAUTICO CENTRAL	
Designación de Obra: REEDUCACION DE SERVIDORES DE TRIANULACION Y REINTEGRACION CIUDAD AUTONOMA DE BIENOS AIRES	
Designación de Plano: PLANO DE REPLANTEO - 2º PISO	
PROYECTA: MR. PROYECTOS	DOC. TEC. N°: 4647
FECHA: JUN/2012	ESCALA: 1:150
REVISOR: MR. PROYECTOS	PLANO N°: ARO-1
REVISOR: MR. TECNICO OBRAS Y PROY.	FECHA: JUN/2012
FECHA: JUN/2012	FECHA: JUN/2012

Mano

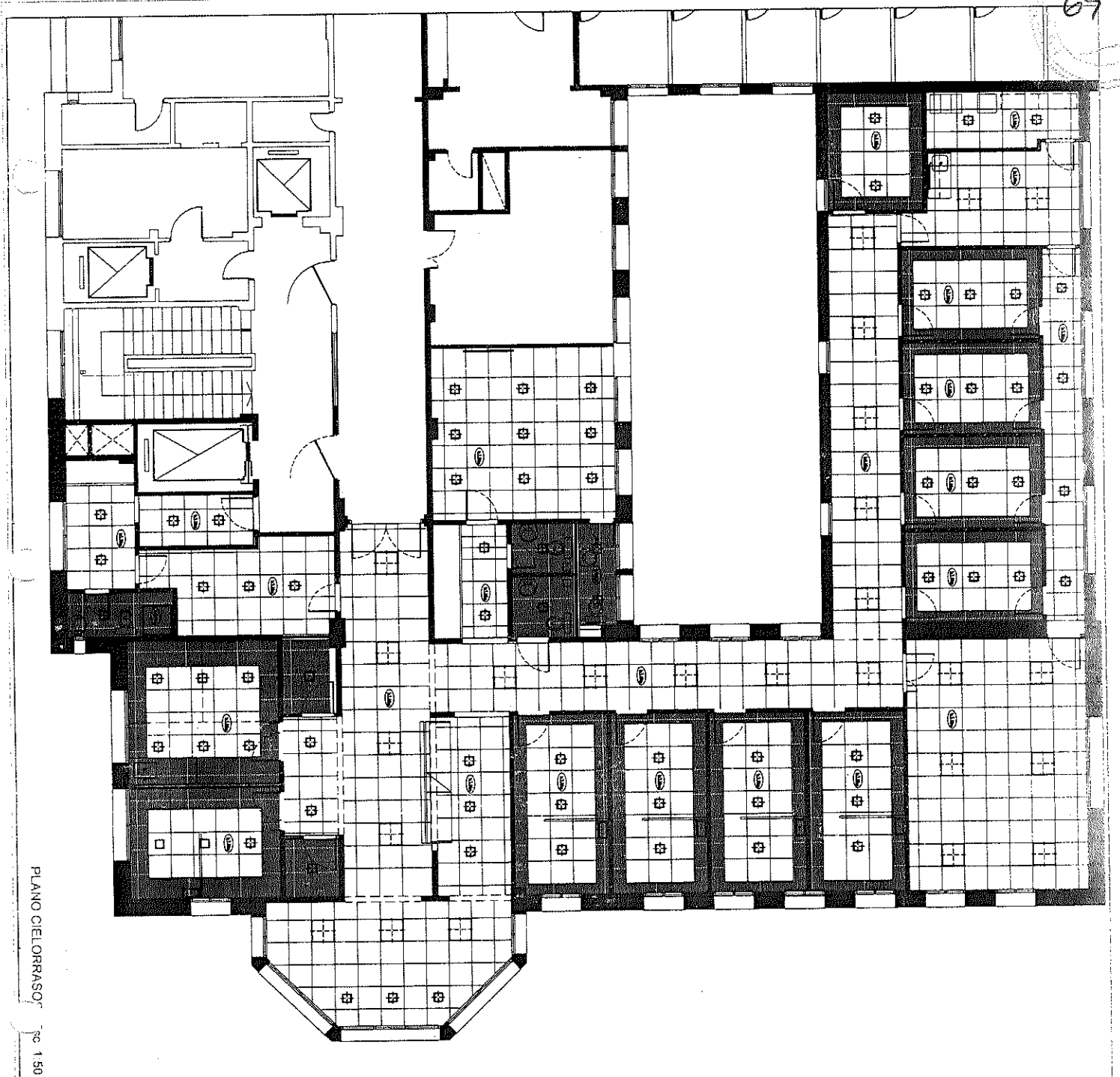
MARTIN HERRERA ATTACHE
Jefe de Obra / Arquitecto

NOTAS

1- PUNTOS LA REDONDA Y ANTES DEBERIA SER VERIFICADOS EN OBRAS ANTES DE LA DECISION DE LOS TRABAJOS.

2- PLANO DE TECNICA NO APITO PARA CONSTRUCCION.

LEGENDA	TIPO DE OBRAS / TRABAJOS
<ul style="list-style-type: none"> ○ Muros de obra ⊙ Muros de obra con revestimiento ⊕ Puertas de obra ⊖ Puertas de obra con revestimiento ⊗ Puertas de obra con revestimiento y cerramiento ⊘ Puertas de obra con revestimiento y cerramiento y cerramiento ⊙ Puertas de obra con revestimiento y cerramiento y cerramiento y cerramiento ⊘ Puertas de obra con revestimiento y cerramiento y cerramiento y cerramiento y cerramiento 	<ul style="list-style-type: none"> 1. PISO DE OBRAS 2. PISO DE OBRAS 3. PISO DE OBRAS 4. PISO DE OBRAS 5. PISO DE OBRAS 6. PISO DE OBRAS 7. PISO DE OBRAS 8. PISO DE OBRAS 9. PISO DE OBRAS 10. PISO DE OBRAS 11. PISO DE OBRAS 12. PISO DE OBRAS 13. PISO DE OBRAS 14. PISO DE OBRAS 15. PISO DE OBRAS 16. PISO DE OBRAS 17. PISO DE OBRAS 18. PISO DE OBRAS 19. PISO DE OBRAS 20. PISO DE OBRAS 21. PISO DE OBRAS 22. PISO DE OBRAS 23. PISO DE OBRAS 24. PISO DE OBRAS 25. PISO DE OBRAS 26. PISO DE OBRAS 27. PISO DE OBRAS 28. PISO DE OBRAS 29. PISO DE OBRAS 30. PISO DE OBRAS 31. PISO DE OBRAS 32. PISO DE OBRAS 33. PISO DE OBRAS 34. PISO DE OBRAS 35. PISO DE OBRAS 36. PISO DE OBRAS 37. PISO DE OBRAS 38. PISO DE OBRAS 39. PISO DE OBRAS 40. PISO DE OBRAS 41. PISO DE OBRAS 42. PISO DE OBRAS 43. PISO DE OBRAS 44. PISO DE OBRAS 45. PISO DE OBRAS 46. PISO DE OBRAS 47. PISO DE OBRAS 48. PISO DE OBRAS 49. PISO DE OBRAS 50. PISO DE OBRAS 51. PISO DE OBRAS 52. PISO DE OBRAS 53. PISO DE OBRAS 54. PISO DE OBRAS 55. PISO DE OBRAS 56. PISO DE OBRAS 57. PISO DE OBRAS 58. PISO DE OBRAS 59. PISO DE OBRAS 60. PISO DE OBRAS 61. PISO DE OBRAS 62. PISO DE OBRAS 63. PISO DE OBRAS 64. PISO DE OBRAS 65. PISO DE OBRAS 66. PISO DE OBRAS 67. PISO DE OBRAS 68. PISO DE OBRAS 69. PISO DE OBRAS 70. PISO DE OBRAS 71. PISO DE OBRAS 72. PISO DE OBRAS 73. PISO DE OBRAS 74. PISO DE OBRAS 75. PISO DE OBRAS 76. PISO DE OBRAS 77. PISO DE OBRAS 78. PISO DE OBRAS 79. PISO DE OBRAS 80. PISO DE OBRAS 81. PISO DE OBRAS 82. PISO DE OBRAS 83. PISO DE OBRAS 84. PISO DE OBRAS 85. PISO DE OBRAS 86. PISO DE OBRAS 87. PISO DE OBRAS 88. PISO DE OBRAS 89. PISO DE OBRAS 90. PISO DE OBRAS 91. PISO DE OBRAS 92. PISO DE OBRAS 93. PISO DE OBRAS 94. PISO DE OBRAS 95. PISO DE OBRAS 96. PISO DE OBRAS 97. PISO DE OBRAS 98. PISO DE OBRAS 99. PISO DE OBRAS 100. PISO DE OBRAS



PLANO CIELORRASOS pg 1 50

- TIPO 1 PLACA DE YESO SUSPENDIDA con 125mm JANTA TALLADA, BARRA PERFORADA, LANTAS SALTADAS 7x94 OBLINOSOS
- TIPO 2 SUSPENSIÓN DE PLACA ACÚSTICA E IMPERMEABILIZADA 0,60x0,60

ILUMINACION

- TIPO 1
- TIPO 2
- TIPO 3

NOTAS:
 - TODOS LA UNIDAS Y REPERTEJERAN SE VERIFICAN EN OBRAS ANTES DE LA LECCION DE LAS OBRAS.
 - PLANI DE UNIDON NO APTO PARA CONSTRUCCION

Margarita María Acuña
 Jefe División Equipamiento

REPÚBLICA ARGENTINA
 MINISTERIO DE SALUD
 DIRECCION GENERAL DE SALUD PUBLICA

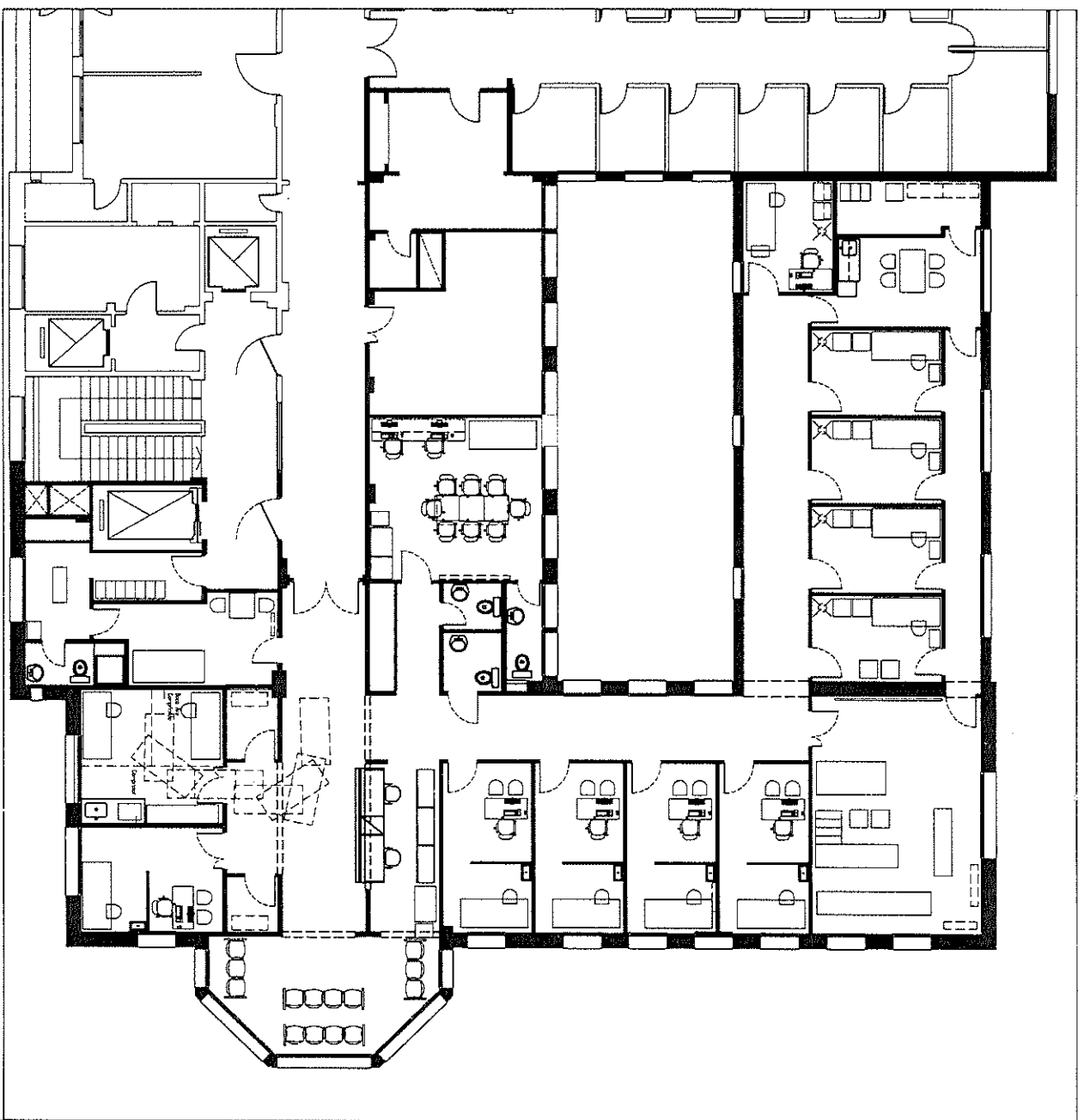
DEPARTAMENTO DE OBRAS Y EQUIPAMIENTO
 DEPARTAMENTO DE OBRAS Y EQUIPAMIENTO

Designación de Obra: REEDUCACION DE SERVICIOS DE TRABAJOTERAPIA Y KINESIOLOGIA HOSPITAL AERONAUTICO CENTRAL CIUDAD AUTONOMA DE BUENOS AIRES

Designación de Plano: PLANO CIELORRASOS

PROYECTA: DR. PROYECTOS
 DISEÑA: DR. TECNICO OBRAS Y PROJ.
 JEFE DIVISION PROYECTOS

Fecha: 20/11/2017
 Escala: 1:50
 ARCHIVO CAD: ARO-2
 PLANO No: ARO-2
 DIRECTOR DE INGENIERIA



Mano de obra

PROYECTO DE OBRAS DE RECONSTRUCCION DE LA ALFERA ARCO NENA
 DEPARTAMENTO DE OBRAS Y SERVICIOS
 DEPARTAMENTO DE OBRAS Y SERVICIOS

FURVA ALFERA ARCO NENA

DIRECCION GENERAL DE INFRAESTRUCTURA

DEPARTAMENTO TECNICO DE OBRAS Y SERVICIOS

EMPRESA RESPONSABLE DEL DISEÑO

HOSPITAL AERONAUTICO CENTRAL
 CIUDAD AUTONOMA DE BUENOS AIRES

Designacion de Obra: Gases Medicinales

PROYECTO: OBRAS DE RECONSTRUCCION DE LA ALFERA ARCO NENA

FECHA: JUN/2017

PROYECTO: OBRAS DE RECONSTRUCCION DE LA ALFERA ARCO NENA

JEFE DEPARTAMENTO TECNICO OBRAS Y SERVICIOS

DOC. TEC. N°: 4647

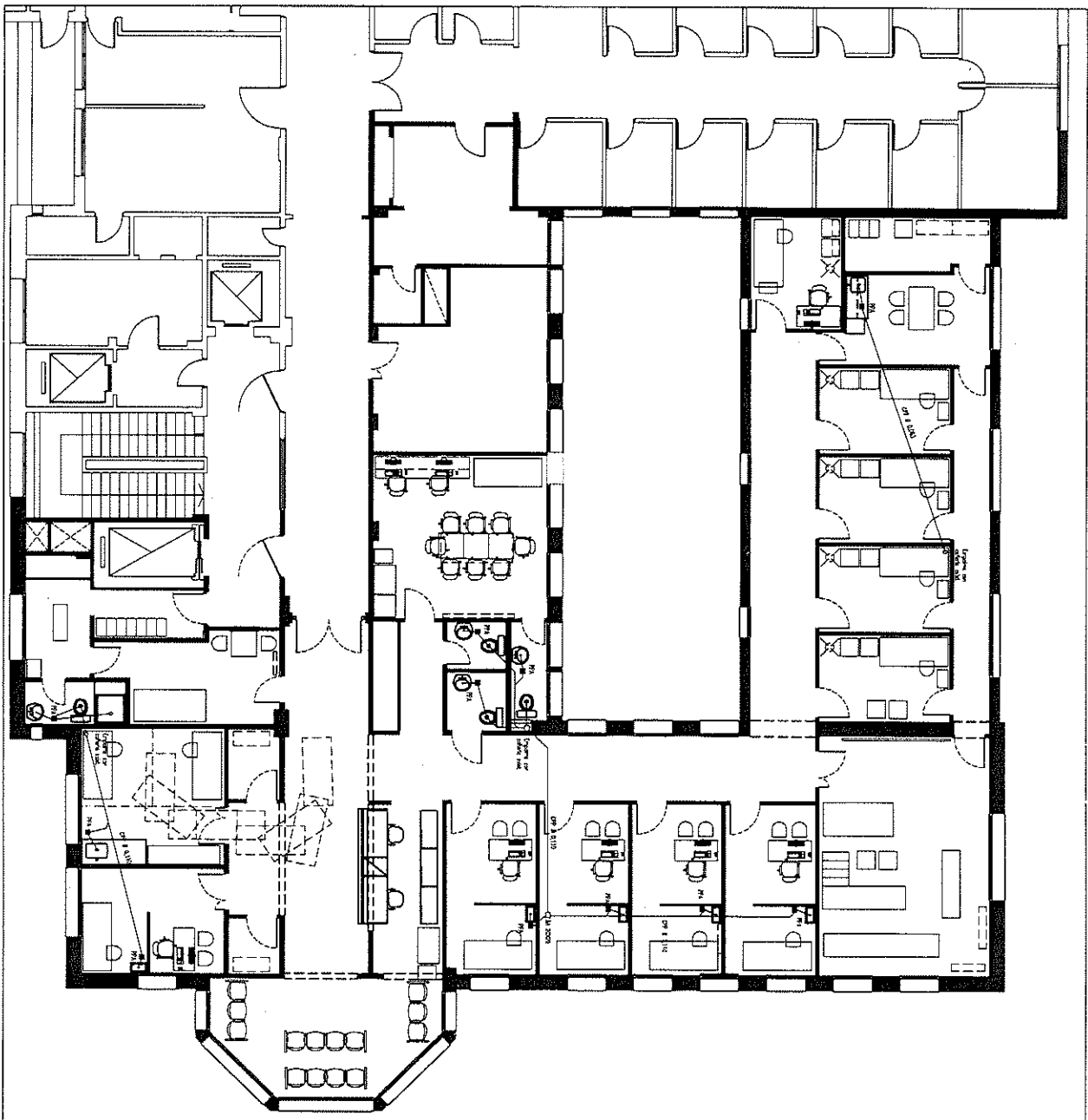
OBRA N°: []

ARCHIVO CAD: []

PLANO N°: []

DIRECTOR DE INFRAESTRUCTURA

INS-01



[Handwritten signature]

FUERZA AEREA ARGENTINA

DIRECCION GENERAL DE OBRAS Y PROYECTOS
 DEPARTAMENTO TECNICO DE OBRAS Y PROYECTOS

EMPLOZAMIENTO:
 HOSPITAL AERONAUTICO CENTRAL
 OBRAS N°: []

Designación de Obra: REEDUCACION SERVICIOS DE TRAUMATOLOGIA Y KINESIOLOGIA
 HOSPITAL AERONAUTICO CENTRAL
 CIUDAD AUTONOMA DE BUENOS AIRES

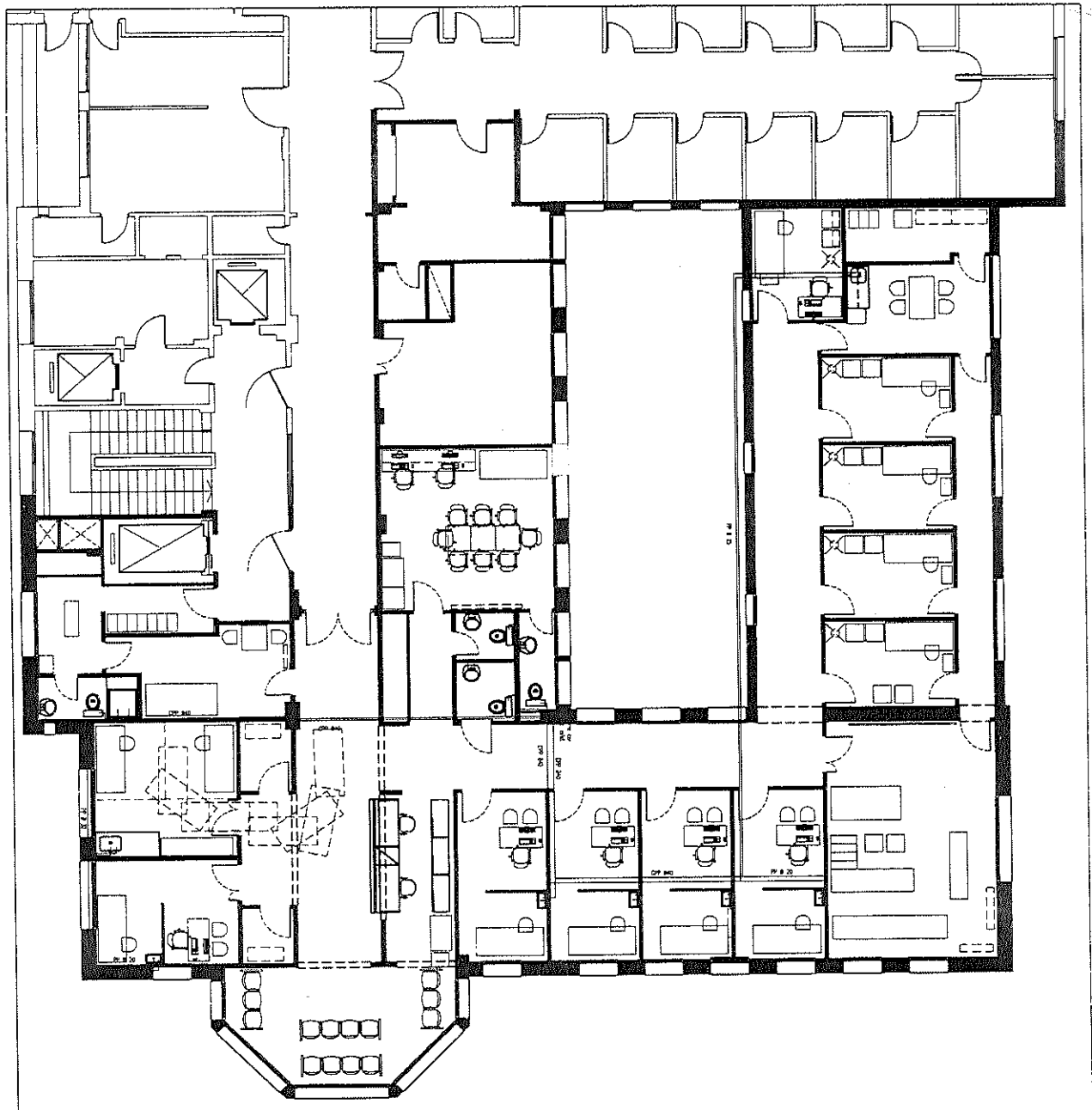
Designación de Plano: Instalacion Claseal

PROYECTO: OX. PROYECTOS
 Fecha: JUN/2017
 Dibujo: OX. INSTALACIONES

Archivo Cod: []
 Plano No: []

INS-02

JEFE OBRAS Y PROYECTOS
 JEFE OBRAS Y PROYECTOS
 DIRECTOR DE INFRAESTRUCTURA



Handwritten signature and stamp:
 Ing. Oscar A. ...
 Director de ...

FUERZA AEREA ARGENTINA

COMANDO EN JEFE FUERZA AEREA ARGENTINA
 DIRECCION DE INFRAESTRUCTURA

VARIABLE
 DEPARTAMENTO DE OBRAS DE OBRAS Y SERVICIOS

Entidad Ejecutora: FUERZA AEREA ARGENTINA
 Oficina Ejecutiva de Planeacion y Presupuesto

Designación de Obra: READECUACION SERVICIOS DE TRAUMATOLOGIA Y KINESIOLOGIA
 HOSPITAL AERONAUTICO CENTRAL
 CIUDAD AUTONOMA DE BUENOS AIRES

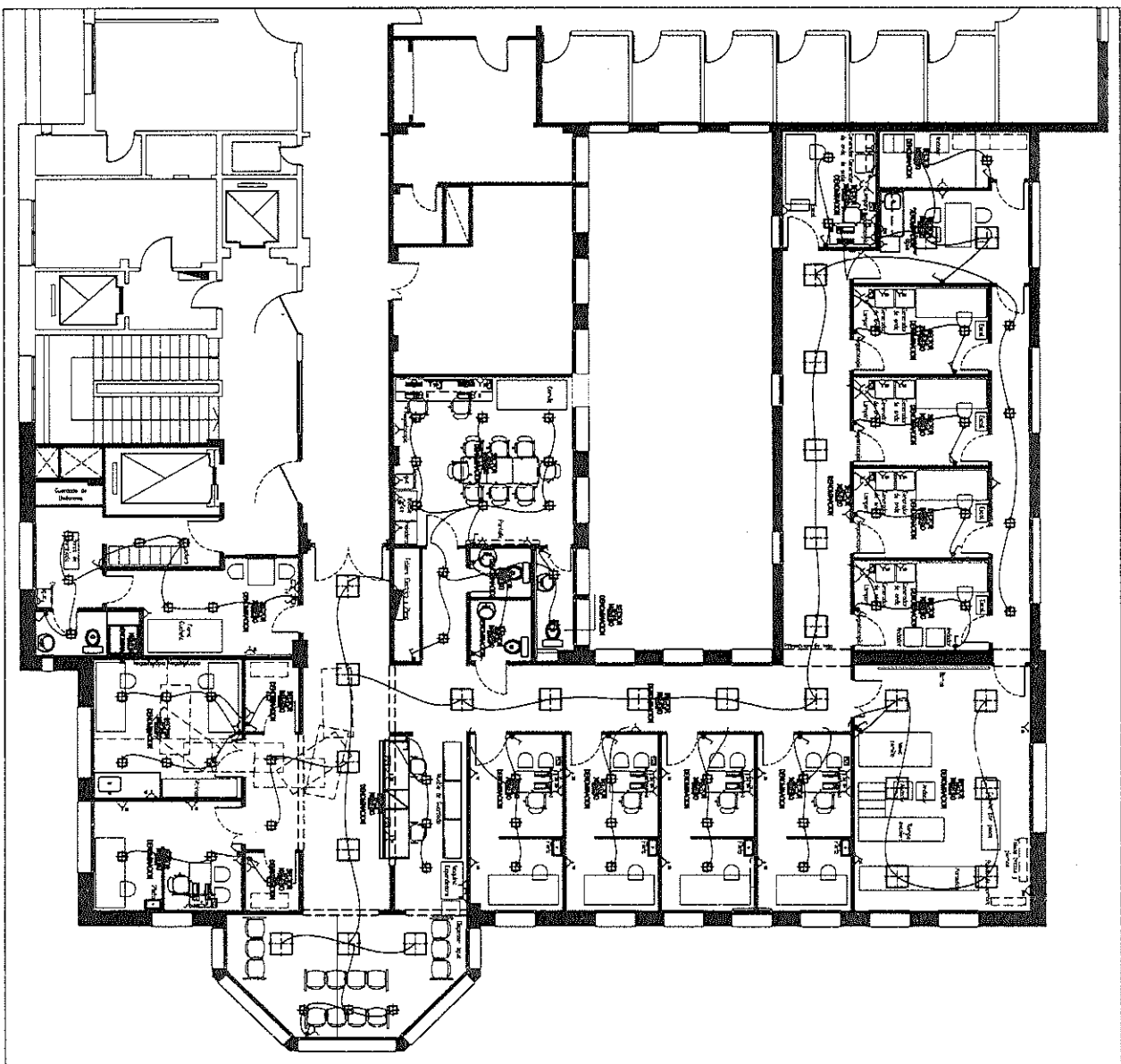
Designación de Plano: Instalacion Agua Fria y Caliente

Proyecto: 04 PROYECTOS
 Fecha: JUN/2017
 Llave:

Doc. IEC. N°: 4647

Archivo Cod.:
 Plano No.: **INS-03**

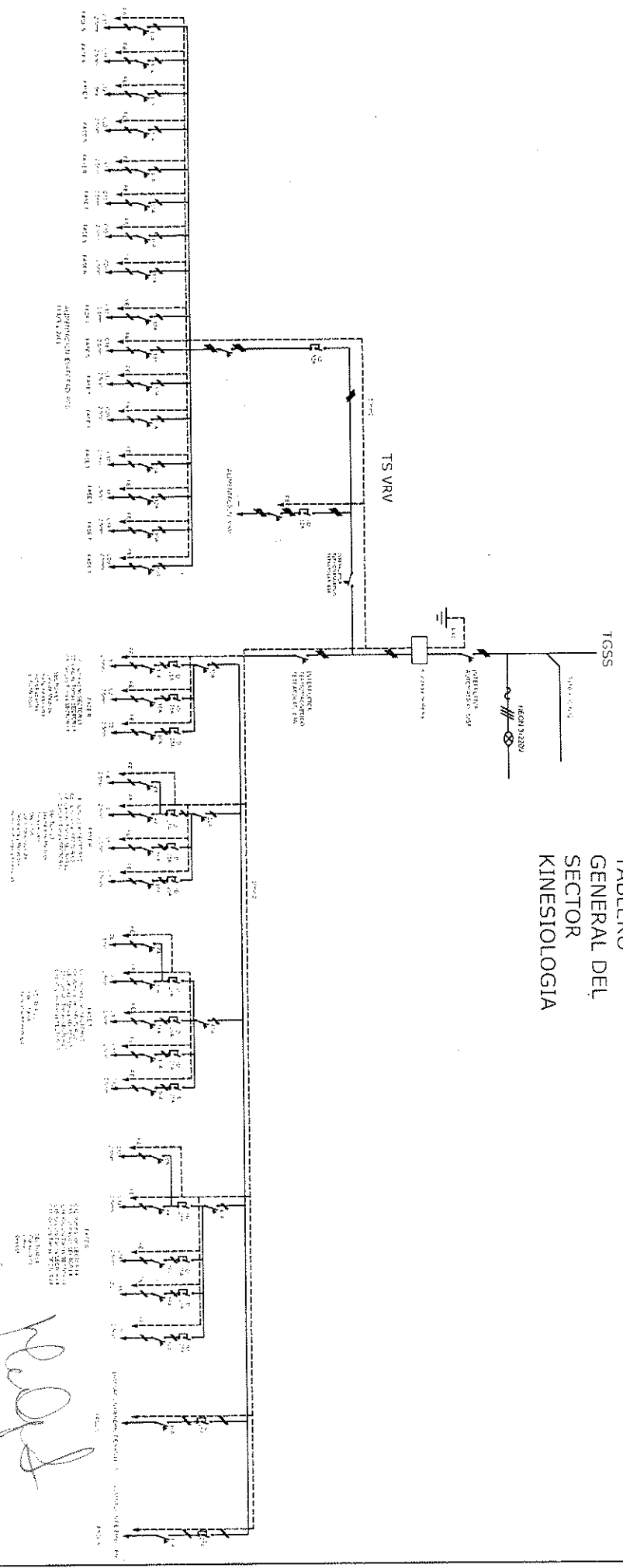
Revis: 01/01 TECNICO CABE Y PROF.
 JEFE DISEÑO PROYECTOS
 ETI: 06/10 TECNICO CABE Y PROYECTOS
 DIRECTOR: LE INFRAESTRUCTURA



[Handwritten signature]
 JEFE DEPARTAMENTO DE OBRAS Y PRODUCTOS

<p>FUERZA AEREA ARGENTINA</p> <p>COMANDO EN JEFE FUERZA AEREA ARGENTINA</p> <p>DEPARTAMENTO DE OBRAS Y PRODUCTOS</p> <p>MAESTRO DE OBRAS</p> <p>HOSPITAL AERONAUTICO CENTRAL</p> <p>Despacho de Obra: READECUACION SERVICIOS DE TRAUMATOLOGIA Y KINESIOLOGIA</p> <p>HOSPITAL AERONAUTICO CENTRAL</p> <p>Ciudad AUTONOMA DE BUENOS AIRES</p>		
<p>Designación de Plano: Instalación Eléctrica</p>	<p>Fecha: JUN/2017</p>	<p>DOC.TEC N° 4647</p>
<p>PROYECTO: EX. PRODUCTOS</p>	<p>Fecha: JUN/2017</p>	<p>Instalación: INS-04</p>
<p>OBRA: EX. INSTALACIONES</p>	<p>REVISOR: OFTO. TECNICO OBRAS Y PROD.</p>	<p>DIRECCION: DE INVESTIGACION</p>
<p>JEFE DIVISION PRODUCTOS</p>	<p>JEFE CENTRO TECNICO OBRAS Y PRODUCTOS</p>	<p>DIRECCION: DE INVESTIGACION</p>

TABLERO GENERAL DEL SECTOR KINESIOLOGIA



[Handwritten Signature]
 Ing. Oscar Roberto
 Director de Obra

FUERZA AEREA ARGENTINA

COMANDO EN JEFE FUERZA AEREA ARGENTINA
 DEPARTAMENTO TECNICO DE OBRAS Y PROYECTOS

EMPLOZAMIENTO:
 JEFE PUNTO AERONAUTICO CENTRAL

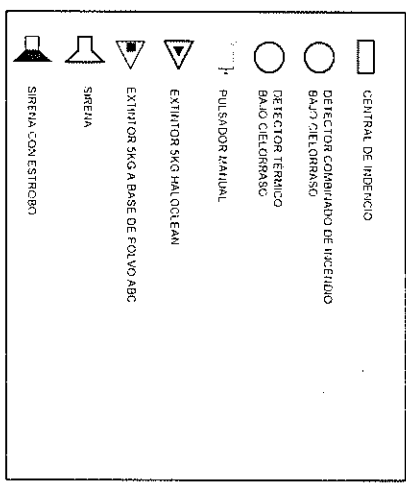
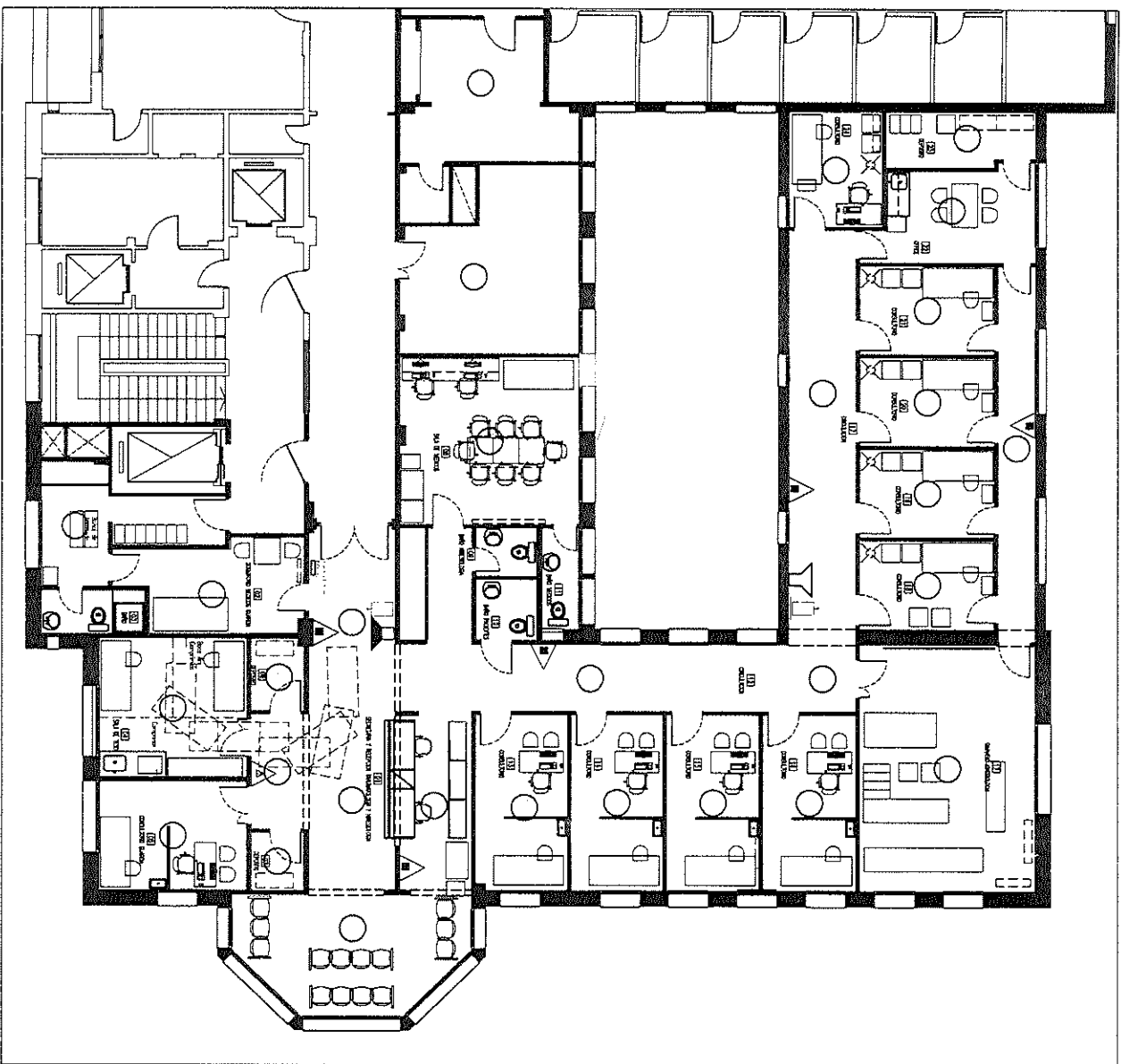
Designación de Obra: REEDUCCION SERVICIOS DE TRAUMATOLOGIA Y KINESIOLOGIA
 HOSPITAL AERONAUTICO CENTRAL
 CIUDAD AUTONOMA DE BUENOS AIRES

Designación de Plano: Instalacion Eléctrica

Proyecto	Obra	Fecha	Doc. Tec. N°
Obra	Obra	2017	4647

Revisado por: JEFE PUNTO TECNICO OBRAS Y PROYECTOS
 Director de Infraestructura

Plano N°: **INS-05**



[Handwritten signature]

FUERZA AEREA ARGENTINA

DIRECCION AEREA REGION DE AEROPUERTO COMANDO EN JEFE DEPARTAMENTO TECNICO DE OBRAS Y PROYECTOS

Expansión de: HOSPITAL AERONAUTICO "CORONEL PIENSA" OBRA N°: 1617

Designación de Obra: RECONSTRUCCION SERVICIOS DE TRAUMATOLOGIA Y KINESIOLOGIA HOSPITAL AERONAUTICO CENTRAL CIUDAD AUTONOMA DE BUENOS AIRES

Designación de Plano: Instalación incendio

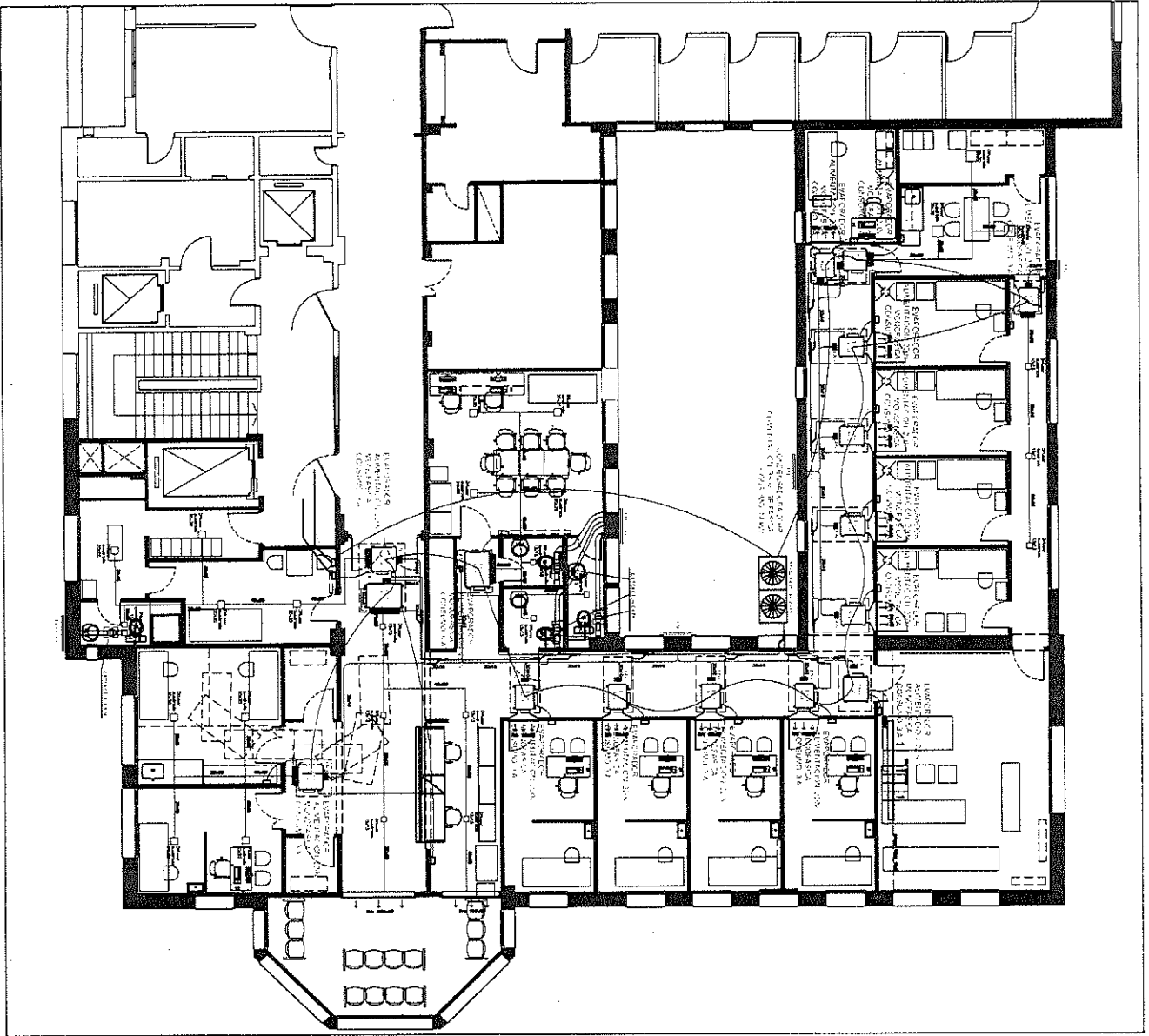
PROYECTO: IN PROYECTOS Fecha: JUN/2017 Escala: 1:100

PROYECTISTA: DR. INGENIEROS Archivo Code: INS-06

CLIENTE: COMANDO EN JEFE DEPARTAMENTO TECNICO DE OBRAS Y PROYECTOS DIRECCION DE INFRAESTRUCTURA

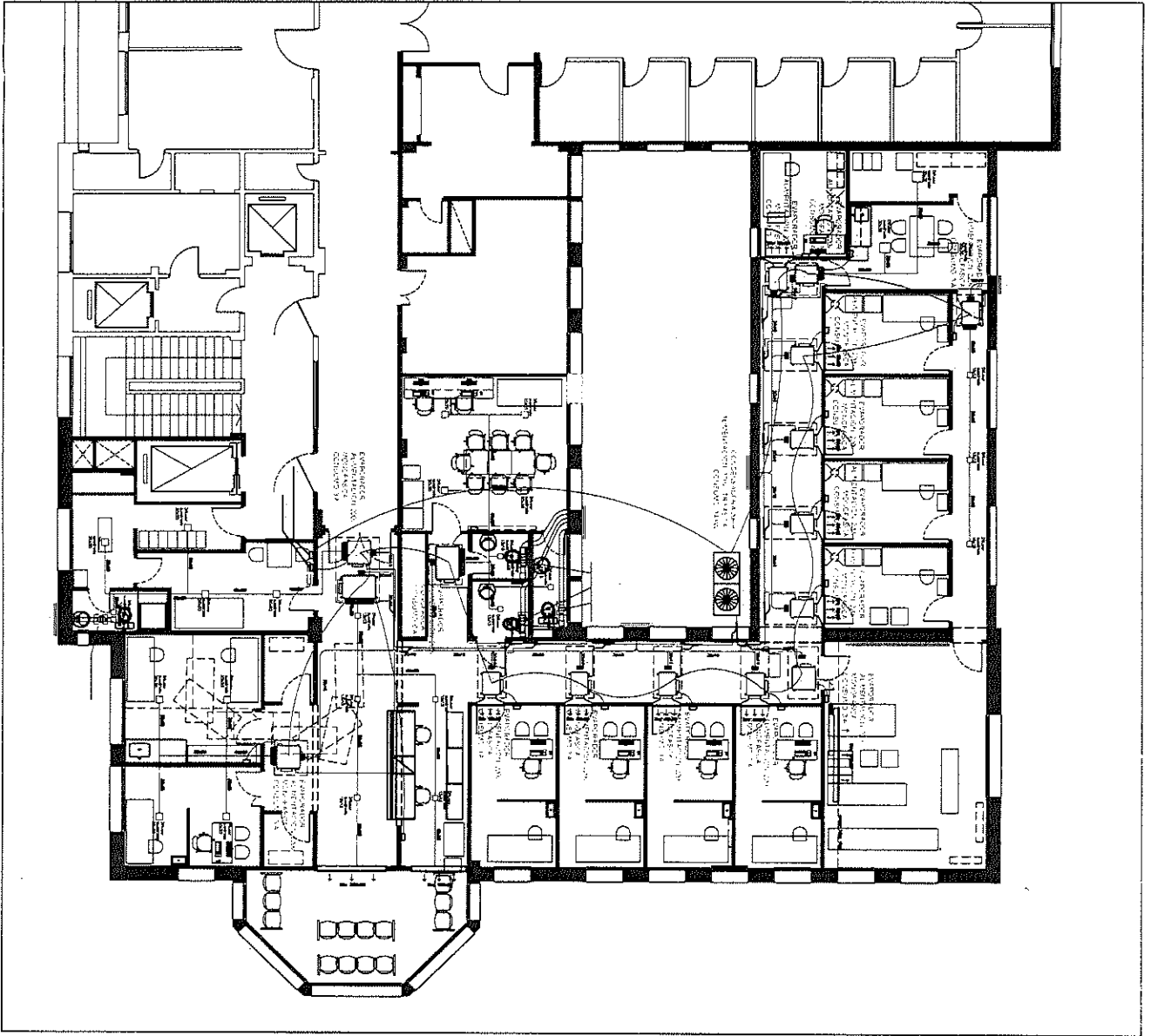
PROYECTISTA: DR. INGENIEROS Archivo Code: INS-06

CLIENTE: COMANDO EN JEFE DEPARTAMENTO TECNICO DE OBRAS Y PROYECTOS DIRECCION DE INFRAESTRUCTURA



Mano de firma
 MANO DE FIRMAS
 DIRECCIÓN DE INVESTIGACIONES Y DESARROLLO TECNOLÓGICO

FUERZA AEREA ARGENTINA DIRECCION GENERAL DEPARTAMENTO TECNICO Y PROYECTOS	
MATRICA EQUIPO DE INVESTIGACIONES Y DESARROLLO TECNOLÓGICO HOSPITAL AERONAUTICO GENERAL CIUDAD AUTONOMA DE BUENOS AIRES	OPERA N°: <u>1517</u> OBRAS N°: <u> </u>
Designación de Obra: REEDUCACION SERVICIOS DE TRAUMATOLOGIA Y KINESIOLOGIA HOSPITAL AERONAUTICO GENERAL CIUDAD AUTONOMA DE BUENOS AIRES	
Designación de Plano: Instalacion Aire Acondicionado	
PROYECTO: <u>UV PROYECTOS</u> DIBUJO: <u>DN INSTALACIONES</u> ENSA: <u>DTPO TECNICO OBRAS Y PROJ.</u> ART: <u>DISEÑO PROYECTOS</u>	Fecha: <u>JUN/2017</u> Escala: <u> </u> Archivo Cad: <u> </u> Plano No: INS-07 DIRECCION DE INVESTIGACIONES Y DESARROLLO TECNOLÓGICO



Handwritten signature and stamp:
 S. A. BARRERA
 DIRECTOR DE INGENIERIA
 DE LA FUERZA AEREA ARGENTINA

FUERZA AEREA ARGENTINA

DIRECCION CENTRAL DE INGENIERIA AEREA

PLANTA DE ACONDICIONAMIENTO DE AIRE

COMANDO EN JEFE

HOSPITAL AERONAUTICO CENTRAL

CUIDADO AUTONOMA DE BIENOS AEROS

Designación de Plano: Instalacion Aire Acondicionado

PROYECTO: DV PROYECTOS

FECHA: JUN/2017

REVISOR: DR. TECNICO OBRAS Y PROYECTOS

JEFE DISEÑO PROYECTOS

DOC. REC. N° 1647

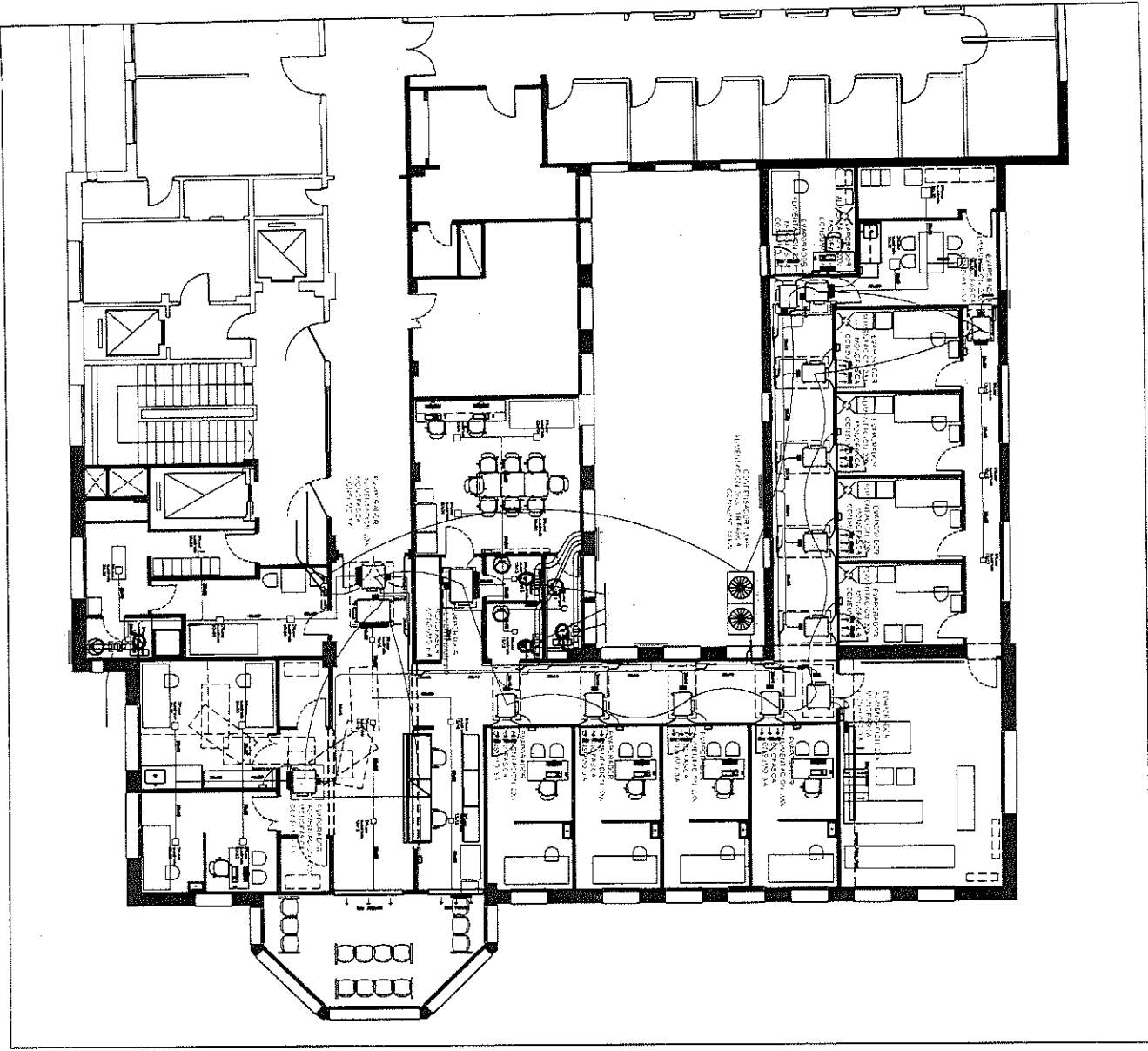
OBRA N°

ACCION COD

PLAN N°

INS-08

DIRECTOR DE INGENIERIA



[Handwritten signature]

EMPRESA AEREA ARGENTINA S.A.

DIRECCION CENTRAL DE PASAJEROS Y SERVICIOS

DEPARTAMENTO DE PASAJEROS Y SERVICIOS

PROYECTO DE RECONSTRUCCION DEL SERVICIO AERONAUTICO CENTRAL

DESIGNACION DE OBRA: RECONSTRUCCION SERVICIOS DE TRAUMATOLOGIA Y KINESIOLOGIA HOSPITAL AERONAUTICO CENTRAL CIUDAD AUTONOMA DE BUENOS AIRES

DESIGNACION DE PLANO: Instalacion Aire Acondicionado

PROYECTE: DIA PROYECTOS: JUN/2017

OPERA: DIA INSTALACIONES: ARCHIVO CAD: DCC.TEC. N°: 4647

ACORDA PROY. TECNICO OBRAS Y PROJ. RAYO HO: INS-09

JEFE DIVISION PROYECTOS: JEFE DEPTO TECNICO OBRAS Y PROYECTOS: DIRECTOR DE INFRAESTRUCTURA