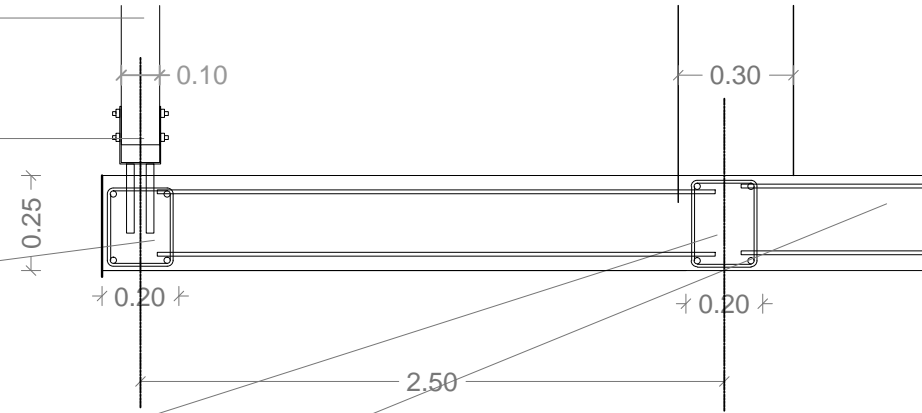


COLUMNA METALICA DE 2 PERFILES C
100.50.15 2mm

ANCLAJE DE PLANCHUELAS METALICAS Y
PERNOS ROSCADOS CON ARANDELA A
PRESION Y BULONES

ENCADENADO BAJO COLUMNAS METALICAS
PERIMETRAL DE HORMIGON ARMADO DE 20x20cm
CON 4Ø8 Y ESTRIBOS Ø6 CADA 20cm

ENCADENADO BAJO MAMPOSTERIA PERIMETRAL DE
HORMIGON ARMADO DE 20x20cm CON 4Ø8 Y ESTRIBOS
Ø6 CADA 20cm VINCULADAS CON ENCADENADO
SUPERIOR POR COLUMNAS DEL MISMO MATERIAL DE
20x20cm CON 4Ø12 Y ESTRIBOS Ø6 CADA 20cm

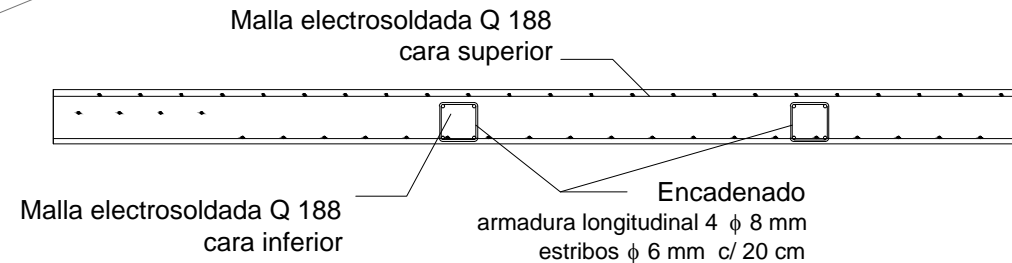


4-a

DETALLE PLATEA INTERIOR Y GALERIA

Escala 1:75

PLATEA DE FUNDACION DE HORMIGON
ARMADO CON ARMADURA DE MALLA Q-188
Y HORMIGON H-21 CON ESPESOR MIN
25CM Y ARMADURA S/ CALCULO ESTRUCTURAL.



4-b

DETALLE ARMADURA INF / SUP.

Escala 1:75



COLUMNA DE 20cm x 20cm
DE HORMIGON CON
ARMADURA DE 4 Ø 12mm
Y ESTRIBOS Ø 6mm C/20cm
RECUBRIMIENTO 2cm

4-c

DETALLE COLUMNAS

Escala 1:75

FUERZA AÉREA ARGENTINA			
DIRECCIÓN GENERAL DE MATERIAL		DIRECCIÓN DE INFRAESTRUCTURA DEPARTAMENTO TÉCNICO DE OBRAS Y PROYECTOS	
Emplazamiento: SITIO RADAR - ING. JUAREZ - PROV. FORMOSA.		DOC. TEC. N°: 4615	OBRA N°:
Designación de Obra: CASA PUESTO GUARDIA - CUBIERTA ESTACIONAMIENTOS Y CISTERNA AGUA.			
Designación de Plano: 4B - DETALLES PLATEA.			
PROYECTO: DIV. PROYECTOS	Fecha: OCTUBRE/2016	Escala: 1:75	EXP.N°:
DIBUJÓ: DM. PROYECTOS			Archivo Cod:
REVISÓ: DPTO. TÉCNICO OBRAS Y PROJ.			PLANO Nro: ARQ-4B
JEFE DIVISION PROYECTOS	JEFE DEPTO TÉCNICO OBRAS Y PROYECTOS	DIRECTOR DE INFRAESTRUCTURA	