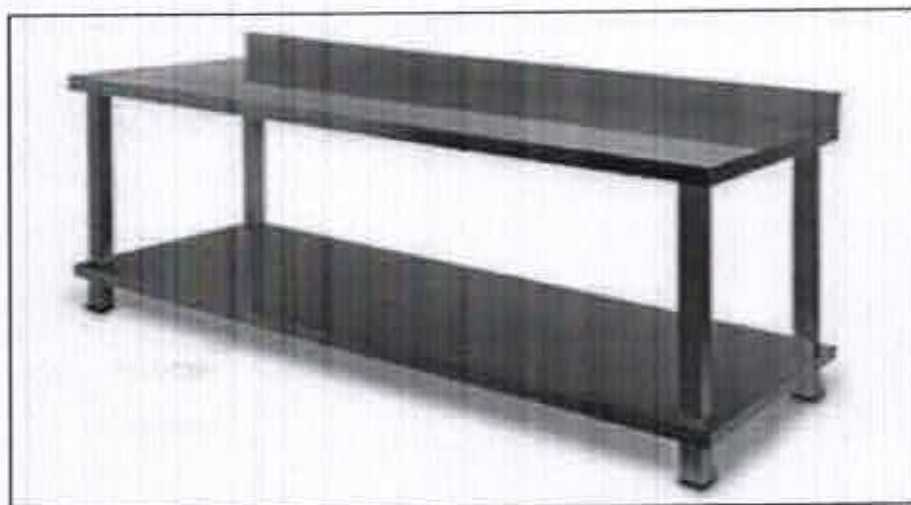


EQUIPAMIENTOS DE COCINA
MESADAS LATERALES

1. **CONSTRUCCION DE DOS (2) MESADAS DE ACERO INOXIDABLE 1818 DE 2900X650X900, ESPESOR DE 1,25 MM CON BASE INOXIDABLE, CON RESPALDO DE 10 CM – CON BASE – ESTRUCTURA DE 40 MM X 40 MM EN ACERO INOXIDABLE DE 1,25 MM DE ESPESOR.**

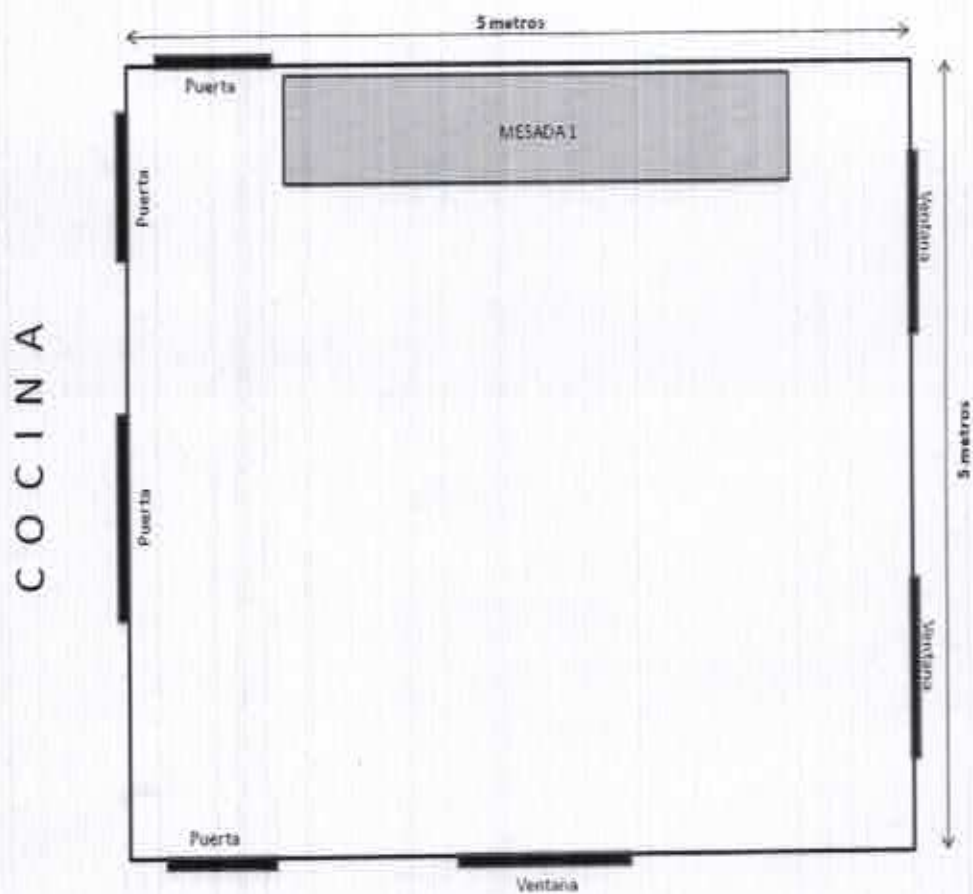


2. Características de diseño:

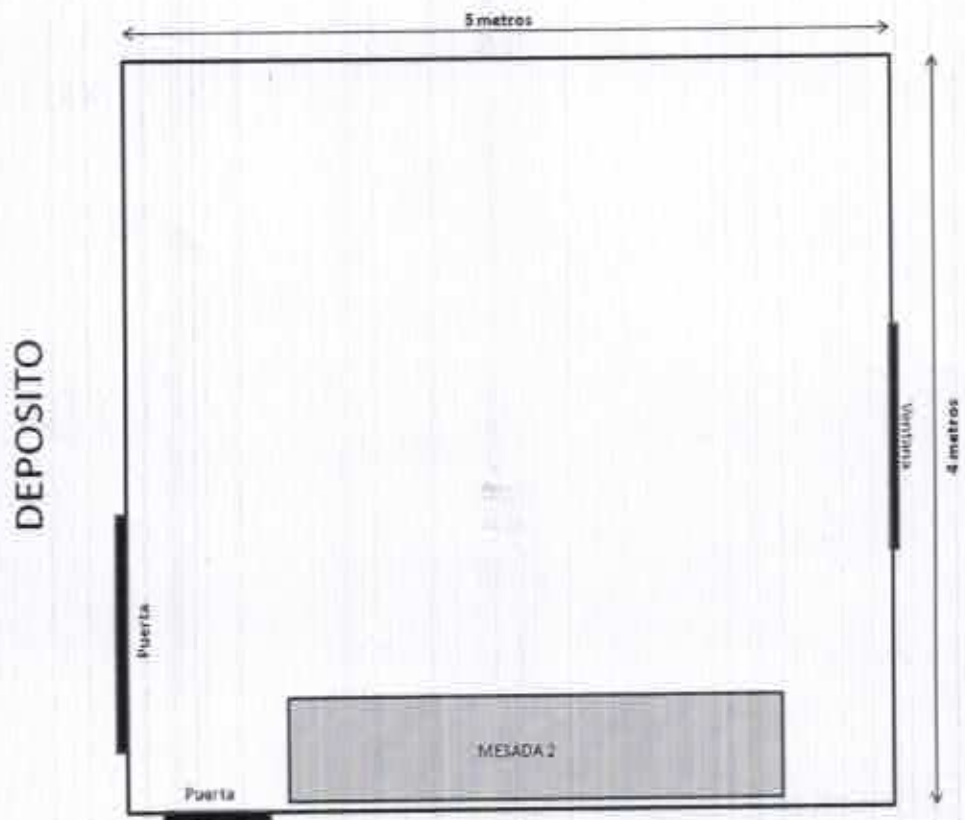
TAPA MESADA DE ACERO INOXIDABLE 1818 – espesor de 1,25 mm. Dimensiones de 2900x650x900 mm. Acabado superficial pulido mate. Las mesadas murales se proveerán con respaldo de 100 mm. de altura. Las mesadas llevaran perfil antidesborde en todo su perímetro. Con 1 BASE INOXIDABLE Estructura conformada en chapa de acero inoxidable de primera calidad de 40 x 40 mm., rigidizada mediante perfiles fijados a su cara superior y con un intermedio elástico para reducir el efecto sonoro. Provista con regatones regulables para su nivelación. Las mesadas estarán provistas con estante liso inferior realizado en acero inoxidable de 1,25 mm. de espesor. Con estante inferior.

FUERZA AEREA ARGENTINA
COMANDO DE ADIESTRAMIENTO Y ALISTAMIENTO
ESCUADRON POSADAS

3. Plano de distribución de equipamientos:



FUERZA AEREA ARGENTINA
COMANDO DE ADIESTRAMIENTO Y ALISTAMIENTO
ESCUADRON POSADAS



Posadas, 04 de octubre de 2017.-

Suboficial Mayor RODOLFO GOMEZ
Encargado Escuadrón Posadas

EQUIPAMIENTOS DE COCINA

MESADA CON BACHA

1. CONSTRUCCION DE DOS (2) TAPA MESADA DE ACERO INOXIDABLE 1818 – ESPESOR DE 1,25 MM – DIMENSIONES DE 2400 X 650 X 900 MM – CON RESPALDO DE 10 CM – CON BASE – ESTRUCTURA DE 40 MM X 40 MM EN ACERO INOXIDABLE DE 1,25 DE ESPESOR, CADA MESADAS CON UNO (1) PILETA DE 800X500X450 MM, CON BORDES REDONDOS Y SOPAPAS DE ACERO INOXIDABLES



2. Características de diseño:

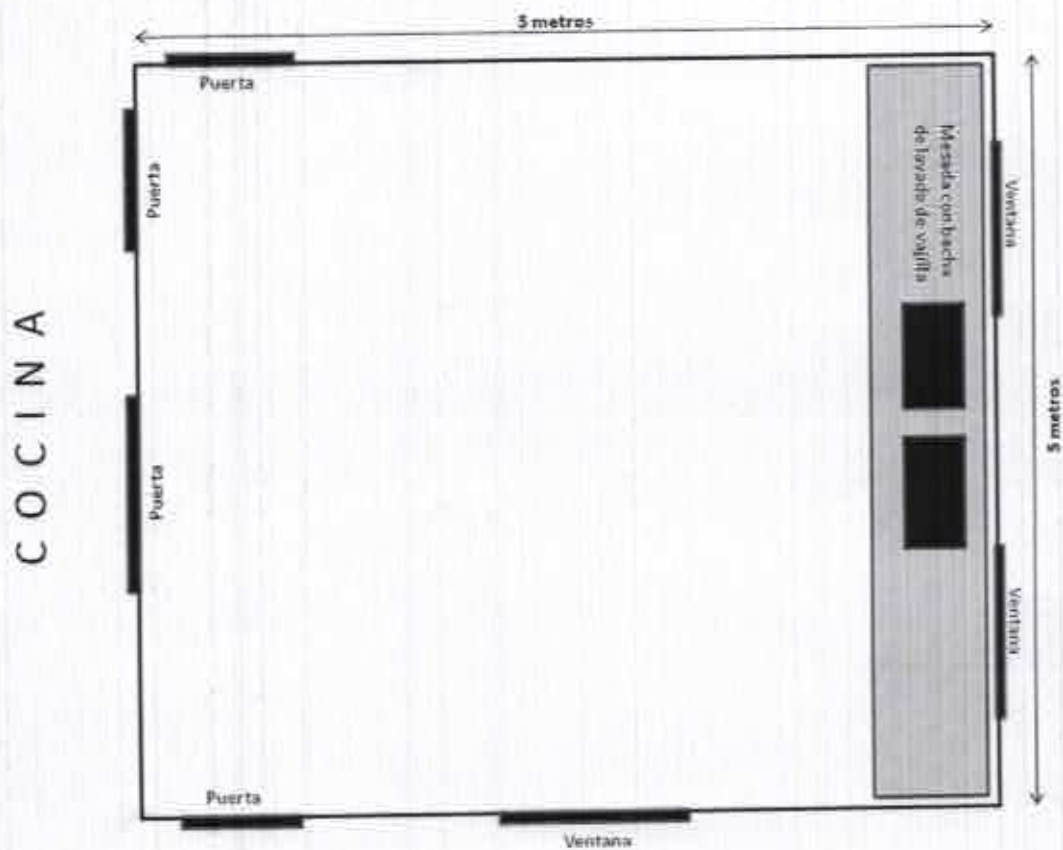
Tapa mesada de acero inoxidable 1818 de 1,25 mm de espesor, dimensiones 2400x650x900. Acabado superficial pulido mate. Las mesadas murales se proveerán con respaldo de 100 mm. de altura. Las mesadas con piletas llevaran perfil antidesborde en todo su perímetro.

Estructura conformada en chapa de acero inoxidable de primera calidad de 40 x 40 mm., rigidizada mediante perfiles fijados a su cara superior y con un intermedio elástico para reducir el efecto sonoro, con regatones regulables para su nivelación.

FUERZA AEREA ARGENTINA
COMANDO DE ADIESTRAMIENTO Y ALISTAMIENTO
ESCUADRON POSADAS

Con estante inferior, cada mesada tendrán UNO (1) Pileta (Bacha) con unas dimensiones de 800x500x450, realizadas en acero inoxidable con sus bordes redondos sanitarios y soldadas integralmente a la tapa de la mesada, con sopapas de acero inoxidable.

3. Plano de distribución del equipamientos de las mesadas:



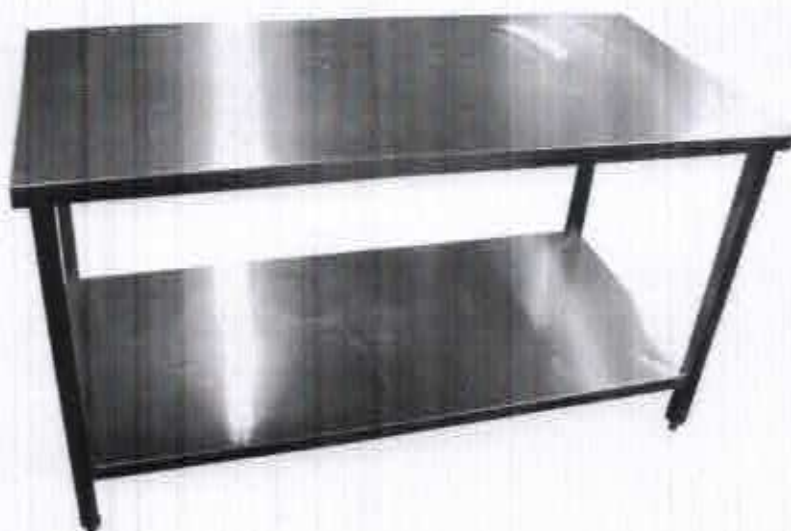
Posadas, 04 de octubre de 2017.-

Suboficial Mayor RODOLFO GOMEZ
Encargado Escuadrón Posadas

EQUIPAMIENTOS DE COCINA

MESA DE TRABAJO (TIPO ISLA)

1. CONSTRUCCION DE TRES (3) TAPA MESADA DE TRABAJO DE ACERO INOXIDABLE- CALIDAD 1818 - DE 1,25 MM DE ESPESOR - DIMENSIONES DE 1900X900X900 MM -CON BASE INFERIOR CON ESTRUCTURA DE ACERO INOXIDABLE DE 40 X 40MM.



2. Características de diseño:

Realizada en acero inoxidable calidad AISI 1818 de 1.25 mm. de espesor, Acabado superficial pulido mate.

Estructura conformada en chapa de acero inoxidable de primera calidad de 40 x 40 mm., rigidizada mediante perfiles fijados a su cara superior y con un intermedio elástico para

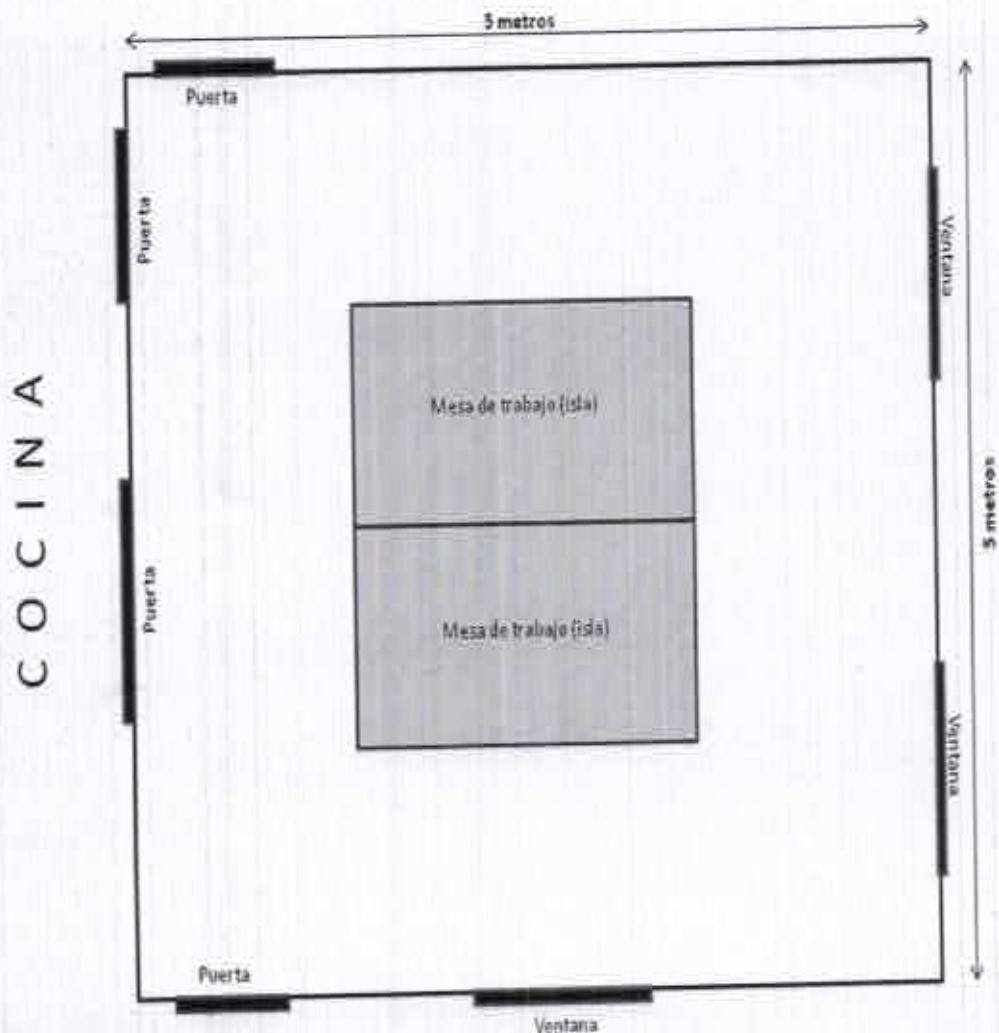
FUERZA AEREA ARGENTINA
COMANDO DE ADIESTRAMIENTO Y ALISTAMIENTO
ESCUADRON POSADAS

reducir el efecto sonoro. Provista con regatones regulables para su nivelación. Las mesadas estarán provistas con estante liso inferior realizado en acero inoxidable de 1,25 mm. de espesor.

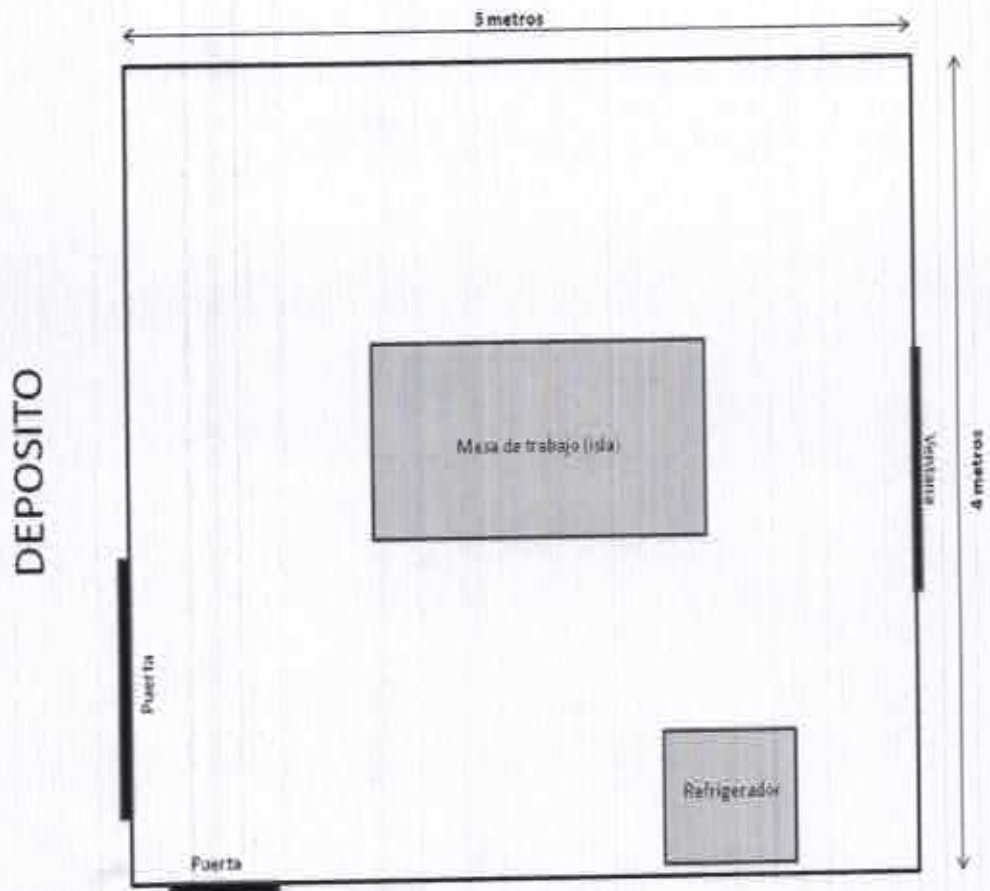
3. Ubicación en Plano de distribución de equipamientos:

Las mesadas de trabajo, estarán ubicadas según plano de distribución de equipamientos.

COCINA



FUERZA AEREA ARGENTINA
COMANDO DE ADIESTRAMIENTO Y ALISTAMIENTO
ESCUADRON POSADAS



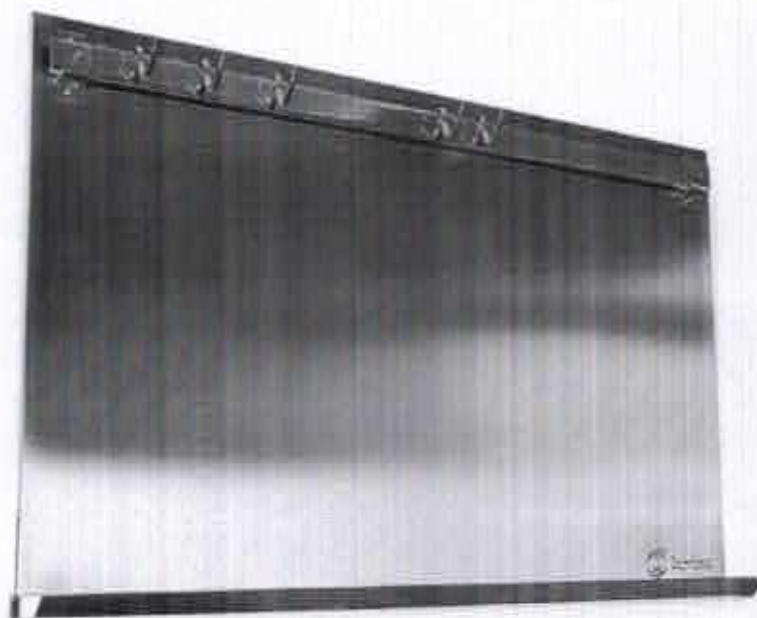
Posadas, 04 de octubre de 2017.-

Suboficial Mayor RODOLFO GOMEZ
Encargado Escuadrón Posadas

EQUIPAMIENTOS DE COCINA

CHAPA MURAL DE COCCION

1. CONSTRUCCION DE DOS (2) CHAPA MURALES DE COCCION DE ACERO INOXIDABLE- CALIDAD 1818 - DE 1,25 MM DE ESPESOR – DIMENSIONES DE 3700X1500 MM –



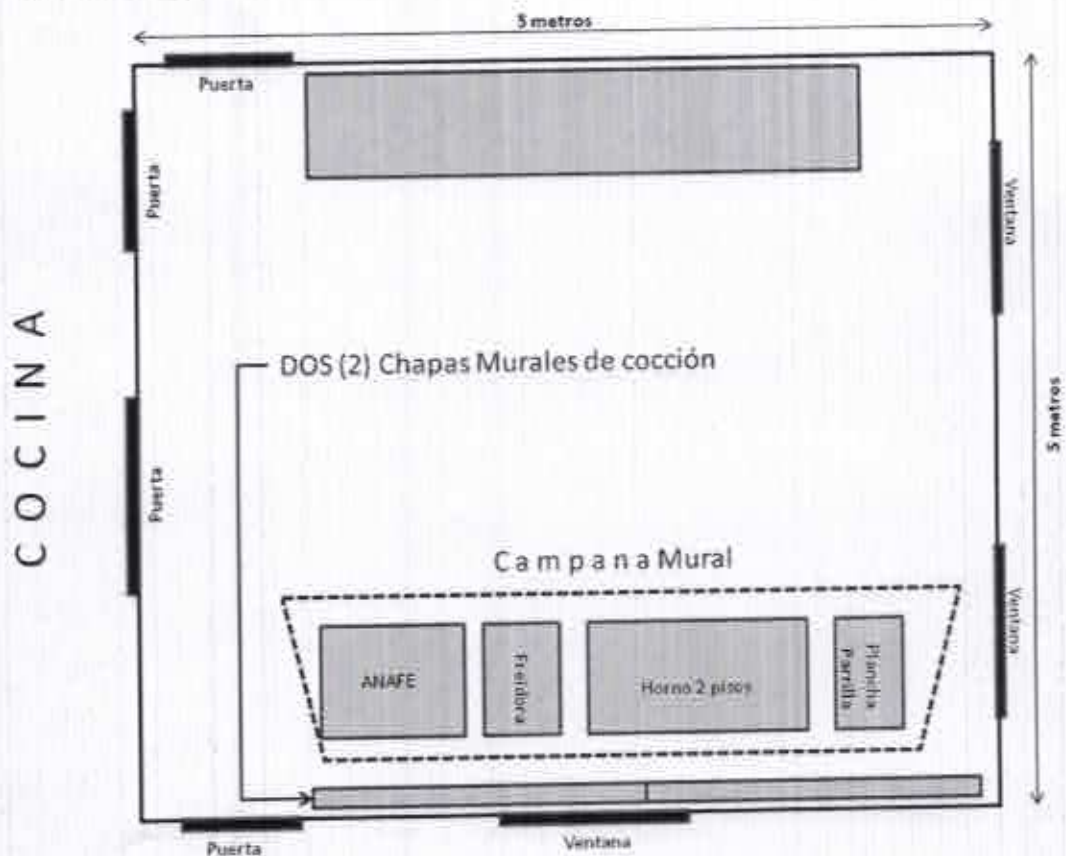
2. Características de diseño:

Realizada en acero inoxidable calidad AISI 1818 de 1.25 mm. de espesor, Acabado superficial pulido mate. Estructura conformada en chapa de acero inoxidable de primera calidad rigidizada mediante perfiles fijados a su cara superior. Esta chapa mural realizado en acero inoxidable cumplirá la función de mantener en condiciones óptimas de salubridad toda el área de cocción donde estarán instalados los equipamientos. Esta chapa facilitara la pulcritud de esa área.

3. Ubicación en Plano de distribución de equipamientos:

Las chapas murales, estarán ubicadas detrás de los equipamientos de cocción, según plano de distribución de equipamientos.

CHAPAS MURALES DE COCCION



Posadas, 04 de octubre de 2017.-

Suboficial Mayor RODOLFO GOMEZ
Encargado Escuadrón Posadas

EQUIPAMIENTO PARA COCINA

CAMPANA MURAL

1. CONSTRUCCION DE UNO (1) CAMPANA MURAL CON FILTROS EN ACERO INOXIDABLE 1818, ESPESOR DE 1,25 MM - DIMENSIONES DE 3000X900X700 MM - CON ESTRUCTURA INTERNA DE CAÑO DE 20 x 20. CON DOBLE ILUMINACIÓN- PULIDO CON GRASERA PERIMETRAL-PORTAFILTRO CON MALLA DE ALUMINIO DE 500X500X25 MM-DESMONTABLE PARA REPOSICIÓN O LIMPIEZA-CON DOS (2) REJAS DE PROTECCIÓN PARA VAHOS Y HUMEDAD.



2. Características de diseño:

Acero inoxidable calidad AISI 304 de 1,25 mm. de espesor con terminación pulidomate. Con grasera perimetral colectora de grasas con recipiente desmontable para su limpieza con porta filtros, con filtros en malla de aluminio y metal desplegado de 500 x500 x 25 mm. de espesor desmontables para su reposición y o limpieza. Filtro laberinto de acero inoxidable e iluminación. Con 2 DOBLE TORTUGA PARA ILUMINACION.

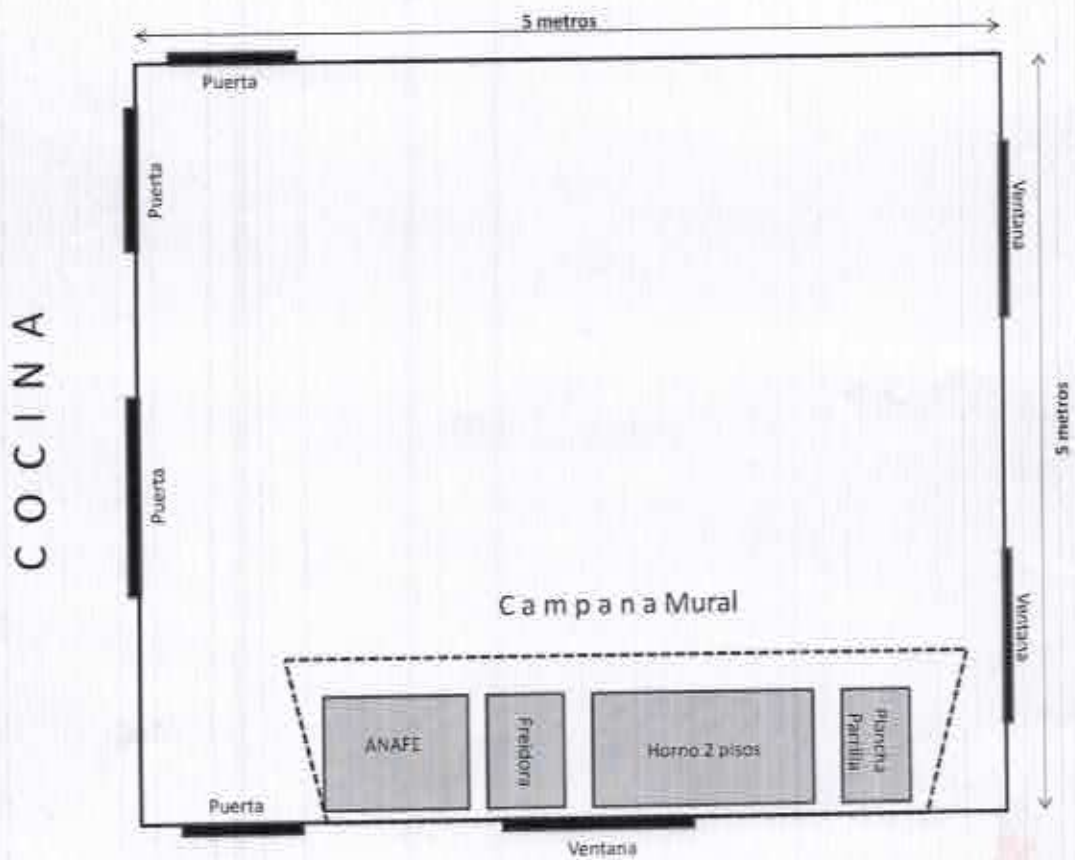
Artefacto tipo tortuga para iluminación con cableado correspondiente, conectado para su funcionamiento. Con reja de protección y burlete de goma para impedir la entrada de vahos, polvo o humedad, al interior del artefacto hecho en fundición de aluminio.

FUERZA AEREA ARGENTINA
COMANDO DE ADIESTRAMIENTO Y ALISTAMIENTO
ESCUADRON POSADAS

3. Ubicación:

Esta campana será instalada sobre los equipamientos de cocción (Cocina industrial, horno de doble piso industrial, freidora y plancha/parrilla), estará ubicada en según plano de distribución de la cocina.

4. Plano de distribución de equipamientos



Posadas, 04 de octubre de 2017.-

Suboficial Mayor RODOLFO GOMEZ
Encargado Escuadrón Posadas