



Muro de carga posterior de albañilería

carreteras esp. 0,15m

Cubierta de Chapa ambas caras con

albania técnica exterior

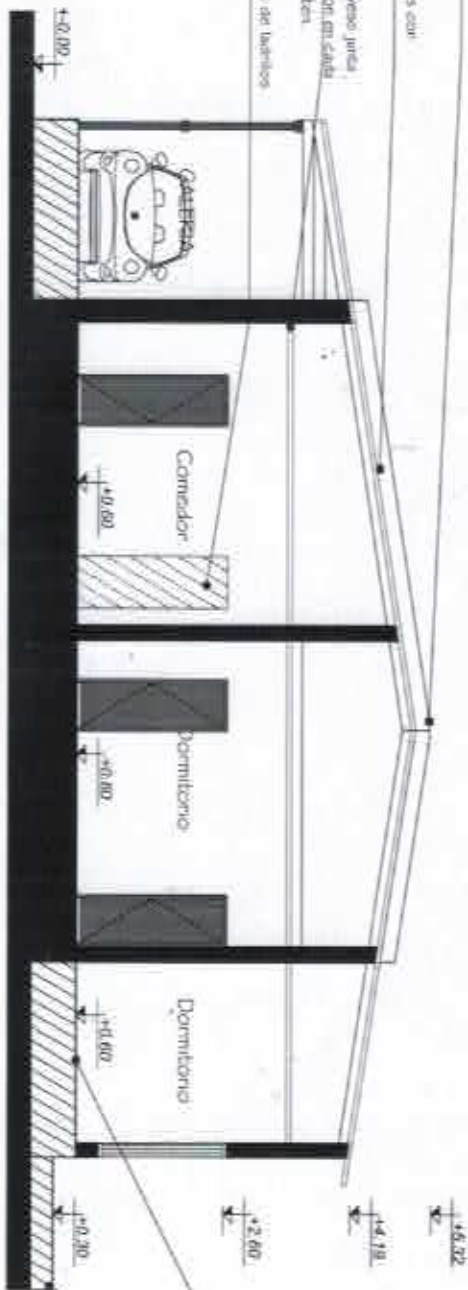
Concreto de pólizas roca de yeso juntas

hormigón con ligas de refuerzo en sala

local con su estructura de acero

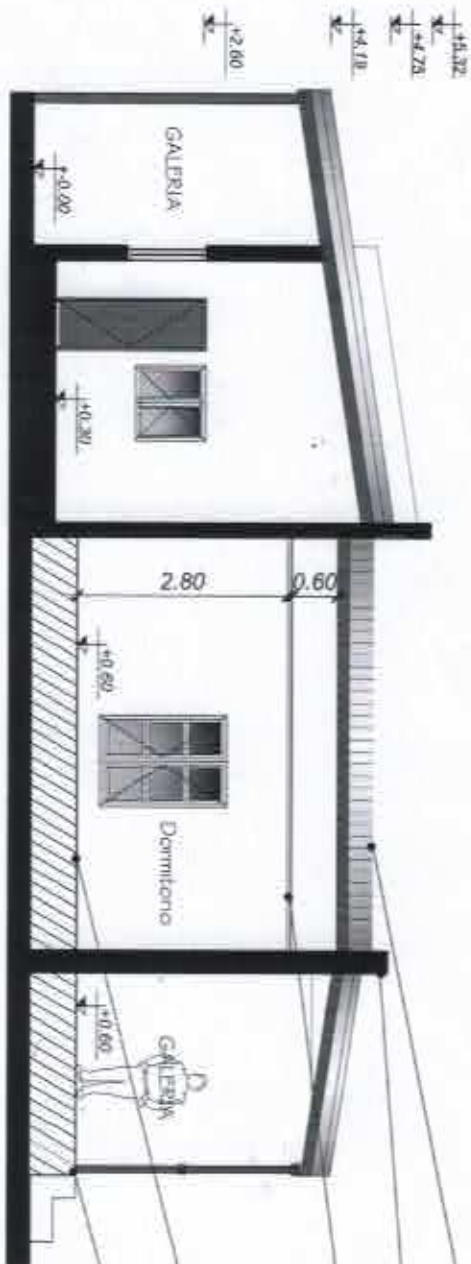
Muro a cubrir con manopostura de ladrillos

cerámico de 0,20m



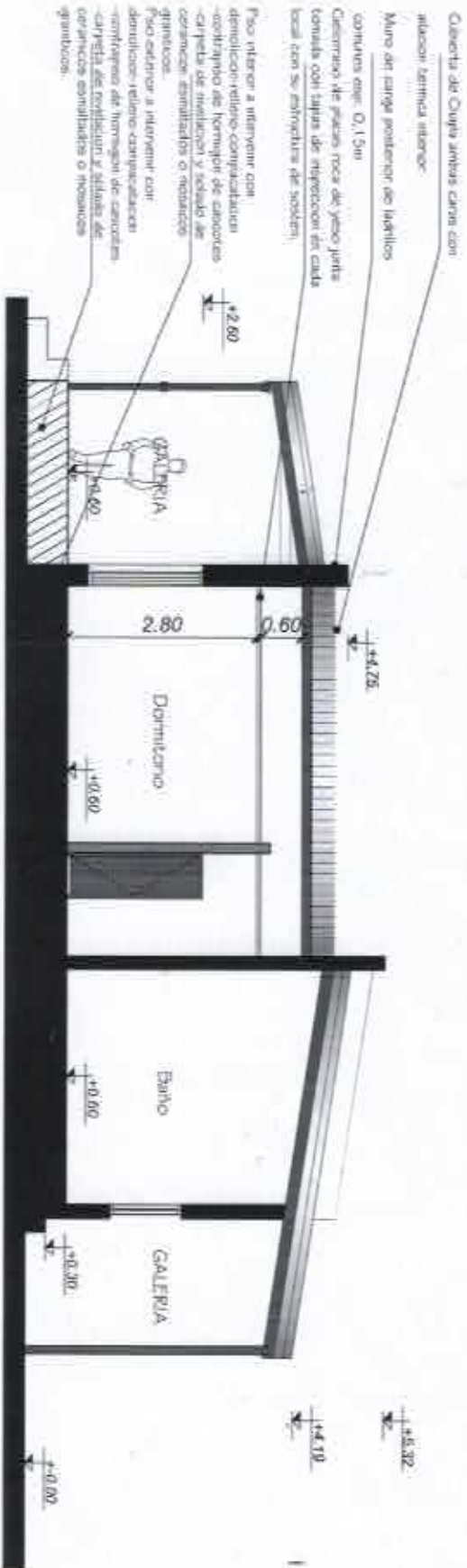
# CORTE A:A

Fase interior a unirse con  
albania-relleno compactado  
contrapiso de hormigón de ca-  
saca de enlucido y secrete  
gratificó.  
Vista de Muebles 120 mm  
por los lados.



# CORTE B:B

- Columba de Chapu ambos carris con abalacion botica inferior
- Muro de carga posterior de las pilas
- cornisas epir. 0,15m
- Cieloraso de placas roca de yeso junta formada con siglas de inspeccion en cada local con su estructura de soportar.
- Piso interior y exterior con demarcacion rojo-compartidor
- contorno de hormigon de casaca
- carpetas de laminacion y soado de cornisas empujadas o moxas de ornitacion.
- Piso exterior a nivel con demarcacion rojo-compartidor
- contorno de hormigon de casaca
- carpetas de laminacion y soado de cornisas empujadas o moxas de ornitacion.



# CORTE C:C