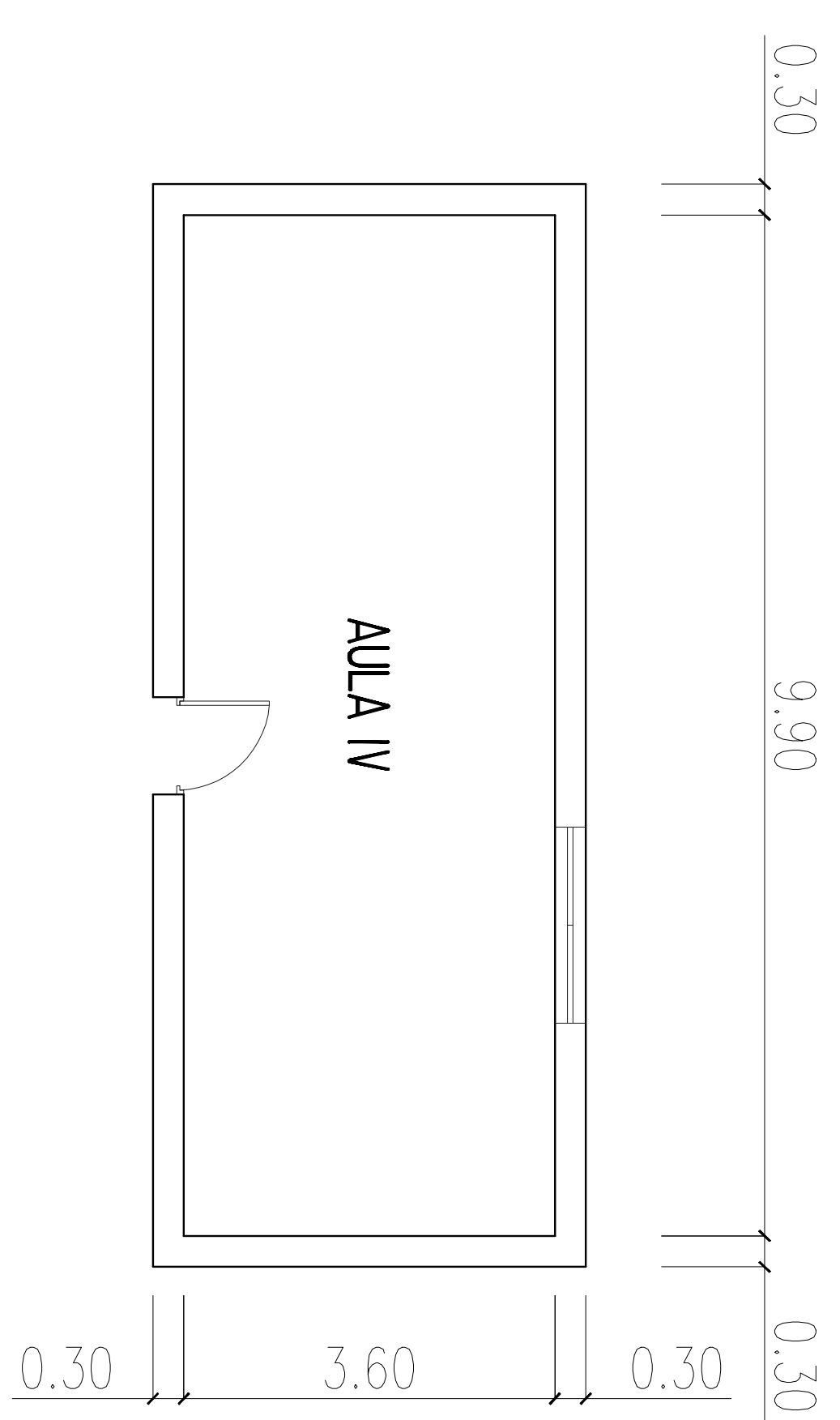
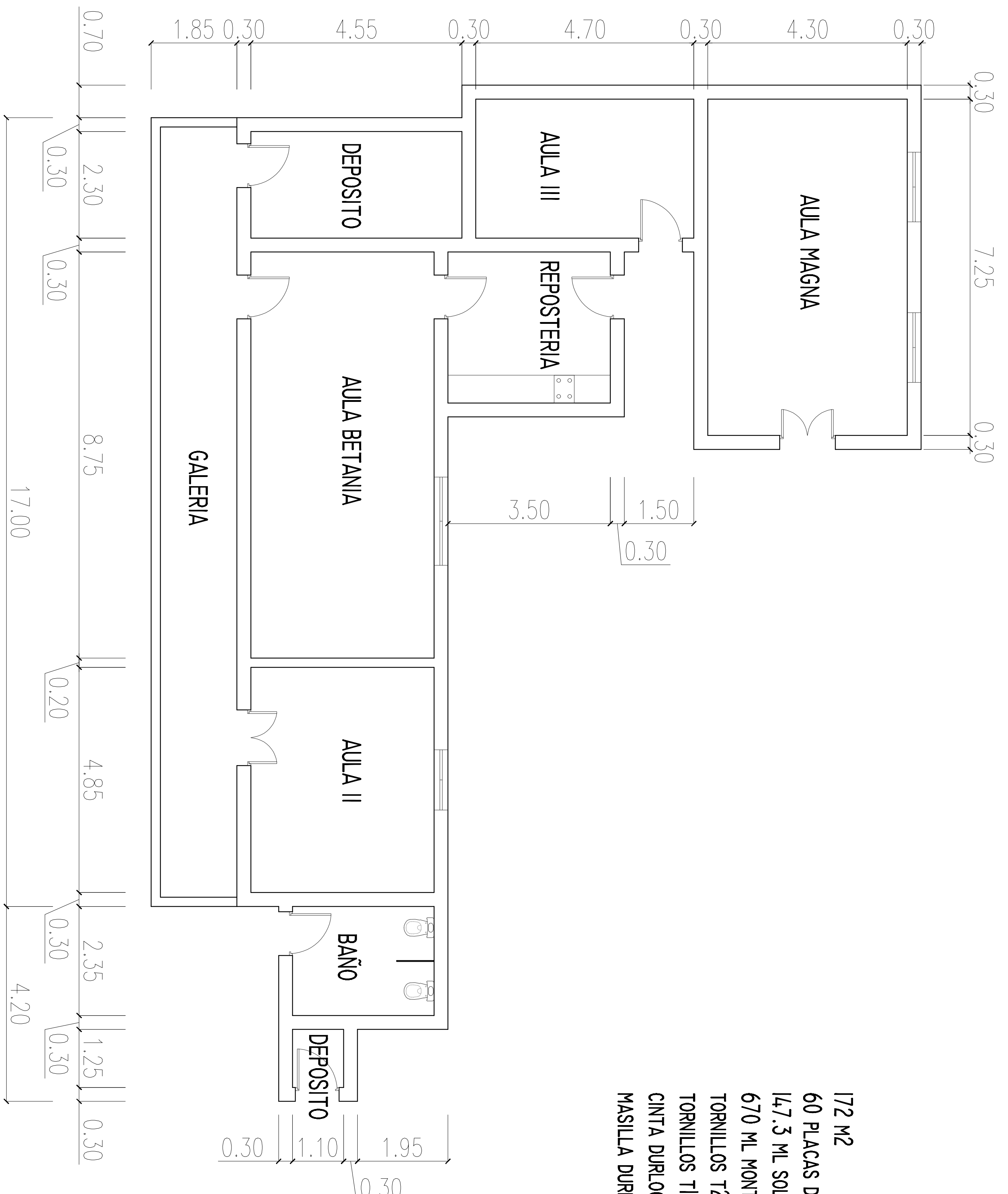


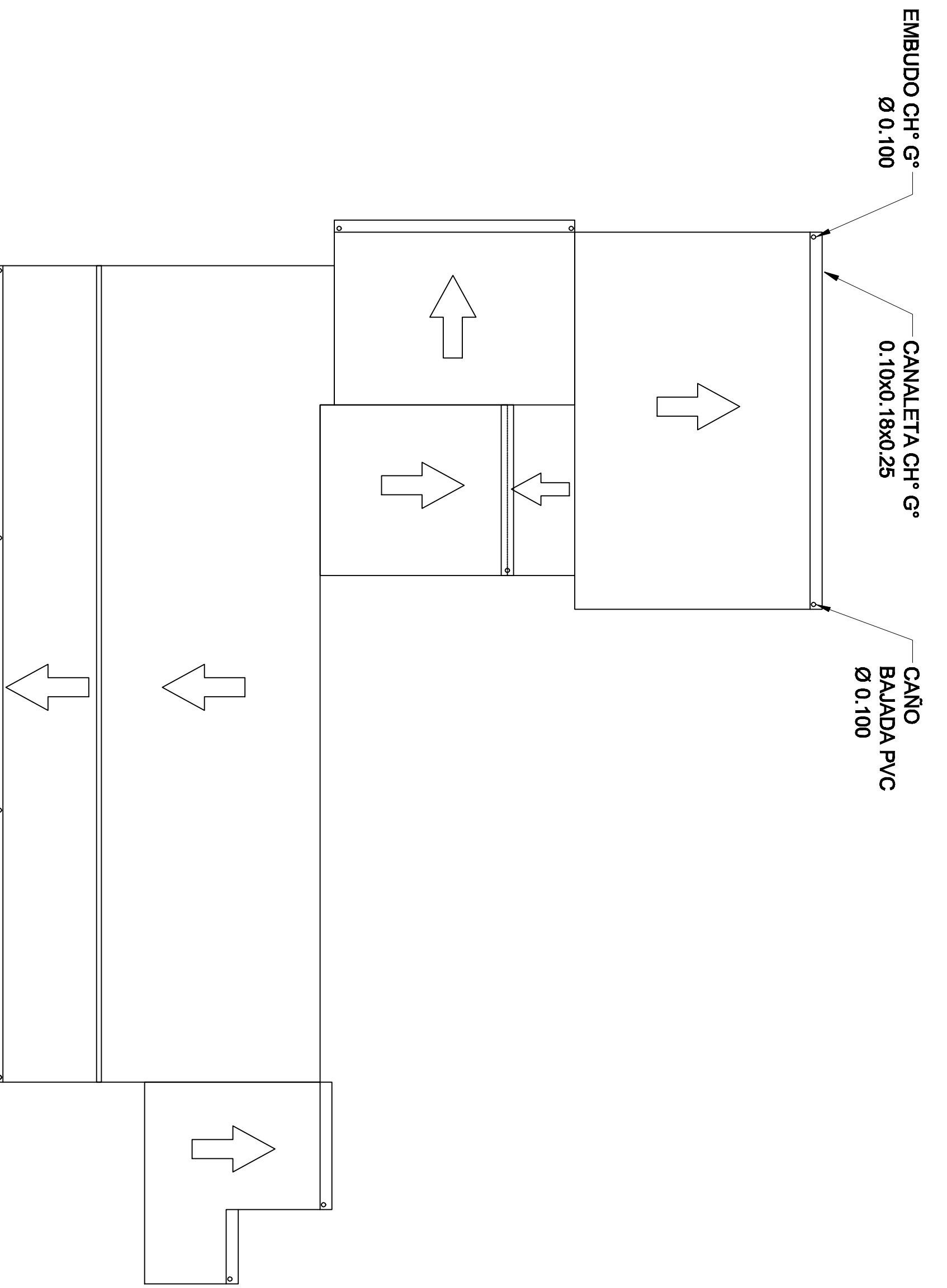
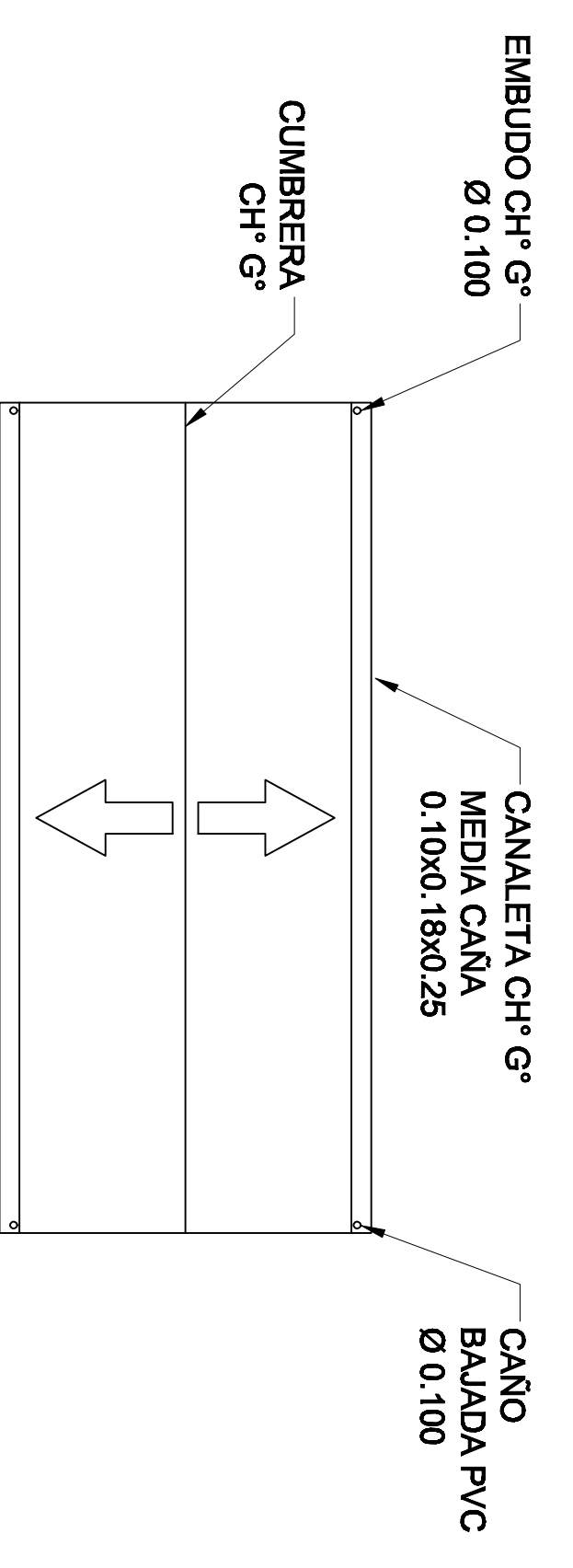
PLANTA



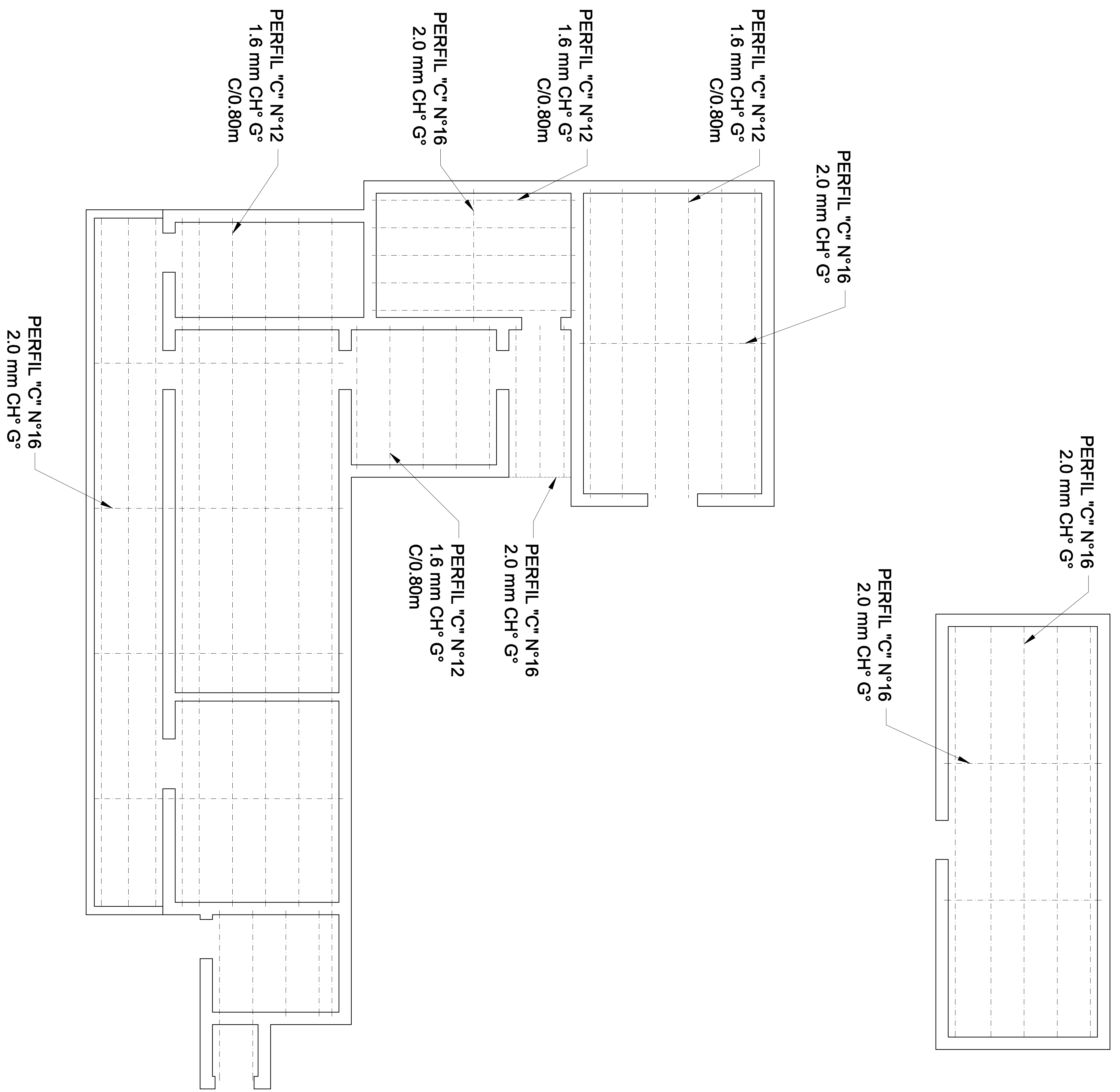
- 172 m²
- 60 PLACAS DE DURLOCK DE 1.20X2.40
- 147.3 ML SOLERA
- 670 ML MONTANTE + 30 ML APROX. DE VELA
- TORNILLOS T2 3100
- TORNILLOS T1 2752
- CINTA DURLOCK 283 ML
- MASILLA DURLOCK 155 KG



PLANTA DE CUBIERTA



PLANTA DE ESTRUCTURA



OBRA:
BASE NAVAL PUERTO BELGRANO
DPTO. INSTALACIONES FIJAS - DIVISION TÉCNICA
ESCUELA DE FE SAN JUAN PABLO II

EXP.		FECHA: 11/04/2016	ESCALA : S/Escala	REEMPLAZA AL PLANO
PROYECTO	CÁLCULO	DIBUJO	REVISO	ACTUALIZADO POR
SEC	Vº Bº	AGCVTEC. CLIMAYVAN		PLANO
		C: 6 P: 12⁶		
JEFE DIV. TÉCNICA		JEFE DEP. I. FIJAS		