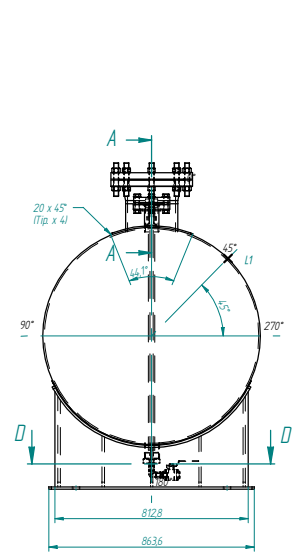
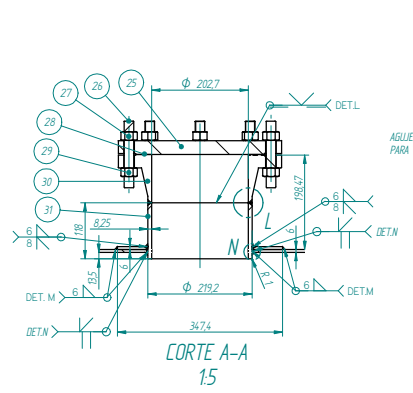


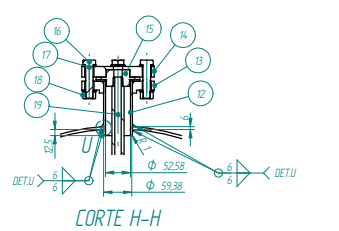
Revisiones			
Rev	Descripción	Fecha	Aprobado



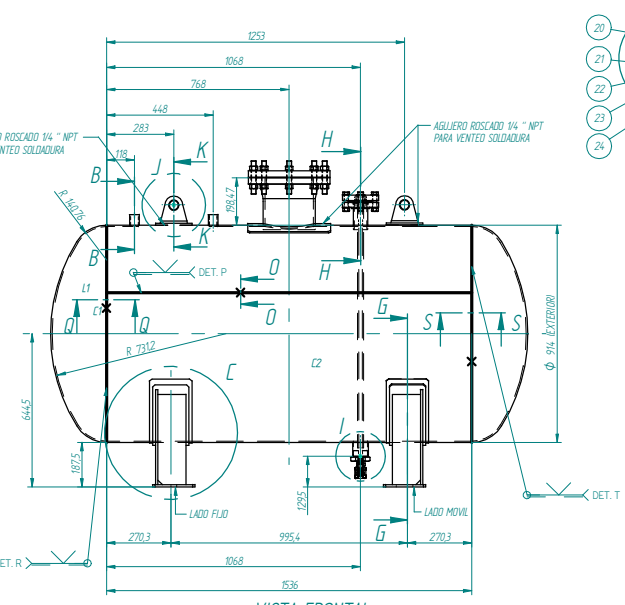
VISTA LATERAL IZQUIERDA
1:10



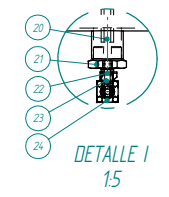
CORTE A-A
1:15



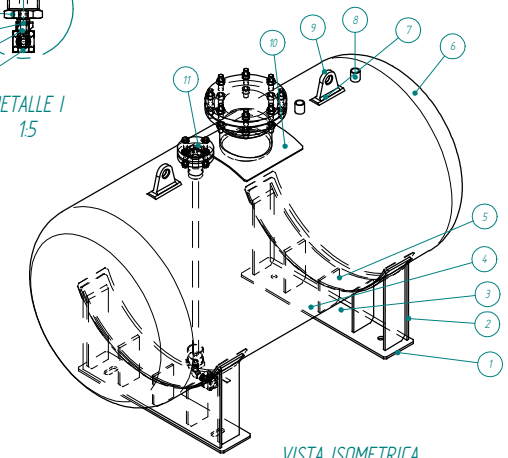
CORTE H-H
1:15



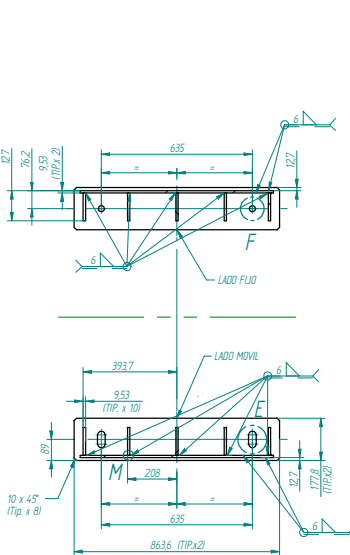
VISTA FRONTAL
1:10



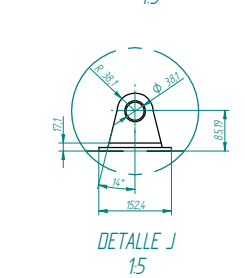
DETALLE I
1:15



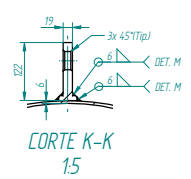
VISTA ISOMETRICA



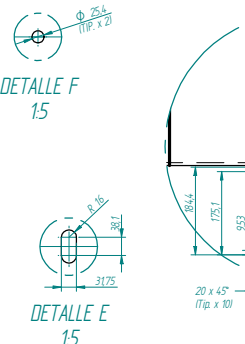
CORTE D-D
1:10



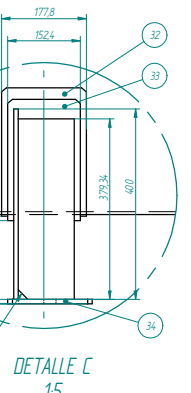
DETALLE J
1:15



CORTE K-K
1:15



DETALLE E
1:15



DETALLE C
1:15

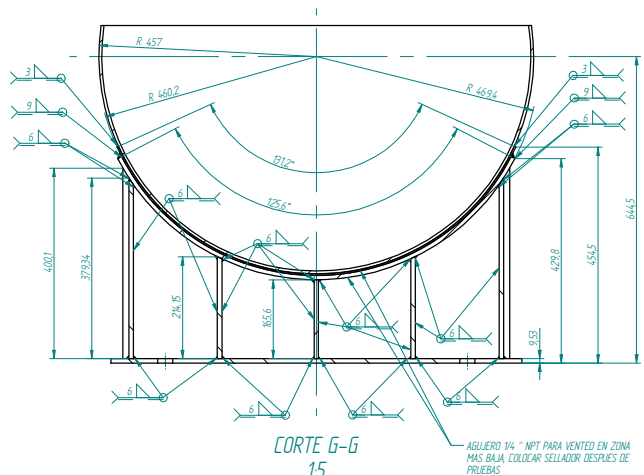


CORTE O-O
1:15

CORTE Q-Q
1:15

CORTE S-S
1:10

CORTE B-B
1:25



CORTE G-G
1:15

DATOS CARACTERISTICOS	
CAPACIDAD	1000 [Lts]
ESTADO DEL FLUIDO	LIQUIDO [L-1]
PESO VACIO	471[Kg]
PESO LLENO DE AGUA	1562[Kg]
DENSIDAD DEL FLUIDO	1034 [Kg/m3]
PRESION DE TRABAJO	7[bar]
TEMPERATURA DE TRABAJO	AMBIENTE
CODIGO DISEÑO	XXX-XXX-BR-0010-A
CONTROL RADIOGRAFICO	100%
CONTROL TINTAS PENETRANTES	SI [PRIMER PASADA]
EFICIENCIA DE LA JUNTA SOLDADA	1
CORROSION	-
TIPO DE CARGAZALES [TAMPADOS SI/NO]	SEMI-ELIPTICOS
TRATAMIENTO TERMICO	NO
TERMINACION SUPERFICIAL EXTERIOR	DECAPADO Y PASIVADO
TERMINACION SUPERFICIAL INTERIOR	SOLDADURAS INT. AMOLADAS AL RAS Y PULIDAS
	GRAND TZO/ VER ESPECIFICACIONES TECNICAS
PRUEBA DE PRESION	105 [bar]
REGISTRO DE CALIDAD	SI
CANTIDAD	6
MATERIALES	
MATERIAL EN CONTACTO CON EL PRODUCTO	304L
CUERPO Y CARGAZALES	A240-304L
ACCESORIOS	VER SEGUN PLANO
DISEÑO	
TIPO RECIPIENTE	CILINDRO HORIZONTAL
IZAJE	SI
PATAS	SI
PLACA DE IDENTIFICACION	SI
DIAMETRO	914[mm]
LONGITUD PARTE CILINDRICA	1536[mm]

Nombre	Fecha	VENGSA	
Dibujado: PBR	14/09/2011		
Comprobado: BRP	14/09/2011		
Aprobado 1: BRP	14/09/2011	Título	TANQUE 1000 LTS.
A1		Plano: PLT-PBR-BR-0010-000-00-A	Rev: 00
		Archivo: Plano_Conjunto_Tanque_1_smm.dxf	
Escala	Peso	HOJA 1 de 2	

AGUJERO 1/4" NPT PARA VENTEO EN ZONA MAS BAJA, COLOCAR SELLADOR DESPUES DE PRUEBAS